

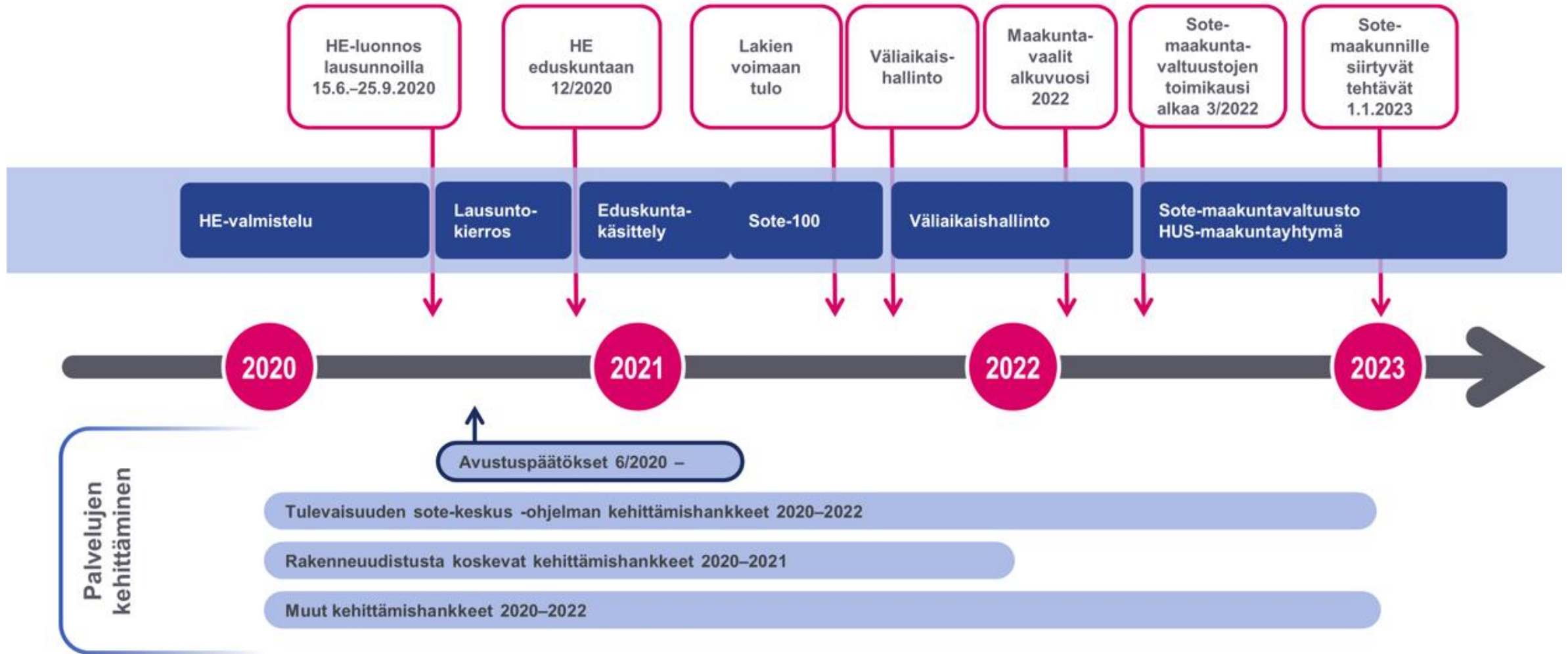


HOITOTYÖN JOHTAJUUS TULEVAISUUDESSA
Marina Kinnunen, Sairaanhoidaja, KTT

SISÄLTÖ

- Sosiaali- ja terveydenhuolto tulevaisuudessa Suomessa?
 - Kohti hyvinvointialueita
- Hoitotyön johtajuus

Sote-uudistuksen aikataulu 2020–2022



JULKINEN SOSIAALI- JA TERVEYDENHUOLTO TULEVAISUUDESSA KOHTI HYVINVOINTIALUEITA

Sote-uudistuksen aikataulu 2020–2022



- Suurimpia muutoksia julkisissa sote-palveluissa tulevaisuudessa jos lainsäädäntö hyväksytään

- Kuntien rooli
- Tarveperusteinen valtion rahoitus
- Suorat vaalit

Palvelujen kehittäminen

HENKILÖSTÖPULA

**MITÄ DIGITAALISET PALVELUT
TUOVAT JULKISELLE SEKTORILLE?**

**YKSITYINEN
JULKINEN
KOLMAS SEKTORI
MUITA?**

Pohjanmaan hyvinvointialue



169 000
asukasta



50 % ruotsi
43 % suomi
7 % muut



Keskimääräinen
perhekoko
2,84 henkilöä

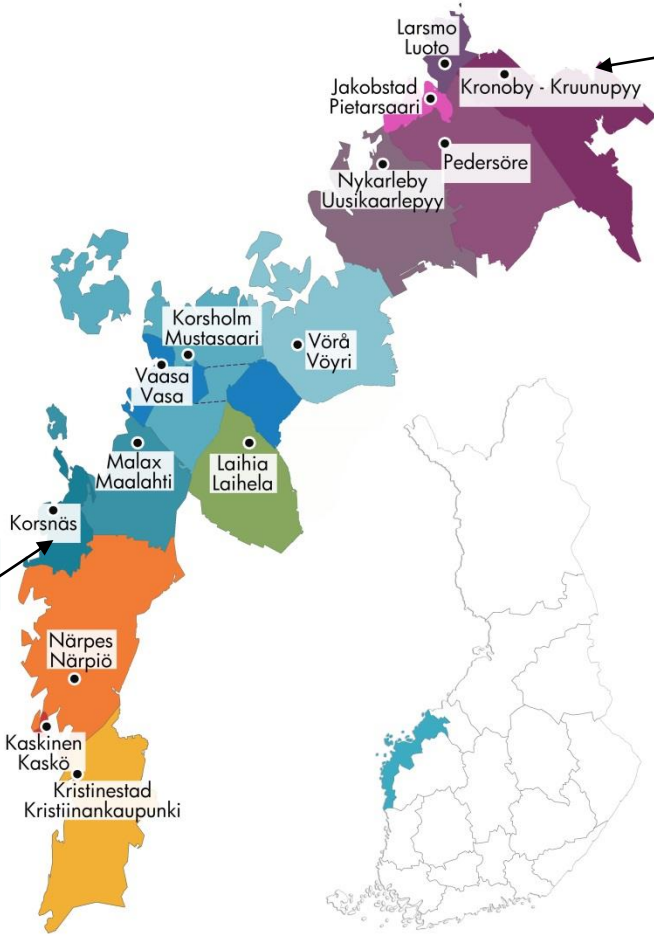


Suomen alhaisin
työttömyysaste
8,5 % (2/2021)



Elinajanodote
Suomen korkein,
82,8 vuotta

Järjestää ja tuottaa itse
sosiaalihuollon palvelut



Kuuluu alueeseen vasta kansallisen
hyvinvointialueuudistuksen myötä

Henkilöstömme, n. 7100 ammattilaista

- lääkärit
- hoitohenkilöstö
- sosiaalihuollon henkilöstö
- muut asiantuntijat
- hallinto
- tukipalveluhenkilöstö

tuottaa 1.1.2022 alkaen

- sosiaalihuollon
- perusterveydenhuollon ja
- erikoissairaanhoidon

palvelut alueemme asukkaille



POHJANMAAN HYVINVOINTIALUE



**UUSI
ORGANISAATIO**

**UUSI TAPA
AJATELLA JA TOIMIA**

**Socialvården
Sosiaalipalvelut**

**Primärvården
Perusterveyden-
huolto**

**Specialiserade
sjukvården
Erikois-
sairaanhoito**

INTEGRATION - INTEGRAATIO

Vad innehåller Österbottens välfärdsområde?

Vad leder man 2022?

Mitä Pohjanmaan hyvinvointialue sisältää?

Mitä johdetaan 2022?

Befolkning Väestö ca/n. 169 000	Personal Henkilöstö ca/n. 7 000	Substans Substanssi	Område Alue	Integration Integraatio
<ul style="list-style-type: none"> • Barn, unga och familjer • Personer i arbetsför ålder • Äldre personer • Lapset, nuoret ja perheet • Työikäiset • Ikäihmiset 	<ul style="list-style-type: none"> • Läkare • Vårdpersonal • Socialvårdens personal • Andra sakkunniga • Förvaltning • Stödfunktionspersonal • Lääkärit • Hoitohenkilöstö • Sosiaalihuollon henkilöstö • Muut asiantuntijat • Hallinto • Tukipalveluhenkilöstö 	<ul style="list-style-type: none"> • Medicin • Vårdarbete • Socialarbete • Förvaltning • Lääketiede • Hoitotyö • Sosiaalityö • Hallinto 	<ul style="list-style-type: none"> • Jakobstad - Pietarsaari • Kaskö – Kaskinen • Korsholm - Mustasaari • Korsnäs • Kristinestad - Kristiinankaupunki • Laihela - Laihia • Larsmo - Luoto • Malax- Maalahti • Nykarleby - Uusikaarlepyy • Närpes - Närpiö • Pedersöre • Vasa - Vaasa • Vörå -Vöyri 	<ul style="list-style-type: none"> • Primärvård • Socialvård • Specialiserad sjukvård • Förvaltning och stödfunktioner • Perusterveydenhuolto • Sosiaalihuolto • Erikoissairaanhoito • Hallinto ja tukipalvelut

Hej, hur
kan jag
hjälpa?

Österbottens välfärdsområdets strategi Pohjanmaan hyvinvointialueen strategia

Hei, kuinka
voin
auttaa?

**Samkommunsdirektör
Kuntayhtymän johtaja**
Marina Kinnunen

**TJÄNSTEMANNALEDNINGEN OCH
VERKSAMHETSOMRÅDEN
VIRKAMIESJOHTO JA TOIMIALAT**

RESURSLEDNING RESURSSIJOHTO
Chefsöverläkare Johtajaylilääkäri <i>Peter Nieminen</i>
Chefsöverskötare Johtajaylihoitaja <i>Marjo Orava</i>
Socialdirektör Sosiaalijohtaja <i>Carina Nähls</i>

SAMKOMMUNENS FÖRVALTNING KUNTAYHTYMÄHALLINTO
Samkommunledning Kuntayhtymäjohto <i>Marina Kinnunen</i>
Förvaltning Hallinto <i>Juha Post</i>
Kvalitet- och tillsyn Laatu- ja valvonta <i>Mari Plukka</i>
Strategi och kontaktytor Strategia ja yhdyspinnat <i>Mats Brandt</i>

SEKTORLEDNING SEKTORIJOHTO
Barn, unga och familjer Lapset, nuoret ja perheet <i>Pia-Maria Sjöström</i>
Personer i arbetsför ålder Työikäiset <i>Erkki Penttinen</i>
Äldre personer Ikäihmiset <i>Leif Holmlund</i>

VERKSAMHETSOMRÅDESLEDNING TOIMIALAJOHTO	
Kund- och resurscenter Asiakas- ja resurssikeskus <i>Satu Hautamäki</i>	Rehabilitering Kuntoutus <i>Annica Sundberg</i>
Hem- och boendeservice Koti- ja asumispalvelut <i>Tony Pellfolk</i>	Social- och hälsocentral Sosiaali- ja terveystakeskus <i>Sofia Svartsjö</i>
Psykosocial service Psykososiaaliset palvelut <i>Tf / Vt Tanja Jaakola</i>	Sjukhusservice Sairaalapalvelut <i>Christian Palmberg</i>

VERKSAMHETSOMRÅDEN OCH RESULTATOMRÅDEN TOIMIALAT JA TULOSALUEET

**Samkommunsdirektör
Kuntayhtymän johtaja
Marina Kinnunen**

Samkommunens förvaltning Kuntayhtymähallinto <i>Marina Kinnunen</i>	Kund- och resurscenter Asiakas- ja resurssikeskus <i>Satu Hautamäki</i>	Hem och boendeservice Koti- ja asumispalvelut <i>Tony Pellfolk</i>	Psykosocial service Psykososiaaliset palvelut <i>Vt. Tanja Jaakola</i>	Rehabilitering Kuntoutus <i>Annica Sundberg</i>	Social- och hälsocentral Sosiaali- ja terveyseskus <i>Sofia Svartsjö</i>	Sjukhuservice Sairaalapalvelut <i>Christian Palmberg</i>
Samkommunledning Kuntayhtymäjohto	Klient-och servicehandledning Asiakas – ja palveluohjaus	Boendeservice Asumispalvelut	Mentalvårdsservice för barn och unga Lasten ja nuorten mielenterveyspalvelut	Öppenvårdsrehabilitering Avokuntoutus	Öppen social och hälsovårdsservice Sosiaali- ja terveydenhuollon avopalvelut	Akutsjukhus Akuuttisairaala
Förvaltning Hallinto	Sekreterartjänster Sihteeripalvelut	Service som ges hem Kotiin annettavat palvelut	Öppenvård, mentalvård och missbrukarvård Avohoito, mielenterveys- ja päihdepalvelut	Handikappservice Vammaispalvelut	Barn- och familjeservice Lapsi- ja perhepalvelut	Vårdavdelningar Hoito-osastot
Strategi och kontaktytor Strategia ja yhdyspinnat	Resurshanteringscenter Resurssinhallintayksikkö		Avdelningsvård, mentalvård och missbrukarvård Osastohoito, mielenterveys- ja päihdepalvelut		Specialsjukvårdens öppenvård Erikoissairaanhoidon avopalvelut	Diagnostik och stödfunktioner Diagnostiikka ja tukitoiminnot
Kvalitet och tillsyn Laatu ja valvonta	Läkar- och tandläkartjänster samt sakkunniga Lääkäri- ja hammaslääkäripalvelut sekä asiantuntijat				Munhälsövård Suun terveydenhuolto	
Kund och patient-säkerhetscenter Asiakas- ja potilas-turvallisuuskeskus						

HOITOTYÖN

JOHTAJUUS

Hoitotyön johtamisella lisää tuottavuutta sosiaali- ja terveystalouteen



Keitä hoitotyön johtajat ovat?

Hallintoylihoitaja, johtava ylihoitaja, ylihoitaja, hoitotyön johtaja, osastonjohtaja, osastonhoitaja, apulaisosastonhoitaja...

Hoitotyön johtajat johtavat lähes **300 000** hoitotyöntekijää.

Samalla kun hoitotyön henkilöstömäärät ovat kasvaneet, hoitotyön johtajien määrä on **vähentynyt** 2010-luvulla **-3,5 %**

Hoitotyön johtaja osallistuu vastuualueensa strategian laadintaan tavoitteena **vaikuttava, laadukas ja tuloksellinen** hoitotyön toteuttaminen.

Miten varmistamme laadukkaan hoitotyön johtamisen myös tulevaisuudessa?

Tutkimustulokset puhuvat puolestaan laadukkaan hoitotyön johtamisen merkityksestä

Hoitotyön johtamiseen vauhtia vetovoimaisista magneettisairaaloista!

Mikä magneettisairaala?

- Magneettisairaaloissa hoitohenkilöstö on aktiivisesti mukana vaikuttamassa hoitotyöhön ja sen toimintaedellytyksiin
- Magneettisairaalamallissa on tunnistettu hoitotyön johtamisen merkitys

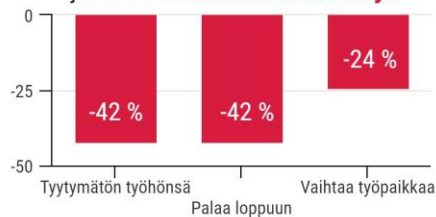
Tutkimustulokset osoittavat, että magneettisairaaloissa:

- Potilaskuolleisuus on vähentynyt
- Potilasturvallisuus ja hoidon laatu ovat parantuneet
- Sairaanhoidajien pysyvyys työpaikassaan on lisääntynyt ja heillä esiintyy vähemmän loppuunpalamista
- Työturvallisuus on lisääntynyt

Suomeenkin halutaan magneettisairaaloita:

→ Magneettisairaalastatuksen hakeminen on asetettu tavoitteeksi HYKS:n joissakin tulosyksiköissä

Hyvä työympäristö parantaa **työhyvinvointia** ja tuottaa **kustannussäästöjä!**



Lähde: Aiken et al. 2008

Henkilöstöä osallistava johtaminen vähentää **-26 %** potilaskuolleisuuden riskiä

Lähde: Cummings 2010

Parantaaksemme hoidon laatua ja tehokkuutta meidän tulee varmistaa, että:

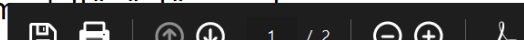
1. Sairaaloissa on professiovapaa ylin johto. Johto valitaan osaamisen, ei tutkinnon mukaan
2. Hoitotyön johtajat ovat mukana sairaaloiden johtoryhmissä
3. Hoitotyön johtaminen läpileikkaa kaikki organisaatiotasot

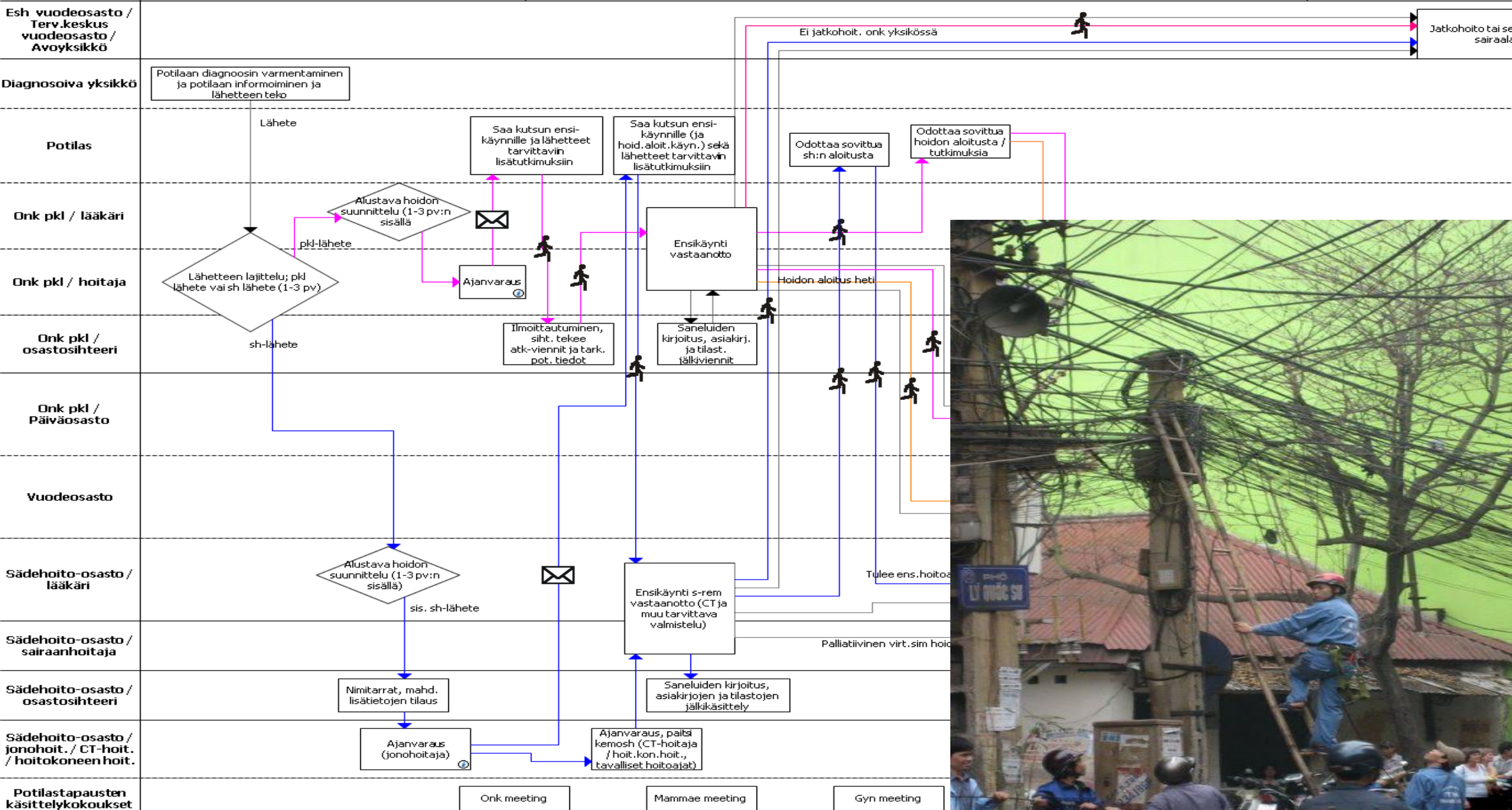


Hoitotyötä ei voi johtaa kuka tahansa

Hoitotyön johtaminen luo edellytykset potilas- ja asiakaskeskeiselle, turvalliselle ja vaikuttavalle hoitotyölle. Tästä huolimatta väestön sote-palvelujen laatua ja saatavuutta halutaan tietoisesti heikentää sivuuttamalla hoitotyön johtamisen asiantuntijuus.

Hoitotyön johtajina toimivat hoitotyöntekijät, usein sairaanhoitajat, joilla on lisäksi ylempi korkeakoulu- tai tohtorintutkinto. He vastaavat suurimman terveydenhuollon ammattiryhmä yli 300 000 hoitotyöntekijän johtamisesta ja työn kehittämisestä sosiaali- ja terveydenhuollossa. Kyse on m...





Terveydenhuoltojärjestelmä Suomessa

Suomen terveydenhuoltojärjestelmä perustuu julkisiin terveydenhuollon palveluihin, joihin jokaisella maassa asuvalla on oikeus. Suomen perustuslain mukaan julkisen vallan on turvattava jokaiselle riittävät sosiaali- ja terveyspalvelut. Lisäksi Suomessa toimii lukuisia yksityisiä terveyspalveluiden tuottajia.

RIIKKA-LEENA LESKELÄ
TKT, projektipäällikkö
Nordic Healthcare Group
riikka-leena.leskela@nhg.fi

VESA KOMSSI
KTM
Nordic Healthcare Group

SAANA SANDSTRÖM
DI, FM
Nordic Healthcare Group

SIRKKU PIKKUJÄMSÄ
LT, terveysjohtaja
Oulun kaupunki

ANNA HAVERINEN
THM, vanhustyön johtaja
Oulun kaupunki

SIRKKA-LIISA OLLI
YTM, sosiaalijohtaja
Oulun kaupunki

KIRSTI YLITALO-KATAJISTO
TtL, hyvinvointijohtaja, Oulun
kaupunki

Paljon sosiaali- ja terveyspalveluja käyttävät asukkaat Oulussa

Lähtökohdat

Sosiaali- ja terveydenhuollon kustannukset keskittyvät pienelle osalle väestöstä. Tässä tutkimuksessa selvitettiin, mistä asiakasryhmistä paljon palveluita käyttävät asiakkaat muodostuvat. Lisäksi selvitettiin, miten heidän ja muun väestön palvelujen käyttö poikkeavat toisistaan. Artikkelissa pohditaan tulosten merkitystä sosiaali- ja terveydenhuollon palvelurakenteelle ja sen uudistamiselle.

Menetelmät

Tutkimus on retrospektiivinen rekisteritutkimus, jossa lähdeaineistona käytettiin potilas- ja asiakas-tietojärjestelmistä poimittuja tietoja oululaisten sosiaali- ja terveyspalvelujen käytöstä sekä sen kustannuksista asukastasolla. Tiedot on poimittu ajanjaksolta 1.1.–31.12.2011. Aineistoon kuului 152 494 asukasta. Tietoja analysoitiin t-testillä ja muilla tilastollisilla menetelmillä.

Tulokset

10 % asukkaista kerryttää 81 % kunnan sosiaali- ja terveydenhuollon kokonaiskustannuksista. Näiden kalleimpien asukkaiden kustannuksista 38 % syntyy pelkästään terveyspalveluja käyttäviltä ja 62 % asiakkailta, jotka käyttävät myös sosiaalipalveluja. He kuluttavat valtaosan kaupunginsairaalan, psykiatrisen erikoissairaanhoidon ja sairaanhoitopiiriltä ostetun somaattisen erikoissairaanhoidon palveluista. Loput 90 % oululaisista käyttää enimmäkseen avoterveydenhuollon, kaupungin omien erikoislääkärien, kuntoutuksen, yhteispäivystyksen ja hammashoidon palveluja. Muu väestö tarvitsee vuodessa keskimäärin vain yhtä kunnan palvelukokonaisuutta, kallein kymmenesosa neljää.

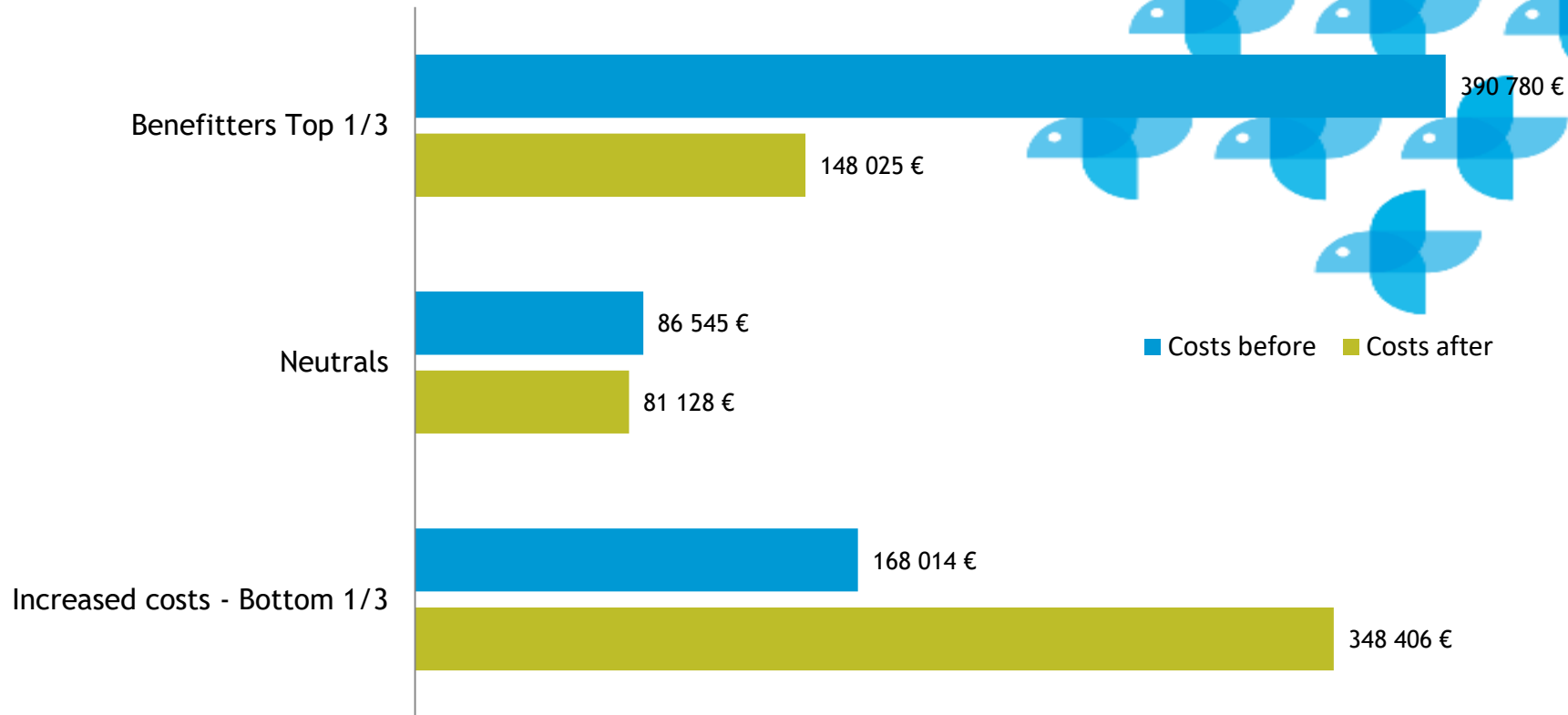
10% asukkaista kerryttää 81% kunnan sote kokonaiskustannuksista
Näistä 38% terveyspuolen palveluja ja 62% myös sosiaalipalveluja

2016 CASE MANAGER TOIMINNAN KÄYNNISTYS



Case manager

Changing costs



Total cost savings 11%/ 6 months

Hoidon palveluyksikön strategiset tavoitteet

- Ydintoiminnan ja potilasturvallisuuden turvaaminen
- Henkilökunnan saatavuuden ja riittävyden turvaaminen
- Selkeys ja yhtenäiset säännöt henkilöstömitoituksessa ja henkilöstön hankinnassa ja käytössä
- Henkilöstön työhyvinvoinnin paraneminen
- Tuottavuuden parantuminen
- Henkilökunnan osaamisen laajentuminen ja liikkuvuuden lisääntyminen
- Osastonhoitajan työaika vapautuu kliinisen toiminnan kehittämiseen

**VIRHEISTÄ
OPPIMINEN**

*****9694
Auth. #: 896472

Strongly agree

Your Opinion Counts

Tell us about your last shopping experience at Calvin Klein Performance and you have the chance to win a

\$500 Calvin Klein Performance Giftcard

Log on to
ckp.pleaserateus.com

within the next 7 days,
to complete the online survey,
enter the sweepstakes,
and for complete rules.

Su opinión cuenta
Cuentenos acerca de su



PERUSASIOITA / GRUNDLÄGGANDE FRÅGOR

ENNAKOIVA RISKIENARVIOINTI
FÖREBYGGANDE RISKBEDÖMNING

JOHTAMINEN
JA KULTTURI

TUNNISTAMINEN
IDENTIFIERING

OSAAMISEN YLLÄPITÄMINEN
UPPRÄTTHÅLLANDE AV
KOMPETENS

HEI
HEJ

ASIAKKAAN/
OMAISTEN AITO
KUUNTELEMINEN
ÄKTA LYHÖRDHET FÖR
KUNDER/ANHÖRIGA

KÄSIENPESU
TVÄTTNING AV HÄNDER

KAKSOISTARKASTUS
DUBBELKONTROLL

UNELMA

Suomessa on resursoitu kansallinen
potilasturvallisuuskeskus

**STRATEGINEN
JOHTAMINEN**

**IHMISELTÄ IHMISELLE
JOHTAMINEN**

**ASIAKASLÄHTÖISYYDEN
JA -KOKEMUKSEN
JOHTAMINEN**

**PROSESSIEN
JOHTAMINEN**

**MONIAMMATILLISUUDEN
JOHTAMINEN**

**HOITOTYÖN
JOHTAJUUS**

**KUINKA VOIN AUTTAA
JOHTAMINEN**

**HENKILÖSTÖ
JOHTAMINEN**

LAATUJOHTAMINEN

**TEHOKKUUDEN
JOHTAMINEN**

**ASIAKAS- JA
POTILASTURVALLISUUDEN
JOHTAMINEN**

**OSAAMISEN
JOHTAMINEN**

**ESIMERKILLÄ
JOHTAMINEN**

YHDESSÄ JOHTAMINEN

**TALOUS
JOHTAMINEN**



KIITOS

*I goda
händer*
www.vasacentralsjukhus.fi

*Hyvässä
hoidossa*
www.vaasankeskussairaala.fi