



Hyvinvoinnin ja terveyden edistämisen (HYTE) kerroin kuntapäätäjän tukena

TEHYn kuntapäätäjäseminaari 13.2.2021

Timo Ståhl, TtT, dos, johtava asiantuntija
13.2.2021

Terveyden ja hyvinvoinnin laitos

Esimerkkejä hyvinvoinnin ja terveyden edistämisestä kunnissa

Terveellinen, turvallinen ja liikkumista edistävä ympäristö

Valaistut, auratut ja hiekoitetut kadut, turvalliset pyöräreitit ja kunnostetut pyörätiet, terveystieteiden huomioon otavat rakennusmääräykset, melun ja häiriöiden torjunta ja valvonta, vähittäismyyntien ja ravintoloiden vastuullisuuden tuki, puhdas vesi ja toimiva jätehuolto jne.

Kulttuuripalvelut ja harrastamisen paikat

Kaupunginmuseot ja kansalaisopistot, räätälöidyt ja subventoidut palvelut erityistä tukea tarvitseville (esim. työttömät, maahanmuuttajat) jne.

Sivistys, varhaiskasvatus ja koulut

Kirjastojen monipuoliset palvelut, koulupäivän liikunnan lisääminen, kiusaamisen ehkäisy, erityistä tukea tarvitsevien tunnistaminen ja ohjaaminen palveluihin, yhteisöllinen oppilashuoltotyö, terveellinen joukkoruokailu jne.

Keskushallinto Hyvinvointi ja terveys osaksi kuntastrategiaa ja taloussuunnittelua

Päätösten hyvinvointi- ja
terveysvaikutusten
ennakkoarviointi

Hyvinvointikertomus

Hyvinvointiryhmä tms.

Hyvinvointikoordinaattori

Elinvoiman edistäminen

Yritysneuvonta, nuorten kesätyöt, pitkäaikaistyöttömien ja vaikeasti työllistyvien työllistymisen tukitoimet ja palveluohjaus, työnantajien päihdeohjelmat jne.

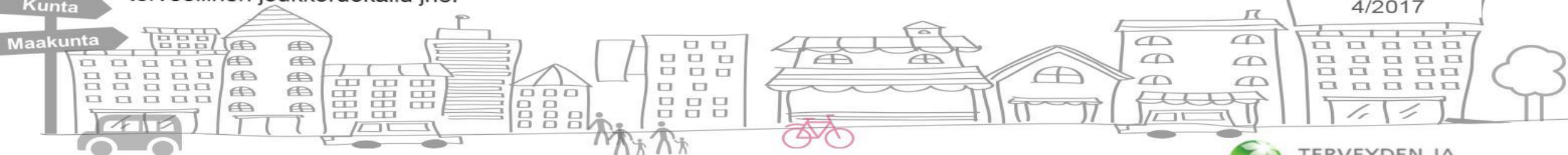
Liikuntapalvelut ja harrastamisen paikat

Lähiliikuntapaikat, koulujen ja päiväkotien pihat kaikille, päihdeettömyys, räätälöidyt ja subventoidut palvelut erityistä tukea tarvitseville (esim. työttömät, maahanmuuttajat) jne.

Osallisuuden vahvistaminen

Asukkaiden osallistumisen paikat ja mahdollistaminen, järjestötoiminnan tukeminen, vanhus- vammais- ym. neuvostot ja asukasraadit, osallisuus palveluiden kehittämisessä jne.

2019
Kunta
Maakunta

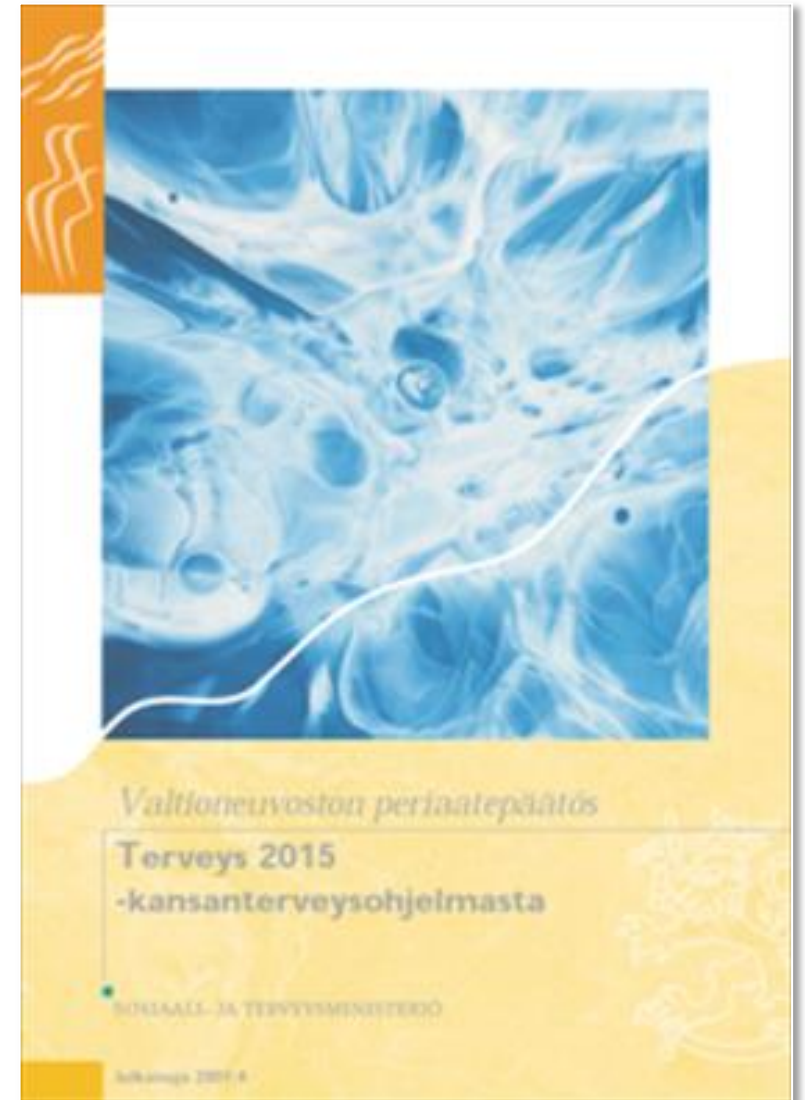


TAUSTA

19 vuotta sitten esitettiin:

”Kuntien sosiaali- ja terveydenhuoltoon kohdistuvan valtion **rahoituksen perusteita tarkistetaan siten**, että siinä otetaan huomioon myös **kunnan toimenpiteet** asukkaiden terveyden edistämiseksi”

Valtioneuvoston periaatepäätös
Terveys 2015 -kansanterveysohjelmasta
(STM 2001:4)



MIKSI TALOUDELLINEN KANNUSTIN KUNNILLE?

- Hyvinvoinnin ja terveyden edistäminen kuuluu sote-uudistuksen jälkeenkin kunnille
 - hyvinvointi ja terveys ovat yhteydessä koulutukseen, liikunta-, ruoka- ja kulttuuripalveluihin, kaavoitukseen, liikennejärjestelyihin sekä moniin muihin tehtäviin, jotka jäävät kuntien hoidettavaksi
- Tarkoituksena korvata kunnalle asukkaiden hyvinvoinnin ja terveyden edistämiseen liittyvien tehtävien kustannuksia sekä kannustaa edelleen työn jatkamiseen
- Koko hyvinvointialue hyötyy, jos kunnat onnistuvat laajasti hyvinvoinnin ja terveyden edistämisessä.
 - Kunnassa työ- ja toimintakykyiset asukkaat
 - Alueen väestön palvelujen tarve, palvelujen käyttö ja sote-menot kasvavat aiempaa hitaammin
 - Pitkällä aikavälillä merkitystä sekä kansanterveydelle että kansantaloudelle

HYTE-KERTOIMEN ASKELEET

- 2001 Terveys 2015 -kansanterveysohjelma
- 2006 Terveystiedon edistämisen vertailutietohanke (TedBM, TEAviisari)
- 2008 Terveystiedon edistämiskerho (valtionosuusuudistus)
- 2010 TEAviisari
- 2015 valtionosuusuudistus
- 2015 selvityshenkilöhanke (STM 2015:36):
 - ”Uudistukseen liittyen tulee myös kehittää kannustinjärjestelmiä, joilla voidaan tukea ja palkita kuntia, jotka ovat kyenneet parantamaan tai ylläpitämään asukkaidensa hyvinvointia ja terveyttä.”
- ~~■ 2017 HE eduskunnalle maakuntien perustamista ja sosiaali- ja terveydenhuollon järjestämisen uudistusta koskeva lainsäädännöksi~~
- 2019 Kuntien valtionosuusjärjestelmän kehittämistarpeiden esiselvitys
- 2020 Sote uudistuksen lakiluonnos 14.10.2020

- Hyte-kertoimet käyttöön 2023??



HYTE-KERTOIMEN VAATIMUSMÄÄRITTELY

perustuu näihin periaatteisiin:

Lähtökohtana **vuosittain päivittyvä tietopohja**

- joka **on saatavissa** kaikista kunnista/ hyvinvointialueista
 - Kuntien keskimääräinen väkiluku 6066 (2019)
 - Alle 5000 asukkaan kuntia 138 = 45 %
- johon voi **omalla toiminnallaan** vaikuttaa
- jolla mitataan sekä **nykytilaa** että **muutosta**

Tiedontuotannon on oltava laadukasta ja kattavaa.

TOIMINTAAN PERUSTUVA OSIO

**Prosessi:
mitataan
nykytilannetta**

- Mitataan nykytilannetta
- Prosessi-indikaattoreiden määrän tulee olla kohtalaisen suuri, jotta toimintaa voidaan arvioida laajasti.
- Suurehko indikaattorien määrä ehkäisee osa-optimoinnin mahdollisuutta
 - jos indikaattoreita olisi vain muutama, toiminta voisi keskittyä vain muutamaan asiaan.

Tulosindikaattorit – tuloksellisuuteen väestötasolla perustuva osio

Tulos: mitataan muutosta

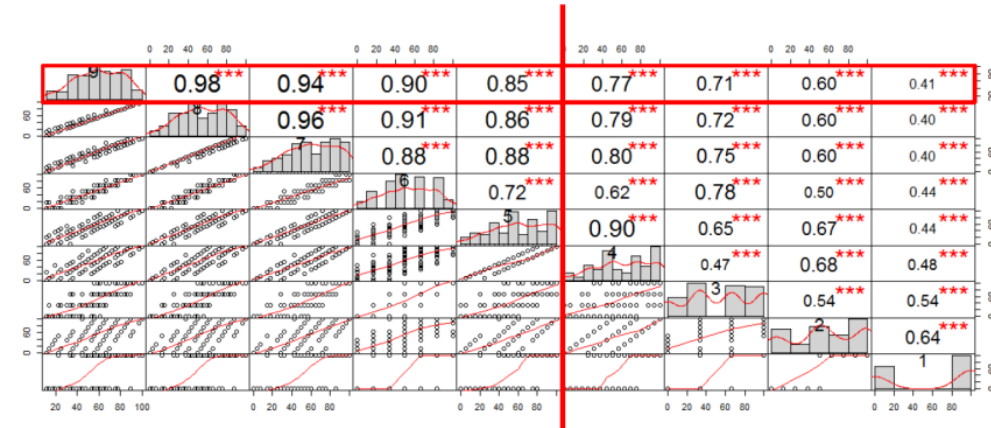
Lähtökohta

- Jotta indikaattorit olisivat kuntaa kannustavia, on tärkeää, ettei kuntaa rangaista siitä, millainen on sen väestön hyvinvoinnin ja terveyden tila (ikä rakenne, sairastavuus)
- ➔ Kannustavuuden tulee olla perustua väestön hyvinvoinnin ja terveydentilan **muutokseen**, jonka kunta onnistuu omilla toimillaan aikaansaamaan

KANSALLINEN KEHITTÄMINEN 2019 – HYTE-KERROIN 2.0 –

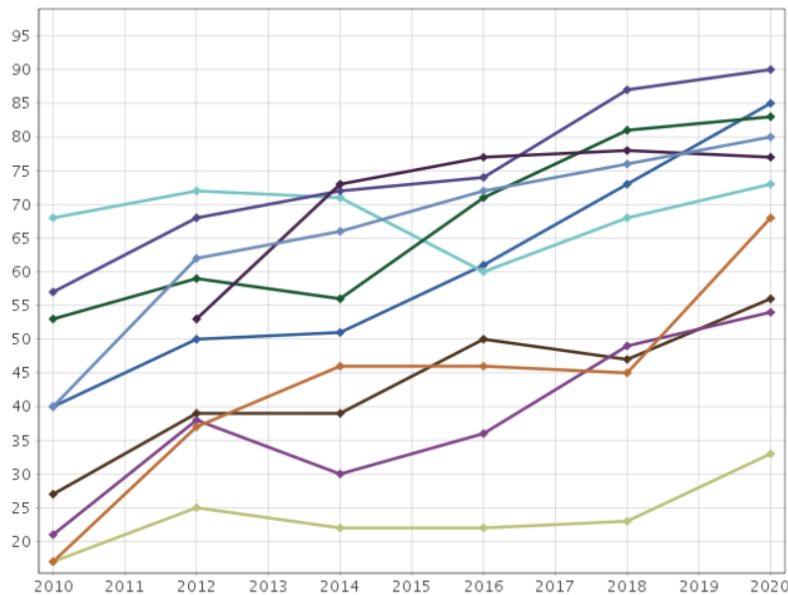
SELITYSASTEET: KUNTAJOHTO

- Kokoukset
 - 20.5 VM/STM/THL –yhteistyötapaaminen
 - HYTE-taustamuistion käsittely ja jatkotoimet
 - 29.8 Hyte-kerroin työpaja kuntatalolla
 - Tavoitteena indikaattorien karsiminen, taustalla tilastolliset analyysit (liite 1)
 - 10.10 Hyte-kerroin jatkovalmistelu, STM, VM, Kuntaliitto, THL
 - 24.10 Hyte-kerroin Sote-uudistuksen rahoitusjaoston kokouksessa
 - 19.11 Hyte-kerroin jatkovalmistelu, STM, VM, Kuntaliitto, THL
 - 20.12 Alustavat laskelmat toimitettu VM



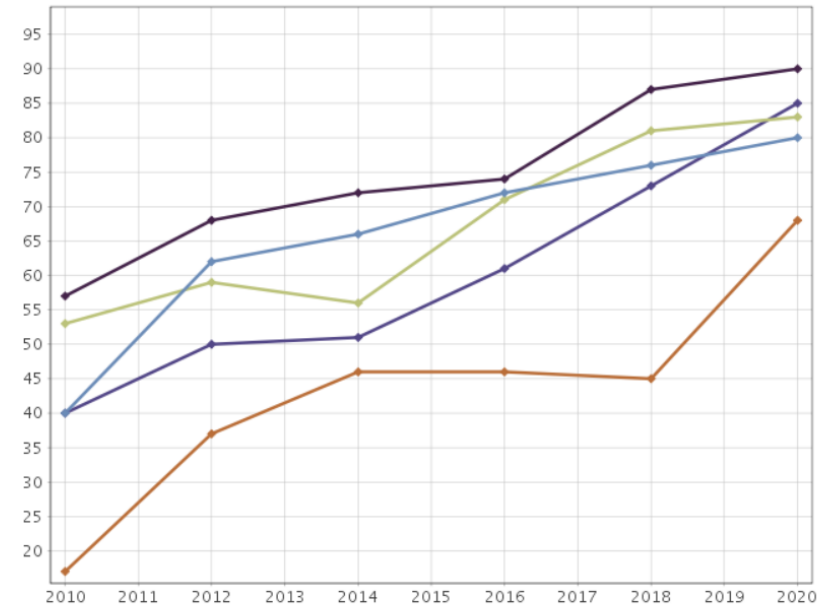
Indikaattorien karsinta – HYTE-kerroin 2.0: 29 indikaattoria -> 14 indikaattoria

Indikaattorit ennen karsintaa, kunta



- Kuinka usein kunta seuraa lasten ja nuorten liikunta-aktiivisuutta
- Liikunnan edistämisestä vastaavat viranhaltijat osallistuvat toimielinten vaikutusten ennakoarvointiin
- Kunnassa toimii liikunnan edistämistä käsittelevä poikkihallinnollinen työryhmä
- Kunnan viimeksi laadittuun hyvinvointikertomukseen tai muuhun vastaavaan kertomukseen sisältyy kuvaus kuntalaisten liikunta-aktiivisuudesta
- Kunnassa järjestetään kohdennettuja liikumisryhmiä liikuntaseuratoiminnan ulkopuolella oleville lapsille ja nuorille
- Kunta kutsuu säännöllisesti koolle liikuntaseurojen ja yhdistysten yhteiskokouksen
- Kunnassa on päätetty terveyttä ja hyvinvointia edistävän liikunnan vastuutahosta
- Kunta tekee liikuntapaikkojen ja -palveluiden käyttäjille asiakaspalautekyselyjä vähintään joka toinen vuosi
- Kunnassa kokoontuu säännöllisesti liikuntaseurojen ja -yhdistysten sekä kunnan yhteinen asiantuntijaelin
- Lasten ja nuorten liikunta-aktiivisuutta raportoidaan vuosittain kunnan hyvinvointikertomuksessa tai vastaavassa kertomuksessa

Karsitut indikaattorit, kunta



- Kuinka usein kunta seuraa lasten ja nuorten liikunta-aktiivisuutta
- Kunnan viimeksi laadittuun hyvinvointikertomukseen tai muuhun vastaavaan kertomukseen sisältyy kuvaus kuntalaisten liikunta-aktiivisuudesta
- Kunnassa on päätetty terveyttä ja hyvinvointia edistävän liikunnan vastuutahosta
- Kunta tekee liikuntapaikkojen ja -palveluiden käyttäjille asiakaspalautekyselyjä vähintään joka toinen vuosi
- Kunnassa toimii liikunnan edistämistä käsittelevä poikkihallinnollinen työryhmä

Kuntien HYTE-kerroin



Peruskoulut

Oppilaiden **poissaolotuntien kokonaismäärää seurataan.**

Kouluympäristön terveellisyyden ja turvallisuuden sekä koulu yhteisön hyvinvoinnin edistämisen tarkastus tehdään kolmen vuoden välein.

Koulussa on **pitkät liikuntavälitunnit.**

Koulussa noudatetaan kouluruokailusuositusta koululounaan ja välipalojen järjestämisessä.

Liikunta

Kunta kutsuu säännöllisesti koolle **liikuntaseurojen ja yhdistysten yhteiskokouksen.**

Kunnassa järjestetään **kohdennettuja liikkumisryhmiä** liikuntaseuratoiminnan ulkopuolella oleville lapsille ja nuorille.

Liikunnan edistämisestä vastaavat viranhaltijat osallistuvat toimielinten päätösten **vaikutusten ennakoarviointiin.**

Lasten ja nuorten **liikunta-aktiivisuutta raportoidaan vuosittain** hyvinvointikertomuksessa tai vastaavassa.

Kunnassa toimii **poikkihallinnollinen työryhmä**, jossa käsitellään liikunnan edistämistä.

Kuntajohto

Tarkastuslautakunnan tekemässä **arviointikertomuksessa arvioidaan valtuustokausittain** kunnan hyvinvointi- ja terveystavoitteiden toteutuminen.

Valtuustolle **raportoidaan vuosittain** väestön elintavoista ja niissä tapahtuneista muutoksista.

Kunnan toiminta- ja taloussuunnitelmassa **määritellään vuosittain mittarit**, joilla seurataan väestön hyvinvoinnin ja terveyden edistämisen tavoitteiden toteutumista.

Kunnassa toimii tehtävään nimetty **asiantuntija joka koordinoi** hyvinvoinnin ja terveyden edistämistyötä.

Kunnan palveluiden kehittämisessä **hyödynnetään asiakasraateja ja -foorumeja**.

Tulosindikaattorit – muutos

Sotkanet numero	Indikaattori	Lähde
286	Kokee terveydentilansa keskinkertaiseksi tai huonoksi, osuus 8. ja 9. luokan oppilaista	Kouluterveys-kysely
3906	Ylipaino, osuus 8. ja 9. luokan oppilaista	Kouluterveys-kysely
3219	Koulutuksen ulkopuolelle jääneet 17–24-vuotiaat, osuus vastaavanikäisestä väestöstä	Tutkinto-rekisteri (Tilastokeskus)
234	Toimeentulotukea pitkäaikaisesti saaneet 25–64-vuotiaat, osuus vastaavanikäisestä väestöstä	Toimeentulotukirekisteri
306	Työkyvyttömyyseläkettä saavat 25–64-vuotiaat, osuus vastaavanikäisestä väestöstä	Eläketurva-keskus
3959	Kaatumisiin ja putoamisiin liittyvät hoitajakset 65 vuotta täyttäneillä henkilöillä verrattuna 10 000 vastaavan ikäiseen henkilöön.	Hoitoilmoitusjärjestelmä

Laki kunnan peruspalvelujen valtionosuudesta

5 § Kunnan peruspalvelujen valtionosuus

Kunnan peruspalvelujen valtionosuuden laskemisen perusteina (valtionosuusperusteet) käytetään:

- 1) Valtionosuustehtävien laskennallisia kustannuksia*
- 2) 13-17 §:ssä tarkoitettujen syrjäisyyden, työpaikkaomavaraisuuden, hyvinvoinnin ja terveyden edistämisen, asukasmäärän kasvun ja saamelaisten kotiseutualueen kunnan lisäosien määräytymisperusteita.*

15 § Hyvinvoinnin ja terveyden edistämisen lisäosa

- ”Kunnalle myönnetään hyvinvoinnin ja terveyden edistämisen lisäosana euromäärä, joka lasketaan kertomalla asukasta kohden määritelty hyvinvoinnin ja terveyden edistämisen perushinta kunnan asukasmäärällä sekä kunnalle määritellyllä hyvinvoinnin ja terveyden edistämisen kertoimella.”

Valtioneuvoston asetus kunnan peruspalvelujen valtionosuudesta – asetuseroannos (2020)

§ 3 Hyvinvoinnin ja terveyden edistämisen lisäosan määräytymisperusteet

”...Toimintaa kuvaavien indikaattorien painokerroin on 0,0357 ja toiminnan tulosta kuvaavien indikaattorien painokerroin on 0,0833 per indikaattori...”

- Asetuseroannoksen liitteessä kuvataan indikaattorit yksityiskohtaisesti

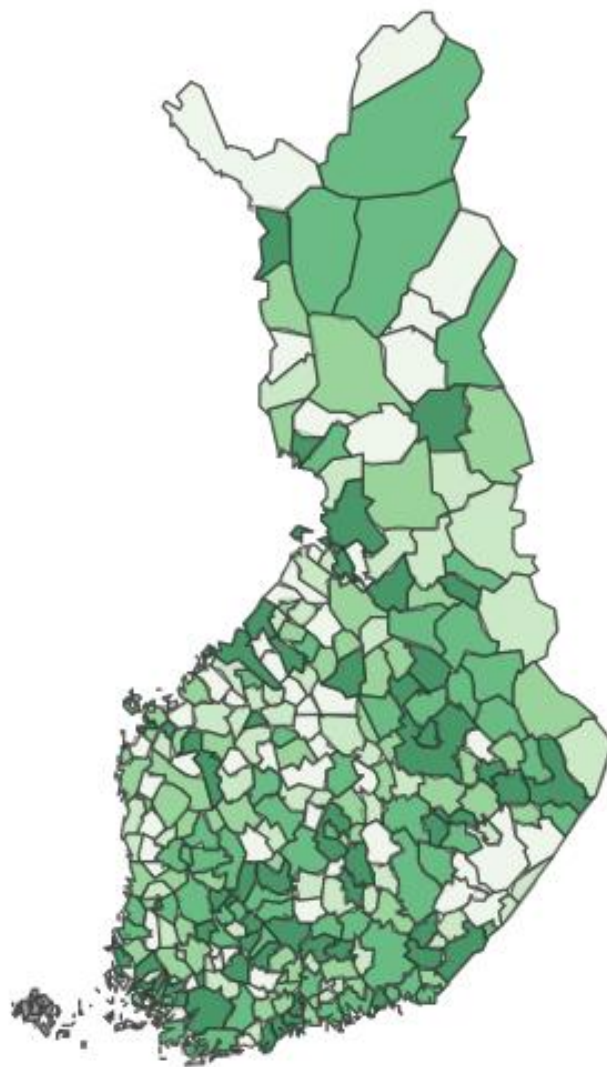
MITEN RAHOITUS LASKETAAN?

	LASKUKAAVA
	<p><i>Asukasta kohden määritelty hyvinvoinnin ja terveyden edistämisen perushinta</i></p> <p>X</p> <p><i>asukasluku</i></p> <p>X</p> <p><i>hyvinvoinnin ja terveyden edistämisen kerroin</i></p>

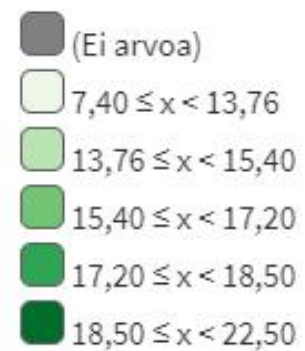
Jos jaettavaa olisi noin 100 M€, kuntien asukaskohtainen rahoitus olisi:

- **Maksimi 22,50 €**
- **Mediaani 16,25 €**
- **Minimi 7,4 €**

**Paljonko sinun
kuntasi on
saamassa?**

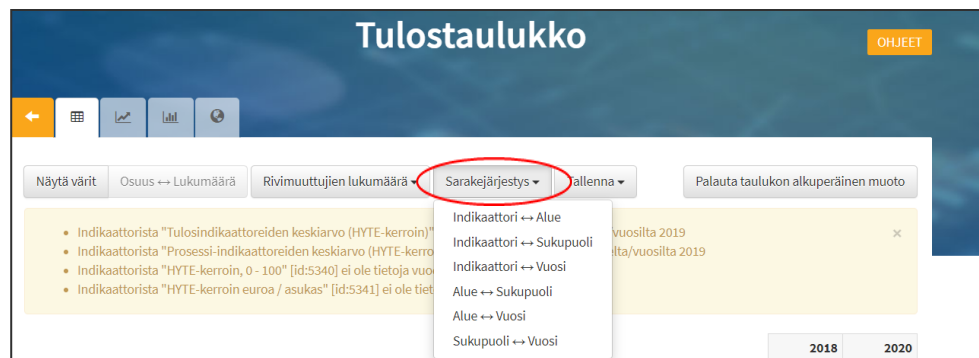
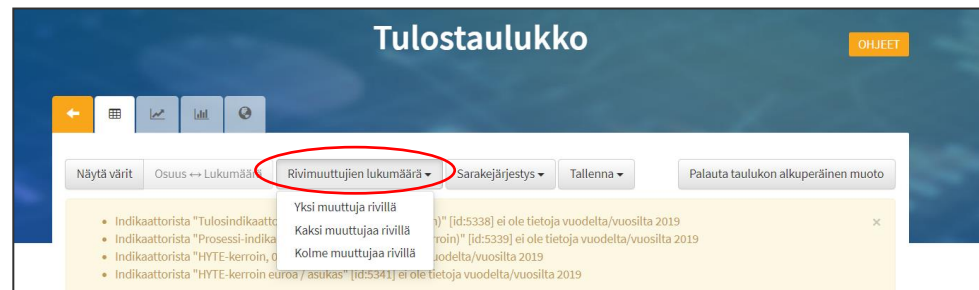
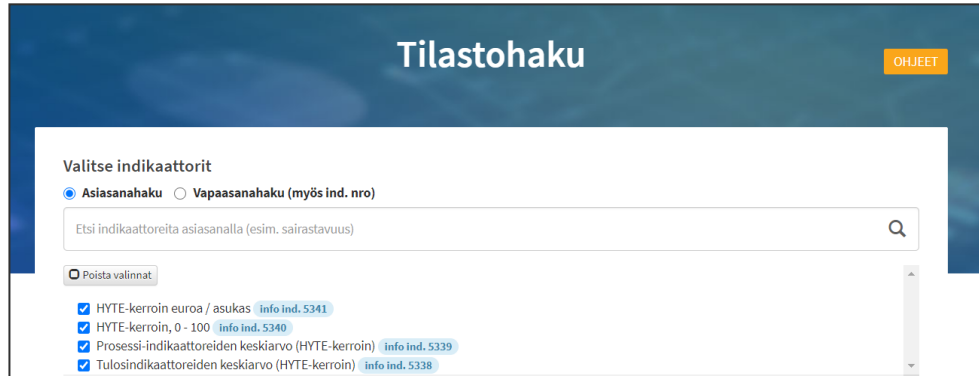


ks. myös
www.thl.fi/hytekerroin



Leaflet

Kuinka hakea hyte-kertoimet Sotkanetistä?



- Kirjoita ”asiahaku”-kenttään ”hytekerroin”
- Valitse luettelosta ind 5341, 5340, 5339, 5338
- Tee loput valinnat: alue ja vuosi
- Valitse ”Yksi muuttuja rivillä”
- Valitse ”Indikaattori<-> alue”
- Voit tarkastella taulukkoa, pylväitä, karttaa tai trendiä

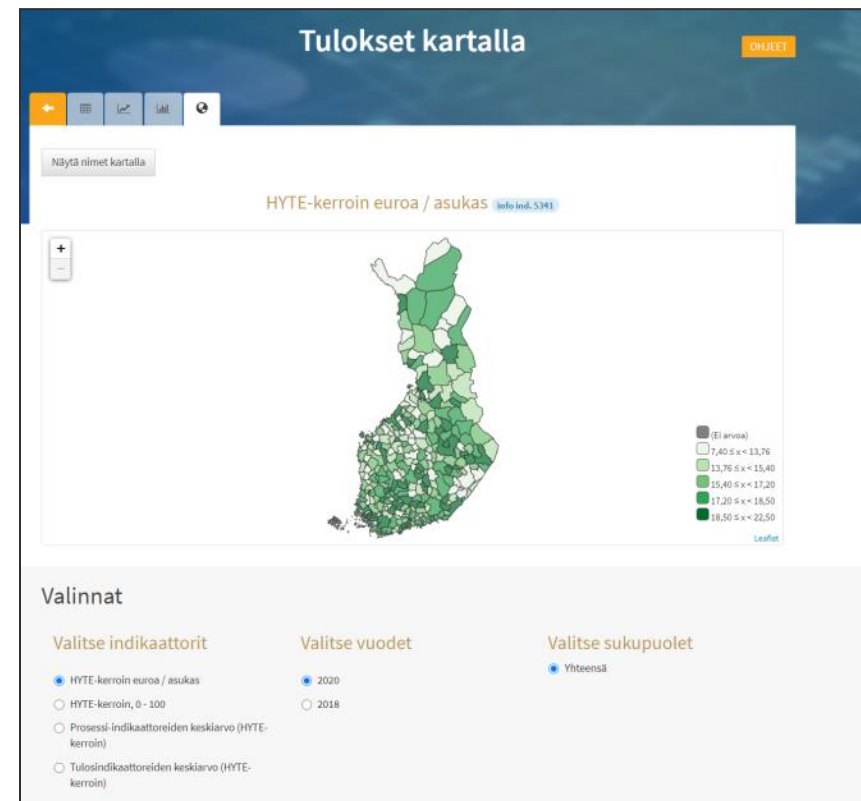
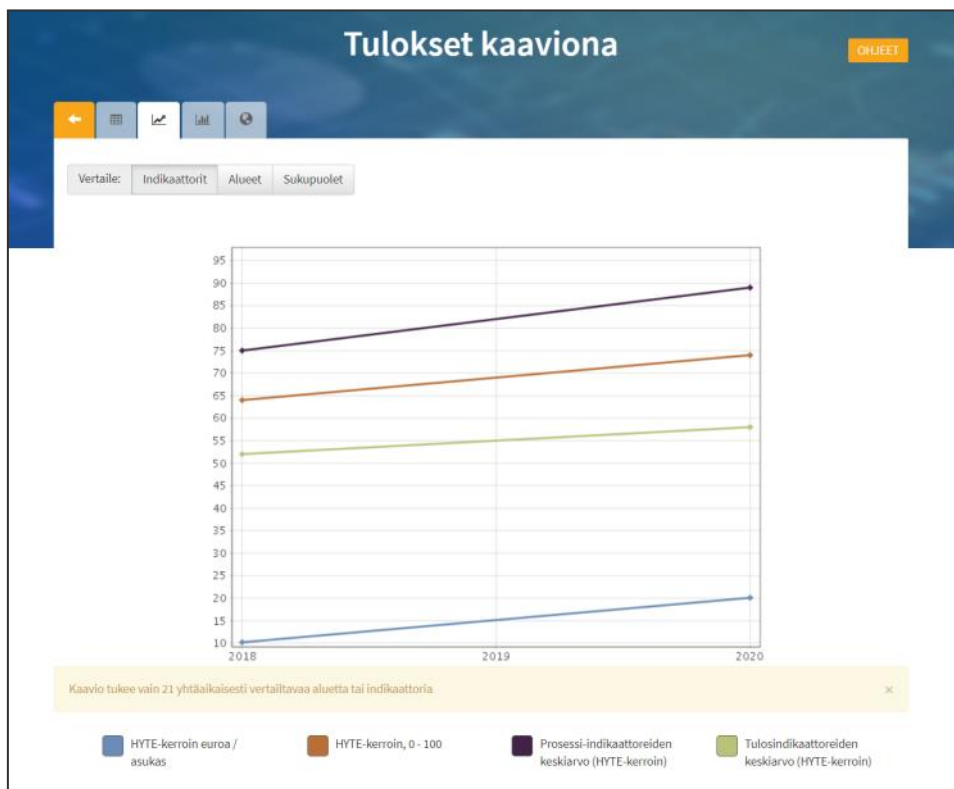


Tulostaulukko

OHJEET

Näytä virit Osuus ↔ Lukumäärä Rivimuuttujien lukumäärä Sarakejärjestys Tallenna Palauta taulukon alkuperäinen muoto

	HYTE-kerrain euroa / asukas Info ind. 5341	HYTE-kerrain, 0 - 100 Info ind. 5340	Prosessi-indikaattoreiden keskiarvo (HYTE-kerrain) Info ind. 5338	Tulosindikaattoreiden keskiarvo (HYTE-kerrain) Info ind. 5338
yhteensä				
	2018	2020	2018	2020
Akaa	9,2	15,1	58	55
Alajärvi	9,8	15,3	62	56
Alavieska	10,4	15,3	65	56
Alavus	9,7	13,9	61	51
Asikkala	10,8	18,3	68	67
Askola	7,5	14,5	47	53
Aura	9,1	13,9	57	51
Enonkoski	8,1	15,3	51	56
Enontekiö	10,8	11,1	68	41
Espoo	11,7	22,0	74	81



LISÄTIETOA

Ikonen J, Saaristo V, Hakamäki P, Saukko N, Wiss K & Ståhl T. 2018.

Kuntien hyvinvoinnin ja terveyden edistämisen lisäosan laskenta. Menetelmäraportti.

THL Työpapereita 36/2018.

<http://urn.fi/URN:ISBN:978-952-343-228-4>



$$\left(= \frac{e * HYTEkerroin_k}{\sum_{k=1}^n (a_k * HYTEkerroin_k)} \right)$$

$$HYTEkerroin_k = \frac{(mean_{p_k} + mean_{T_k})}{2} / 100$$

Kiitos!



Opetus- ja
kulttuuri-
ministeriö



OPETUSHALLITUS
UTBILDNINGSTYRELSEN



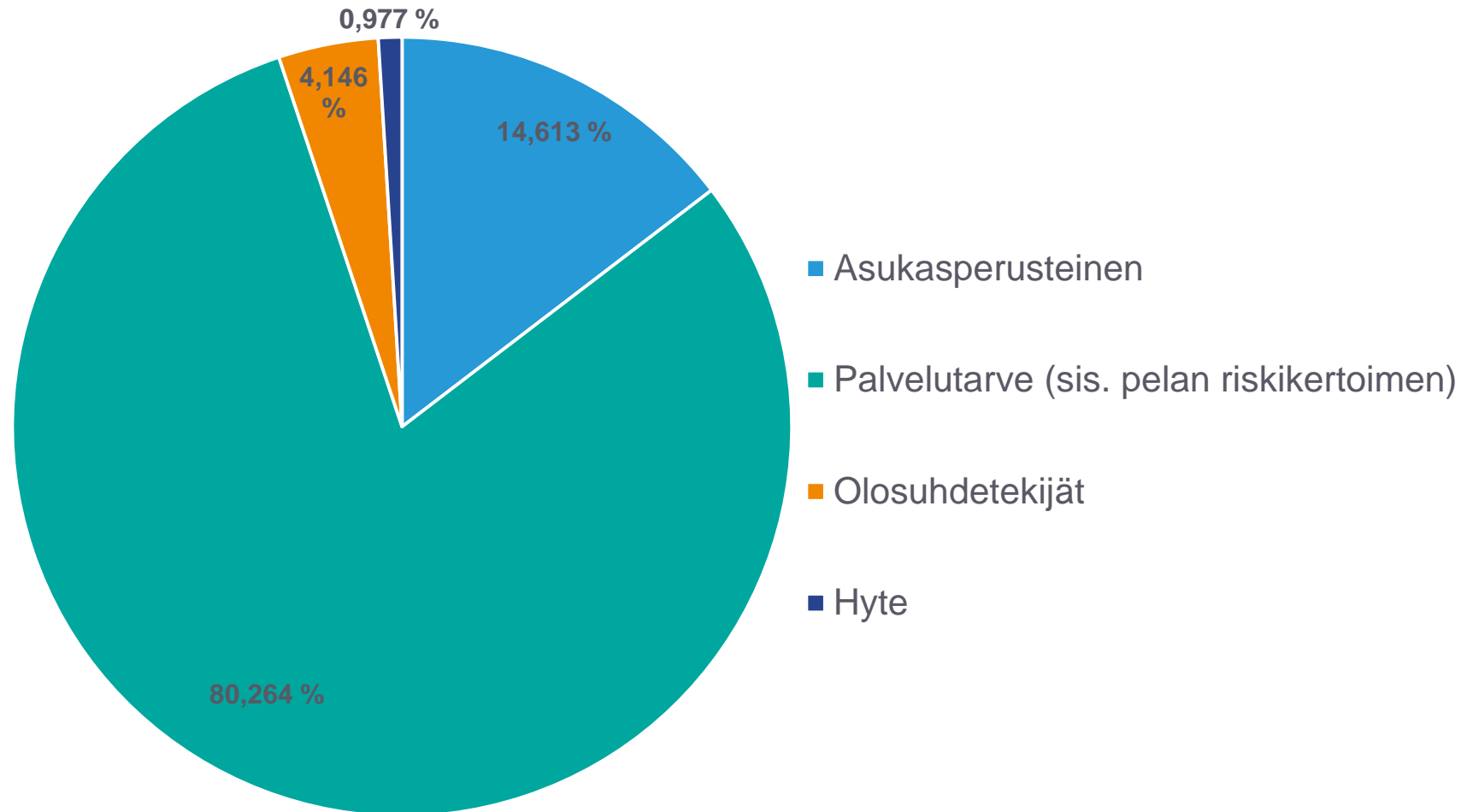
VALTIOVARAINMINISTERIÖ

- Timo Ståhl, johtava asiantuntija
- Susanna Hatakka, asiantuntija
- Vesa Saaristo, asiantuntija
- Niina Saukko, tutkimuskoordinaattori
- Kirsi Wiss, projektipäällikkö

**Lisätietoa:
thl.fi/hytekerroin**



Hyvinvointialueiden yleiskatteisen rahoituksen määräytymistekijät ryhmittäin



SOTE:n HYTE-kerroin

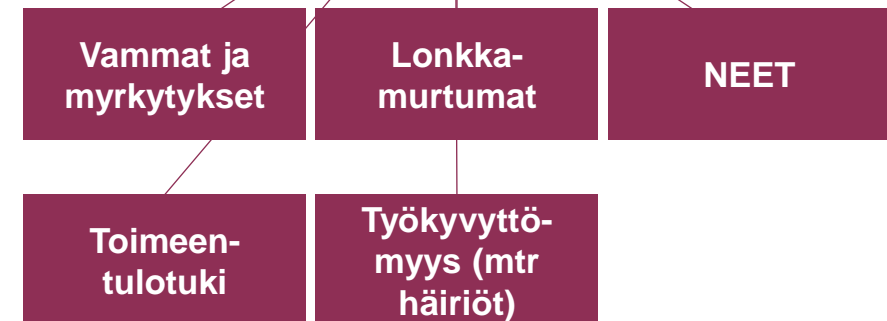
Prosessi-indikaattorit

Sote:n oma toiminta väestön hyvinvoinnin ja terveyden edistämiseksi



Tulosindikaattorit

Muutos sote-alueen väestön terveydessä ja hyvinvoinnissa



Laki hyvinvointialueiden rahoituksesta

3§ Valtion
rahoitus
hyvinvointi-
alueille

Osuus hyvinvointialueiden rahoituksesta	prosenttia
Sosiaali- ja terveydenhuolto yhteensä	97,694, josta
Sosiaali- ja terveydenhuollon palvelutarve	79,572
Asukasmäärä	13,115
Asukastiheys	1,465
Vieraskielisyys	1,954
Kaksikielisyys	0,488
Saamenkielisyys	0,013
Saaristoisuus	0,110
Hyvinvoinnin ja terveyden edistäminen	0,977
Pelastustoimi yhteensä	2,306, josta
Asukasmäärä	1,499
Asukastiheys	0,115
Riskitekijät	0,692



Lakiluonnos 14.10.2020

Valtioneuvoston asetus hyvinvointialueiden rahoituksesta – asetusluonnos (2020)

§ 6 hyvinvoinnin ja terveyden edistämisen indikaattorit ja niiden painokertoimet – prosessi-indikaattorit

Toimintaa ja voimavaroja kuvaavat indikaattorit	Painokerroin
Lastenneuvolan 4-vuotiaiden terveystarkastuksista poisjäävien tuen tarpeen selvittäminen	0,0625
Kouluterveydenhuollon 8.-luokkalaisten terveystarkastuksista poisjäävien tuen tarpeen selvittäminen	0,0625
Koulukuraattorin työpanoksen määrä viikossa jaettuna 100 oppilaalla	0,0625
Koulupsykologin työpanoksen määrä viikossa jaettuna 100 oppilaalla	0,0625
Elintapaneuvonnan toteutuminen tyypin 2 diabetesriskissä oleville Käypä hoito -suosituksen mukaisesti	0,0625
Alkoholinkäytön mini-intervention toteutuminen, kun juomiseen liittyy haitta tai haittariski	0,0625
Lasten tuhkarokko-vihurirokko-sikotauti (MPR) -rokotuskattavuus	0,0625
Työttömien toteutuneiden terveystarkastusten osuus suhteessa työttömien kokonaismäärään	0,0625

Valtioneuvoston asetus hyvinvointialueiden rahoituksesta – asetusluonnos (2020)

§ 6 hyvinvoinnin ja terveyden edistämisen indikaattorit ja niiden painokertoimet – tulosindikaattorit

Toiminnan tulosta kuvaavat indikaattorit	Painokerroin
Vammojen ja myrkytysten hoidosta aiheutuvat sairaalahoitajaksot ja/tai sairaalassa hoidetut potilaat	0,1
Lonkkamurtumat 65 vuotta täyttäneillä, % vastaavanikäisestä väestöstä	0,1
Ei työssä, koulutuksessa eikä asevelvollisuutta suorittamassa olevat 20–24-vuotiaat, % ikäluokasta	0,1
Toimeentulotukea pitkäaikaisesti saaneet 25–64-vuotiaat, % ikäluokasta	0,1
Mielenterveyshäiriöiden vuoksi työkyvyttömyyseläkettä saavat 18–34-vuotiaat (pois lukien elimelliset aivo-oireyhtymät ja älyllinen kehitysvammainen), % vastaavanikäisestä väestöstä	0,1

Tietojen tarkastaminen 2019

Auditoidut kysymykset 2019:

- 5. Onko kunnassanne laadittu paikallinen turvallisuussuunnitelma (sisäinen turvallisuus)?
- 10. Onko tarkastuslautakunnan tekemässä arviointikertomuksessa arvioitu tämän valtuustokauden aikana kuntanne hyvinvointi- ja terveystavoitteiden toteutumista? (HYTE)
- 17. Onko kunnassanne kirjallinen toimintaohje vaikutusten ennakoarvioinnin toteuttamisesta?
- 35. Onko kunnassanne voimassa oleva osallisuusohjelma?
→ yhteensä 420 tarkistettua tietoa

Auditoinnin tuloksia 2019

Kysymys	Kyllä- vastaukset lomakkee- seen	Lisätietopyyntöjä lähetetty	Todennettu Kyllä - vastaukseksi lisätietopyyntöjen jälkeen	Auditointi- viesti	Muutettavat vastaukset
5.	191	31	176	10	5
10.	109	24	109	0	0
17.	46	31	35	10	1
35.	74	1	72	1	1

Lisätietoa

- www.teaviisari.fi
- www.teaviisari.fi/kuntajohto
- Hakamäki, P., Ikonen, J., Saaristo, V., Wiss, K. & Ståhl. T. Hyvinvoinnin ja terveyden edistäminen kuntajohtossa – TEA 2019.
[https://www.julkari.fi/bitstream/handle/10024/138763/Tilastoraportti Kuntajohto%202019_Final.pdf?sequence=2&isAllowed=y](https://www.julkari.fi/bitstream/handle/10024/138763/Tilastoraportti%20Kuntajohto%202019_Final.pdf?sequence=2&isAllowed=y)

