

# Kunta-alan palkat Kommunsektorns löner 2013



**Kunta-alan palkat**  
**Kommunsektorns löner**  
**2013**

Kenneth Snellman

Julkaisusarja D:  
Tilastoja ja kartoituksia 2/2013

Kenneth Snellman  
**Kunta-alan palkat 2013**  
**Kommunsektorns löner 2013**



Tehyn julkaisusarja D: 2/2013

**Tehy ry**

ISBN 978-952-6667-13-3 (nid.)

978-952-6667-14-0 (PDF)

Painopaikka: Multiprint Oy, Vantaa 2013

# Sisällysluettelo / Innehållsförteckning

---

Tausta ja tarkoitus	5
Tilastoaineiston ja menetelmien kuvaus	5
Palkkakäsitteet ja raportin sisältö	5
Bakgrund och syfte	7
Beskrivning av datamaterialet och hur det behandlats	7
Lönebegrepp och rapportens innehåll	7
Apulaisosastonhoitaja/Biträdande avdelningsskötare	9
Fysioterapeutti/Fysioterapeut	10
Hammashoitaja/Tandskötare	11
Kättilö/Barnmorska	12
Laboratoriohoitaja/Laboratorieskötare	13
Lastenhoitaja/Barnskötare	14
Lähihoitaja/Närvårdare	15
Lääkintävahtimestari/Medikalvaktmästare	16
Mielenterveyshoitaja/Mentalvårdare	17
Ohjaaja/Instruktör	18
Osastonhoitaja hoitolaitoksessa/Avdelningsskötare i en vårdinrättning	19
Osastonhoitaja sairaalassa/Avdelningsskötare i sjukhus	20
Perushoitaja/Primärskötare	21
Röntgenhoitaja/Röntgenskötare	22
Sairaanhoitaja/Sjukskötare	23
Suuhygienisti ja hammashuoltaja/Munhygienist och tandhygienist	24
Terveydenhoitaja/Hälsovårdare	25
Ylihoitaja ja vastaava/Överskötare och motsvarande	26
Tehyläiset ja koko kuntasektorin kuukausipalkkaiset 1996–2012/ Tehyterna och hela kommunsektorns månadsavlönade 1996–2012	27
Kokoikaisten ja täysipalkkaisten tehyläisten keskimääräinen tehtäväkohtainen palkka, säännöllinen ansio ja kokonaisansio koulutusasteen ja muutaman ammattinimikkeen mukaan lokakuussa 2012./ Lönen i medeltal för de heltidsanställda tehyterna med full lön. Uppgiftsrelaterad lön, ordinarie förtjänst och totallön enligt utbildningsnivå och en del yrkesbeteckningar i oktober 2012.	28
Tehyläisten säännöllisen työajan ansio ja kokonaisansio keskimäärin lokakuussa 2012 tutkinnon mukaan sekä sen mukaan kuinka kauan on valmistumisesta./ Tehyternas genomsnittliga lön för ordinarie arbetstid och totallön i oktober 2012 listade enligt examen och tid sedan examen.	29
Kuntasektorin kokoikaisen ja päätoimisen henkilöstön kokonaisansioiden prosenttimuutos tietyissä tehtävissä 1993-2012.	30
Kokoikaisten täysipalkkaisten lukumäärät ja niiden prosenttimuutokset joissakin ammattinimikkeissä kuntasektorilla 1997-2012./ Antalet heltidsanställda med full lön enligt yrkesbeteckning inom kommunsektorn samt dess procentuella förändring 1997-2012.	31
Tehyläisten ansiot hinnoittelutunnuksittain lokakuussa 2012. Kokoikaiset täysipalkkaiset./ Tehyternas lön i olika prissättningsklasser i oktober 2012. Heltidsanställda med full lön.	32

Keskiarvot ja prosenttimuutokset edellisvuodesta./Medeltal och procentuella förändringar från föregående år.	32
Tehyläisten tehtäväkohtaisen palkan jakauma HITU-ryhmässä 03HOI010 lokakuussa 2012 / Fördelningen av den uppgiftsrelaterade lönen för tehyiterna i HITU-klassen 03HOI010 i oktober 2012	33
Tehyläisten tehtäväkohtaisen palkan jakauma HITU-ryhmässä 03HOI020 lokakuussa 2012 / Fördelningen av den uppgiftsrelaterade lönen för tehyiterna i HITU-klassen 03HOI020 i oktober 2012	33
Tehyläisten tehtäväkohtaisen palkan jakauma HITU-ryhmässä 03HOI030 lokakuussa 2012 / Fördelningen av den uppgiftsrelaterade lönen för tehyiterna i HITU-klassen 03HOI030 i oktober 2012	34
Tehyläisten tehtäväkohtaisen palkan jakauma HITU-ryhmässä 03HOI040 lokakuussa 2012 / Fördelningen av den uppgiftsrelaterade lönen för tehyiterna i HITU-klassen 03HOI040 i oktober 2012	34
Tehyläisten tehtäväkohtaisen palkan jakauma HITU-ryhmässä 04SOS030 lokakuussa 2012 / Fördelningen av den uppgiftsrelaterade lönen för tehyiterna i HITU-klassen 04SOS030 i oktober 2012	35
Tehyläisten tehtäväkohtaisen palkan jakauma HITU-ryhmässä 04SOS050 lokakuussa 2012 / Fördelningen av den uppgiftsrelaterade lönen för tehyiterna i HITU-klassen 04SOS050 i oktober 2012	35
Tehyläisten tehtäväkohtaisen palkan jakauma HITU-ryhmässä 04SOS06A lokakuussa 2012 / Fördelningen av den uppgiftsrelaterade lönen för tehyiterna i HITU-klassen 04SOS06A i oktober 2012	36
Tehyläisten tehtäväkohtaisen palkan jakauma HITU-ryhmässä 05PKO030 lokakuussa 2012 / Fördelningen av den uppgiftsrelaterade lönen för tehyiterna i HITU-klassen 05PKO030 i oktober 2012	36
Eri palkkaerien osuus tehyläisten kokonaisansioista hinnottelutunnuksittain lokakuussa 2012 / Sammansättningen av tehyiternas totallönen i olika prissättningsklasser i oktober 2012	37
Kokoaikaisten ja täysipalkkaisten tehyläisten tehtäväkohtainen palkka ikäryhmittäin ja sukupuolen mukaan lokakuussa 2012 / Uppgiftsrelaterad lön för heltidsanställda tehyiter med full lön enligt åldersgrupp och kön i oktober 2012	38
Kokoaikaisten ja täysipalkkaisten tehyläisten kokonaisansiot ikäryhmittäin ja sukupuolen mukaan lokakuussa 2012 / Totallönen för heltidsanställda tehyiter med full lön enligt åldersgrupp och kön i oktober 2012	38
Ansiotasoindeksi sektoreittain (1995 = 100) /Förtjänstnivåindex enligt sektor	39
Ansiotasoindeksi sektoreittain (2005 = 100) /Förtjänstnivåindex enligt sektor	39

## Tausta ja tarkoitus

Palkkaselvitys julkaistaan nyt kahdeksannentoista kerran. Raportissa kerrotaan kunta-alalla työskentelevien tehläisten palkoista ja ansioiden kehityksestä. Tietoja voi käyttää oman ja muiden alueiden palkkatason vertailuun. Raportin tarkoitus on ennen kaikkea auttaa tehläisiä luottamusmiehiä omassa paikallisessa neuvottelutoiminnassaan.

## Tilastoaineiston ja menetelmien kuvaus

Suurin osa tästä julkaisusta perustuu Tilastokeskuksen ylläpitämään kunnalliseen henkilörekisteriin vuodelta 2012 (muutama kuvio ansiokehityksestä Tilastokeskuksen julkaisuihin *Suomen tilastollinen vuosikirja 2012* ja *Ansioitasoindeksi 2013, 1. vuosineljännes*). Tilastokeskus kerää kuntien ja kuntayhtymien henkilöstön palkkatiedot vuosittain tietyltä kuukaudelta. Niistä laaditaan palkkatilastoja, jotka julkaistaan Tilastokeskuksen julkaisusarjassa *Kuntasektorin palkat*.

Tehyn ja Tilastokeskuksen sopimuksen mukaan Tilastokeskus suodattaa keräämästään aineistosta tehläisten tiedot henkilötunnusten avulla. Tehy ei kuitenkaan saa käyttöönsä jäsenten paikkakuntatietoja eikä muita tietoja, joiden avulla olisi helppo identifioida yksittäisiä henkilöitä (henkilötunnus ei ole mukana aineistossa).

Julkaisun palkkatiedot vastaavat lokakuun 2012 tilannetta, mutta ammattikohtaisissa taulukoissa työehtosopimuksen mukaiset korotukset on lisätty palkkoihin lokakuuhun 2013 saakka. Lokakuun 2013 palkkojen laskemiseksi on kaikkiin palkkoihin lisätty 1,46 prosentin yleiskorotus (1.2.2013) ja 0,6 prosentin paikallinen järjestelyerä (1.2.2013). Palkkakehitykseen 2011–2012 vaikutti, että työkokemuksellisistä siirrettiin 2,0 prosenttiyksikköä tehtäväkohtaisiin palkkoihin 1.1.2012.

Raportissa tarkastellaan tehtäväkohtaisten palkkojen lisäksi myös tehläisten ja koko kuntasektorin ansiokehitystä ja lukumäärän kehitystä eri taulukoiden ja kuvioiden avulla.

## Palkkakäsitteet ja raportin sisältö

Tässä raportissa on analysoitu tehläisten yleisimpien ammattinimikkeiden tehtäväkohtaisen palkan tasoa kunta-alalla. Tehtäväkohtaisella palkalla tarkoitetaan viranhaltijan/työntekijän palkkaa, jonka perusteena on ensisijaisesti työtehtävien vaativuus. Sarakkeissa esitetään taustamuuttujittain prosentein ja euroin, kuinka paljon palkkaus eroaa ko. nimikkeen kaikkien tehläisten tehtäväkohtaisen palkan keskiarvosta. Tehtäväkohtaisen palkan yhteydessä esitetään myös palkkojen keskihajonta. Tarkoitus on kuvata tehtäväkohtaisten palkkojen vaihtelua toisiinsa nähden. Mitä pienempi keskihajonta on, sitä tiiviimmin tehtäväkohtaiset palkat ovat keskittyneet keskiarvon ympärille.

Tehtäväkohtaisista palkoista esitetään myös 10., 50. ja 90. persentiilit. 50. persentiiliä kutsutaan myös mediaaniksi. Se ilmoittaa palkan, jota pienempää sai puolet kyseisen nimikkeen tehläisistä ja suurempaa toinen puoli. Jos palkkajakauma on symmetrinen, keskiarvo ja mediaani ovat samoja. Jos keskiarvopalkka on korkeampi kuin mediaanipalkka, jakauma on tiiviimpi alapäässä kuin yläpäässä. Mikäli mediaani on keskiarvoa suurempi, jakaumalla on enemmän ”häntää” alapäässä kuin yläpäässä. Muut persentiilit kertovat ”häntien” sijainnista. Kyseisen nimikkeen tehläisistä 10 prosenttia ansaitsee vähemmän kuin 10. persentiili ja vastavasti vain 10 prosenttia enemmän kuin 90. persentiili.

Taulukoissa tarkastellaan kokoaikaisen ja täysipalkkaisen jäsenistön lukumäärää ja ansiotietoja seuraavien taustamuuttujien suhteen:

- Palvelusuhteen laji (vakainainen, määräaikainen)
- Kuntamuoto (kaupunki, muu kunta, kuntayhtymä)

- Kuntayhtymän tyyppi (kansanterveystyön kuntayhtymät; sairaanhoitopiirit, joissa on yliopistollinen sairaala; muut sairaanhoitopiirit)
- Maakunta, jossa toimintayksikkö sijaitsee

Lain määräykset ovat rajoittaneet aineiston käyttöä siten, että esim. kunta- tai kuntayhtymäkohtaisia tietoja ei ole mahdollista esittää. Myöskään alle kymmenen henkilön palkkatietoja ei tietosuojasyistä taulukoissa esitetä.

Helsingissä, 12.9.2013

Kenneth Snellman



## Bakgrund och syfte

Löneutredningen publiceras nu för artonde gången. Rapportens syfte är att sprida information om lönerna och löneutvecklingen för de tehyter som arbetar inom den kommunala sektorn. Den här informationen kan användas för att jämföra utvecklingen i den egna enheten med den på annat håll. Syftet är framför allt att hjälpa Tehys förtroendemän i förhandlingarna på lokal nivå.

## Beskrivning av datamaterialet och hur det behandlats

Den största delen av den här publikationen baserar sig på Statistikcentralens kommunala personregister för år 2012 (ett par grafer som avbildar förtjänstutvecklingen baserar sig på Statistikcentralens publikationer *Statistisk årsbok för Finland 2012* och *Förtjänstnivåindex 2013, 1:a kvartalet*). Statistikcentralen samlar från kommuner och samkommuner årligen in löneuppgifter för oktober månad. På basis av de insamlade uppgifterna ger Statistikcentralen ut publikationer i serien *Löner inom kommunsektorn*.

Enligt avtalet mellan Tehy och Statistikcentralen plockar Statistikcentralen på basis av personnummer ut uppgifterna om Tehys medlemmar. Tehy får dock inte tillgång till uppgifter om i vilken kommun arbetsplatsen finns eller andra uppgifter så att medlemmarna är identifierbara (personnumret är inte med i datamaterialet).

Uppgifterna i den här publikationen beskriver läget i oktober 2012, förutom i de yrkesvisa tabellerna, som de presenterar situationen då man lägger till de förhöjningar som enligt kollektivavtalet gjorts till och med oktober 2013. När lönerna i oktober 2013 räknades ut för de yrkesvisa tabellerna lades till alla löner en 1,46 procent allmän förhöjning (1.2.2013) och en lokal pott på 0,6 procent (1.2.2013). Löneutvecklingen från 2011 till 2012 påverkades av att 2,0 procentenheter överfördes från erfarenhetstilläggen till den uppgiftsrelaterade lönen 1.1.2012.

I rapporten granskas utöver de uppgiftsrelaterade lönerna också förtjänstutvecklingen i övrigt för tehyterna och för kommunsektorn i stort med hjälp av olika tabeller och grafer.

## Lönebegrepp och rapportens innehåll

I den här rapporten har den uppgiftsrelaterade lönen analyserats för de vanligaste yrkesbeteckningarna inom den kommunala sektorn. Den uppgiftsrelaterade lönen avser den del av tjänsteinnehavarens/ den anställdas lön som i första hand bestäms av hur krävande arbetsuppgifterna är. I tabellernas kolumner redovisas kategorivisa procent- och euroavvikelser från den uppgiftsrelaterade lönen i medeltal för tehyterna med yrkesbeteckningen i fråga. Där listas också den uppgiftsrelaterade lörens standardavvikelse för att ge en bild av lönespridningen inom olika kategorier och landskap. Ju mindre standardavvikelsen är, desto mer koncentrerade är lönerna kring medeltalet.

För den uppgiftsrelaterade lönen redovisas också 10., 50. och 90. percentilen. Ett annat namn för 50. percentilen är median och den ger lönen den tehyt med ifrågasvarande yrkesbeteckning som ligger mitterst i ordningen när de rangordnas enligt lörens storlek. Om den statistiska fördelningen av lönerna är symmetrisk, är medeltalet och medianen identiska. Om medeltalslönen ligger högre än medianlönen, är fördelningen tätare i nedre ändan än i övre. Om medeltalet understiger medianen så har fördelningen av lönerna en större "svans" i sin nedre del. De andra percentilerna berättar om "svansarnas" läge. Av tehyterna med yrkesbeteckning i fråga tjänar tio procent mindre än 10. percentilen och tio procent tjänar mera än 90. percentilen.

I tabellerna redovisas antalet och löneuppgifterna för de heltidsanställda medlemmar som lyfter full lön kategoriserade på basis av följande variabler:

- Anställningsförhållandets typ (fast anställd eller visstidsanställd)
- Typ av kommun (stad, annan kommun, samkommun)

- Typ av samkommun (samkommun för primärvården, sjukvårdsdistrikt i vilka universitetssjukhus är beläget, andra sjukvårdsdistrikt)
- Landskap där verksamhetsenheten är belägen

Lagen har begränsat användningen av statistiken så att till exempel data för någon viss kommun eller samkommun inte är möjliga att presentera. För att skydda personinformation redovisas inte heller löneinformation för grupper mindre än tio personer.

Helsingfors, 12.9.2013

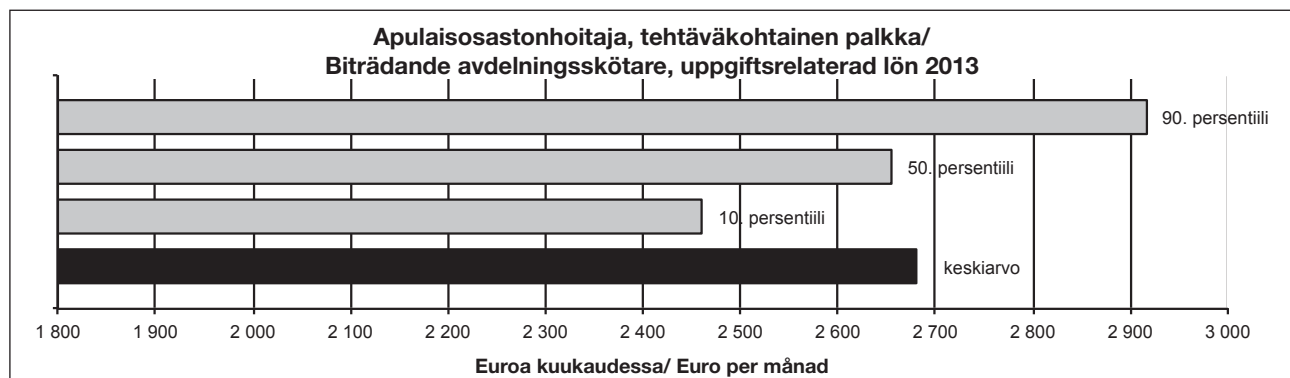
Kenneth Snellman

# Apulaisosastonhoitaja / Biträdande avdelningsskötare

Kevan ammattikoodit 3328 ja 3330 / Kevas yrkeskoder 3328 och 3330

Tehtäväkohtainen palkka 2013/ Euroa/kk / Uppgiftsrelaterad lön 2013/ Euro/mån.

	Keski-arvo Medeltal	Erotus kaikkien keskiarvosta Skillnad från allas medeltal		Keski-hajonta Standardavvikelse	Persenttiit / Percentiler		
		%	€		10	50	90
<b>Kaikki / Alla</b>	2680			171	2461	2655	2916
Vakituisen/ Fast anställd	2688	0,3	8	169	2482	2669	2925
Määräaikainen/ Visstidsanställd	2534	-5,4	-146	134	2408	2515	2765
Kaupungit/ Städer	2556	-4,6	-124	113	2448	2535	2678
Muut kunnat/ Andra kommuner	2603	-2,9	-77	126	2451	2578	2775
Kuntayhtymät/ Samkommuner	2714	1,3	34	169	2498	2711	2949
Kansanterveystyön kuntayhtymät/ Samkommuner för folkhälsöarbete	2599	-3,0	-81	114	2489	2546	2779
Sh-piirit, joissa yo-sairaala/ Sjukvårdsdistrikt med Univ.sjukh.	2767	3,2	87	88	2687	2738	2843
Muut sairaanhoitopiirit/ Andra sjukvårdsdistrikt	2601	-2,9	-79	135	2434	2600	2765
Uusimaa/ Nyland	2811	4,9	131	169	2585	2836	3008
Varsinais-Suomi/ Egentliga Finland	2652	-1,0	-28	62	2556	2642	2733
Satakunta	2536	-5,4	-144	117	2434	2527	2664
Kanta-Häme/ Egentliga Tavastland	2598	-3,1	-82	92	2528	2585	2700
Pirkanmaa/ Birkaland	2669	-0,4	-11	168	2461	2680	2909
Päijät-Häme/ Päijänne-Tavastland	2670	-0,4	-10	118	2535	2750	2804
Kymenlaakso/ Kymmenedalen	2604	-2,8	-76	122	2462	2605	2817
Etelä-Karjala/ Södra Karelen	2473	-7,7	-207	216	2408	2408	2534
Etelä-Savo/ Södra Savolax	2530	-5,6	-150	75	2459	2526	2660
Pohjois-Savo/ Norra Savolax	2674	-0,2	-6	130	2482	2726	2811
Pohjois-Karjala/ Norra Karelen	2572	-4,0	-108	150	2363	2599	2659
Keski-Suomi/ Mellersta Finland	2670	-0,4	-10	132	2553	2669	2777
Etelä-Pohjanmaa/ Södra Österbotten	2591	-3,3	-89	72	2498	2600	2650
Pohjanmaa/ Österbotten	2638	-1,6	-42	146	2411	2669	2784
Keski-Pohjanmaa/ Mellersta Österbotten	2645	-1,3	-35	146	2493	2610	2771
Pohjois-Pohjanmaa/ Norra Österbotten	2764	3,1	84	109	2615	2811	2866
Kainuu/ Kajanaland	2477	-7,6	-203	104	2371	2434	2667
Lappi/ Lappland	2525	-5,8	-155	115	2382	2522	2693

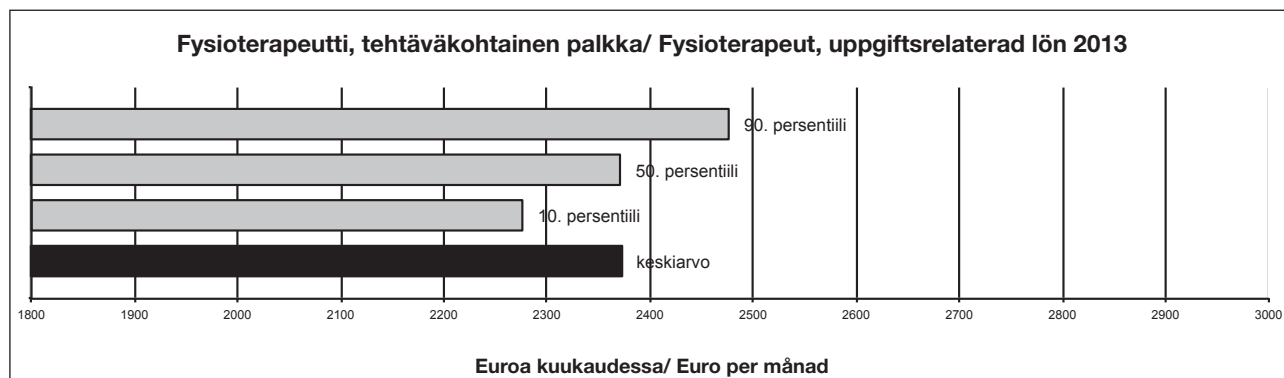


# Fysioterapeutti / Fysioterapeut

Kevan ammatikoodi 10895 / Kevas yrkeskod 10895

Tehtäväkohtainen palkka 2013/ Euroa/kk / Uppgiftsrelaterad lön 2013/ Euro/mån.

	Keski-arvo Medeltal	Erotus kaikkien keskiarvosta Skillnad från allas medeltal		Keskihajonta Standardavvikelse	Persenttiit / Percentiler		
		%	€		10	50	90
<b>Kaikki / Alla</b>	2372			80	2276	2371	2476
Vakituisen/ Fast anställd	2378	0,3	6	81	2284	2375	2483
Määräaikainen/ Visstidsanställd	2347	-1,1	-25	69	2265	2344	2419
Kaupungit/ Städer	2359	-0,5	-13	69	2265	2371	2431
Muut kunnat/ Andra kommuner	2374	0,1	2	96	2284	2342	2509
Kuntayhtymät/ Samkommuner	2385	0,5	13	85	2289	2371	2499
Kansanterveystyön kuntayhtymät/ Samkommuner för folkhälsoarbete	2338	-1,4	-34	67	2266	2323	2440
Sh-piirit, joissa yo-sairaala/ Sjukvårdsdistrikt med Univ.sjukh.	2417	1,9	45	83	2313	2413	2536
Muut sairaanhoitopiirit/ Andra sjukvårdsdistrikt	2351	-0,9	-21	77	2273	2339	2410
Uusimaa/ Nyland	2433	2,6	61	61	2379	2420	2518
Varsinais-Suomi/ Egentliga Finland	2336	-1,5	-36	69	2250	2347	2426
Satakunta	2344	-1,2	-28	45	2306	2328	2401
Kanta-Häme/ Egentliga Tavastland	2366	-0,3	-6	58	2294	2375	2453
Pirkanmaa/ Birkaland	2351	-0,9	-21	93	2265	2322	2469
Päijät-Häme/ Päijänne-Tavastland	2347	-1,1	-25	35	2310	2360	2379
Kymenlaakso/ Kymmenedalen	2353	-0,8	-19	51	2283	2371	2385
Etelä-Karjala/ Södra Karelen	2336	-1,5	-36	48	2273	2341	2408
Etelä-Savo/ Södra Savolax	2328	-1,9	-44	76	2256	2304	2433
Pohjois-Savo/ Norra Savolax	2396	1,0	24	82	2297	2411	2525
Pohjois-Karjala/ Norra Karelen	2353	-0,8	-19	67	2280	2339	2447
Keski-Suomi/ Mellersta Finland	2371	0,0	-1	72	2297	2360	2441
Etelä-Pohjanmaa/ Södra Österbotten	2360	-0,5	-12	85	2284	2360	2408
Pohjanmaa/ Österbotten	2313	-2,5	-59	26	2303	2303	2354
Keski-Pohjanmaa/ Mellersta Österbotten	2377	0,2	5	72	2302	2373	2406
Pohjois-Pohjanmaa/ Norra Österbotten	2392	0,8	20	82	2313	2371	2483
Kainuu/ Kajanaland	2288	-3,5	-84	21	2273	2273	2310
Lappi/ Lappland	2342	-1,3	-30	101	2265	2312	2468

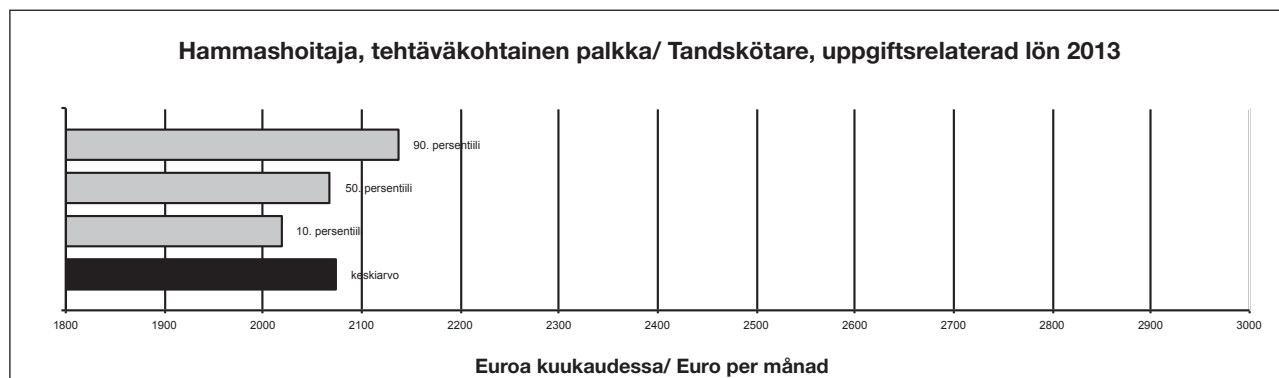


# Hammashoitaja / Tandskötare

Kevan ammattikoodi 11480 / Kevas yrkeskod 11480

Tehtäväkohtainen palkka 2013/ Euroa/kk / Uppgiftsrelaterad lön 2013/ Euro/mån.

	Keski-arvo Medeltal	Erotus kaikkien keskiarvosta Skillnad från allas medeltal		Keskihajonta Standardavvikelse	Persenttiit / Percentiler		
		%	€		10	50	90
<b>Kaikki / Alla</b>	2073			56	2018	2068	2137
Vakitainen/ Fast anställd	2075	0,1	2	55	2021	2070	2139
Määräaikainen/ Visstidsanställd	2054	-0,9	-19	61	1961	2050	2110
Kaupungit/ Städer	2070	-0,1	-3	53	2021	2067	2131
Muut kunnat/ Andra kommuner	2084	0,5	11	52	2029	2079	2139
Kuntayhtymät/ Samkommuner	2074	0,0	1	66	2011	2064	2155
Kansanterveystyön kuntayhtymät/ Samkommuner för folkhälsoarbete	2081	0,4	8	59	2014	2071	2167
Sh-piirit, joissa yo-sairaala/ Sjukvårdsdistrikt med Univ.sjukh.	2120	2,3	47	113	2013	2121	2321
Muut sairaanhoitopiirit/ Andra sjukvårdsdistrikt	2072	0,0	-1	66	2024	2054	2153
Uusimaa/ Nyland	2083	0,5	10	42	2050	2074	2123
Varsinais-Suomi/ Egentliga Finland	2066	-0,3	-7	62	1961	2072	2142
Satakunta	2060	-0,6	-13	51	2014	2048	2129
Kanta-Häme/ Egentliga Tavastland	2086	0,6	13	63	2014	2053	2191
Pirkanmaa/ Birkaland	2066	-0,3	-7	61	1990	2071	2137
Päijät-Häme/ Päijänne-Tavastland	2109	1,7	36	44	2059	2093	2162
Kymenlaakso/ Kymmenedalen	2081	0,4	8	81	2018	2042	2236
Etelä-Karjala/ Södra Karelen	2013	-2,9	-60	47	1977	1977	2057
Etelä-Savo/ Södra Savolax	2047	-1,3	-26	57	2024	2034	2099
Pohjois-Savo/ Norra Savolax	2067	-0,3	-6	79	2005	2044	2174
Pohjois-Karjala/ Norra Karelen	2040	-1,6	-33	24	2023	2037	2059
Keski-Suomi/ Mellersta Finland	2086	0,6	13	46	2025	2078	2136
Etelä-Pohjanmaa/ Södra Österbotten	2093	1,0	20	72	2063	2071	2131
Pohjanmaa/ Österbotten	2058	-0,7	-15	54	2012	2044	2083
Keski-Pohjanmaa/ Mellersta Österbotten	2116	2,1	43	41	2047	2131	2131
Pohjois-Pohjanmaa/ Norra Österbotten	2075	0,1	2	47	2026	2069	2116
Kainuu/ Kajanaland	2063	-0,5	-10	24	2054	2054	2108
Lappi/ Lappland	2078	0,2	5	43	2023	2074	2118

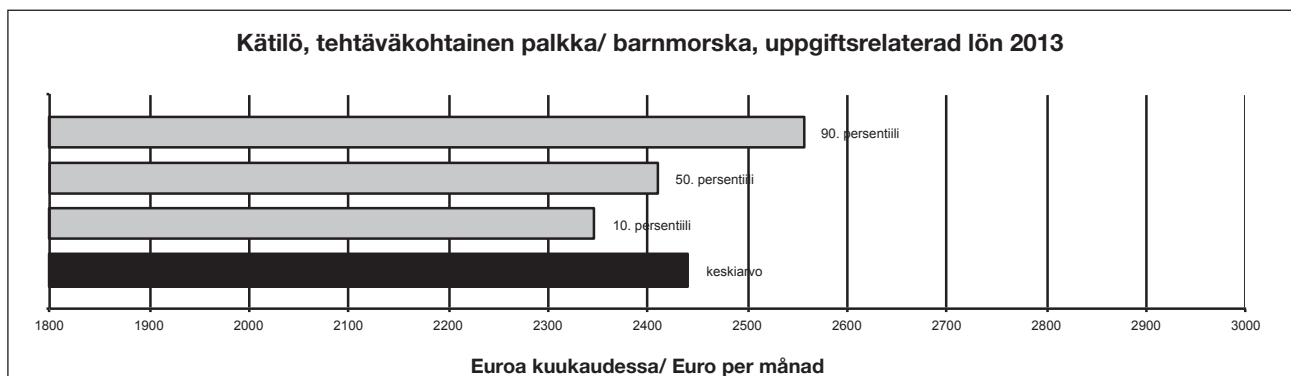


# Kättilö / Barnmorska

Tilastokeskuksen ammattikoodi 3222 / Statistikcentralens yrkeskod 3222

Tehtäväkohtainen palkka 2013/ Euroa/kk / Uppgiftsrelaterad lön 2013/ Euro/mån.

	Keski-arvo Medeltal	Erotus kaikkien keskiarvosta Skillnad från allas medeltal		Keskihajonta Standardavvikelse	Persenttiit / Percentiler		
		%	€		10	50	90
<b>Kaikki / Alla</b>	2440			94	2347	2410	2556
Vakituisen/ Fast anställd	2451	0,5	11	100	2347	2426	2574
Määräaikainen/ Visstidsanställd	2401	-1,6	-39	55	2317	2406	2475
Kaupungit/ Städer	2378	-3,0	-73	93	2302	2352	2532
Muut kunnat/ Andra kommuner							
Kuntayhtymät/ Samkommuner	2441	0,0	1	94	2347	2410	2556
Kansanterveystyön kuntayhtymät/ Samkommuner för folkhälsoarbete	2368	-3,0	-72	78	2313	2326	2519
Sh-piirit, joissa yo-sairaala/ Sjukvårdsdistrikt med Univ.sjukh.	2430	-0,4	-10	103	2371	2382	2483
Muut sairaanhoitopiirit/ Andra sjukvårdsdistrikt	2405	-1,4	-35	75	2327	2408	2489
Uusimaa/ Nyland	2513	3,0	73	89	2417	2486	2618
Varsinais-Suomi/ Egentliga Finland	2380	-2,5	-60	36	2347	2393	2406
Satakunta	2386	-2,2	-54	25	2323	2392	2392
Kanta-Häme/ Egentliga Tavastland	2381	-2,4	-59	77	2281	2372	2459
Pirkanmaa/ Birkaland	2475	1,4	35	86	2381	2443	2597
Päijät-Häme/ Päijänne-Tavastland	2381	-2,4	-59	27	2360	2379	2379
Kymenlaakso/ Kymmenedalen	2382	-2,4	-58	32	2372	2372	2417
Etelä-Karjala/ Södra Karelen	2421	-0,8	-19	34	2408	2408	2502
Etelä-Savo/ Södra Savolax	2325	-4,7	-115	69	2276	2301	2470
Pohjois-Savo/ Norra Savolax	2434	-0,2	-6	90	2382	2414	2465
Pohjois-Karjala/ Norra Karelen	2369	-2,9	-71	29	2339	2376	2394
Keski-Suomi/ Mellersta Finland	2444	0,2	4	61	2410	2410	2584
Etelä-Pohjanmaa/ Södra Österbotten	2392	-2,0	-48	51	2317	2408	2481
Pohjanmaa/ Österbotten	2399	-1,7	-41	44	2352	2403	2463
Keski-Pohjanmaa/ Mellersta Österbotten	2390	-2,0	-50	45	2344	2385	2476
Pohjois-Pohjanmaa/ Norra Österbotten	2427	-0,5	-13	110	2313	2372	2483
Kainuu/ Kajanaland	2473	1,4	33	89	2358	2485	2485
Lappi/ Lappland	2369	-2,9	-71	77	2327	2365	2452

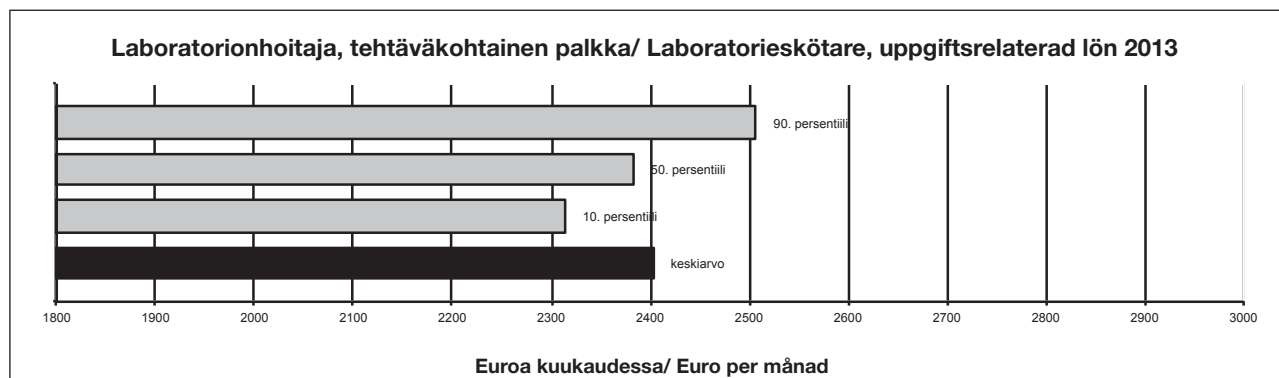


# Laboratoriohoitaja / Laboratorieskötare

Kevan ammattikoodi 24730 / Kevas yrkeskod 24730

Tehtäväkohtainen palkka 2013/ Euroa/kk / Uppgiftsrelaterad lön 2013/ Euro/mån.

	Keski-arvo Medeltal	Erotus kaikkien keskiarvosta Skillnad från allas medeltal		Keskihajonta Standardavvikelse	Persenttiit / Percentiler		
		%	€		10	50	90
<b>Kaikki / Alla</b>	2403			81	2313	2382	2506
Vakituisen/ Fast anställd	2407	0,2	4	81	2320	2393	2517
Määräaikainen/ Visstidsanställd	2373	-1,2	-30	70	2313	2371	2411
Kaupungit/ Städer	2347	-2,3	-56	89	2268	2332	2438
Muut kunnat/ Andra kommuner	2334	-2,9	-69	74	2270	2321	2399
Kuntayhtymät/ Samkommuner	2408	0,2	5	79	2328	2392	2513
Kansanterveystyön kuntayhtymät/ Samkommuner för folkhälsöarbete	2324	-3,3	-79	63	2272	2313	2396
Sh-piirit, joissa yo-sairaala/ Sjukvårdsdistrikt med Univ.sjukh.	2434	1,3	31	92	2371	2392	2484
Muut sairaanhoitopiirit/ Andra sjukvårdsdistrikt	2387	-0,7	-16	79	2307	2364	2518
Uusimaa/ Nyland	2465	2,6	62	75	2408	2458	2574
Varsinais-Suomi/ Egentliga Finland	2365	-1,6	-38	49	2295	2347	2406
Satakunta	2359	-1,8	-44	58	2276	2347	2455
Kanta-Häme/ Egentliga Tavastland	2319	-3,5	-84	38	2281	2313	2363
Pirkanmaa/ Birkaland							
Päijät-Häme/ Päijänne-Tavastland	2362	-1,7	-41	35	2308	2379	2393
Kymenlaakso/ Kymmenedalen	2363	-1,7	-40	48	2285	2372	2424
Etelä-Karjala/ Södra Karelen	2379	-1,0	-24	43	2341	2374	2422
Etelä-Savo/ Södra Savolax	2368	-1,5	-35	35	2304	2375	2375
Pohjois-Savo/ Norra Savolax	2395	-0,3	-8	49	2375	2376	2467
Pohjois-Karjala/ Norra Karelen	2374	-1,2	-29	31	2339	2375	2375
Keski-Suomi/ Mellersta Finland	2398	-0,2	-5	64	2296	2410	2410
Etelä-Pohjanmaa/ Södra Österbotten	2363	-1,7	-40	38	2317	2360	2408
Pohjanmaa/ Österbotten	2390	-0,5	-13	112	2287	2354	2576
Keski-Pohjanmaa/ Mellersta Österbotten	2358	-1,9	-45	52	2309	2340	2424
Pohjois-Pohjanmaa/ Norra Österbotten	2412	0,4	9	97	2313	2371	2483
Kainuu/ Kajanaland	2315	-3,7	-88	78	2273	2309	2374
Lappi/ Lappland	2432	1,2	29	110	2286	2457	2537

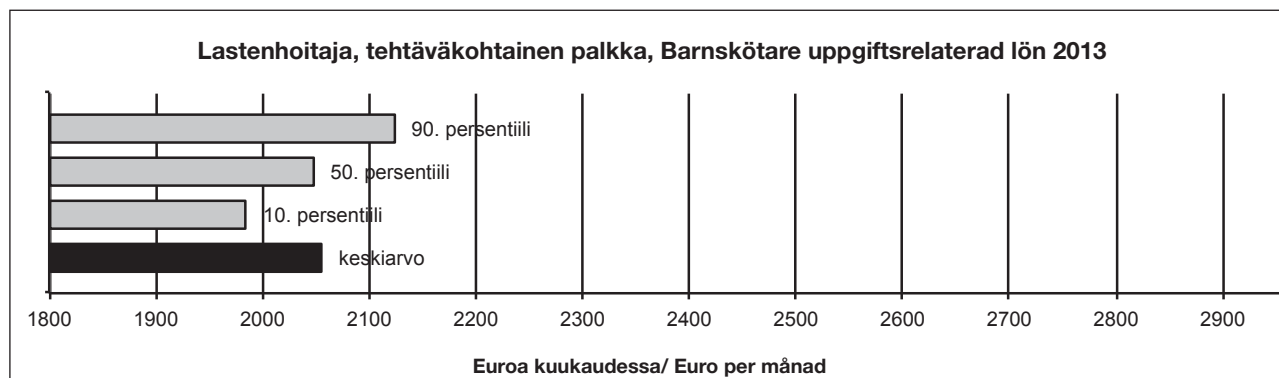


# Lastenhoitaja / Barnskötare

Kevan ammattikoodi 26110 / Kevas yrkeskod 26110

Tehtäväkohtainen palkka 2013/ Euroa/kk / Uppgiftsrelaterad lön 2013/ Euro/mån.

	Keski-arvo Medeltal	Erotus kaikkien keskiarvosta Skillnad från allas medeltal		Keskihajonta Standardavvikelse	Persenttiit / Percentiler		
		%	€		10	50	90
<b>Kaikki / Alla</b>	2055			57	1984	2047	2123
Vakituisen/ Fast anställd	2056	0,0	1	57	1986	2047	2126
Määräaikainen/ Visstidsanställd	2043	-0,6	-12	54	1972	2044	2108
Kaupungit/ Städer	2042	-0,6	-13	42	1984	2047	2092
Muut kunnat/ Andra kommuner	2059	0,2	4	52	1993	2049	2130
Kuntayhtymät/ Samkommuner	2140	4,1	85	73	2046	2117	2240
Kansanterveystyön kuntayhtymät/ Samkommuner för folkhälsoarbete	2030	-1,2	-25	9	2026	2026	2039
Sh-piirit, joissa yo-sairaala/ Sjukvårdsdistrikt med Univ.sjukh.	2160	5,1	105	60	2100	2140	2231
Muut sairaanhoitopiirit/ Andra sjukvårdsdistrikt	2127	3,5	72	57	2080	2107	2209
Uusimaa/ Nyland	2073	0,9	18	57	2039	2051	2135
Varsinais-Suomi/ Egentliga Finland	2036	-0,9	-19	53	1976	2023	2099
Satakunta	2050	-0,2	-5	45	1991	2032	2108
Kanta-Häme/ Egentliga Tavastland	2038	-0,8	-17	31	2017	2029	2072
Pirkanmaa/ Birkaland	2008	-2,3	-47	55	1961	1993	2077
Päijät-Häme/ Päijänne-Tavastland	2050	-0,2	-5	59	1974	2093	2111
Kymenlaakso/ Kymmenedalen	2047	-0,4	-8	25	2030	2041	2099
Etelä-Karjala/ Södra Karelen	2066	0,5	11	30	2048	2048	2103
Etelä-Savo/ Södra Savolax	2033	-1,1	-22	46	1962	2042	2080
Pohjois-Savo/ Norra Savolax	2050	-0,2	-5	57	2005	2037	2129
Pohjois-Karjala/ Norra Karelen	2041	-0,7	-14	32	2021	2021	2101
Keski-Suomi/ Mellersta Finland	2042	-0,6	-13	60	1986	2029	2105
Etelä-Pohjanmaa/ Södra Österbotten	2076	1,0	21	83	1980	2072	2209
Pohjanmaa/ Österbotten	2059	0,2	4	43	2015	2050	2118
Keski-Pohjanmaa/ Mellersta Österbotten	2056	0,0	1	62	2018	2025	2182
Pohjois-Pohjanmaa/ Norra Österbotten	2037	-0,9	-18	66	1984	2026	2140
Kainuu/ Kajanaland	2078	1,1	23	51	2021	2070	2141
Lappi/ Lappland	2080	1,2	25	36	2044	2080	2110



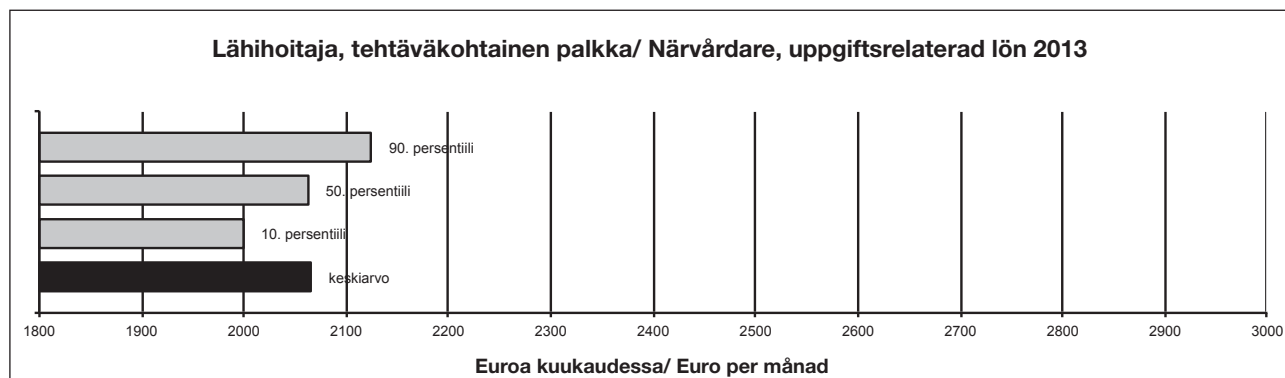


# Lähihoitaja / Närvårdare

Kevan ammatikoodi 73493 / Kevas yrkeskod 73493

Tehtäväkohtainen palkka 2013/ Euroa/kk / Uppgiftsrelaterad lön 2013/ Euro/mån.

	Keski-arvo Medeltal	Erotus kaikkien keskiarvosta Skillnad från allas medeltal		Keskihajonta Standardavvikelse	Persenttiit / Percentiler		
		%	€		10	50	90
<b>Kaikki / Alla</b>	2066			54	2000	2063	2125
Vakitainen/ Fast anställd	2068	0,1	2	55	2000	2064	2126
Määräaikainen/ Visstidsanställd	2060	-0,3	-6	52	1999	2056	2125
Kaupungit/ Städer	2059	-0,3	-7	50	2000	2056	2105
Muut kunnat/ Andra kommuner	2061	-0,2	-5	64	1992	2054	2139
Kuntayhtymät/ Samkommuner	2085	0,9	19	52	2039	2080	2155
Kansanterveystyön kuntayhtymät/ Samkommuner för folkhälsoarbete	2064	-0,1	-2	39	2021	2058	2105
Sh-piirit, joissa yo-sairaala/ Sjukvårdsdistrikt med Univ.sjukh.	2127	3,0	61	63	2039	2125	2216
Muut sairaanhoitopiirit/ Andra sjukvårdsdistrikt	2086	1,0	20	39	2046	2080	2146
Uusimaa/ Nyland	2090	1,2	24	52	2045	2094	2142
Varsinais-Suomi/ Egentliga Finland	2047	-0,9	-19	63	1976	2032	2148
Satakunta	2057	-0,4	-9	56	2027	2044	2093
Kanta-Häme/ Egentliga Tavastland	2046	-1,0	-20	43	1951	2053	2116
Pirkanmaa/ Birkaland	2052	-0,7	-14	51	1994	2047	2113
Päijät-Häme/ Päijänne-Tavastland	2067	0,0	1	36	2011	2069	2101
Kymenlaakso/ Kymmenedalen	2063	-0,1	-3	48	2000	2056	2155
Etelä-Karjala/ Södra Karelen	2029	-1,8	-37	41	1977	2044	2044
Etelä-Savo/ Södra Savolax	2065	0,0	-1	79	2014	2048	2126
Pohjois-Savo/ Norra Savolax	2064	-0,1	-2	48	2018	2049	2139
Pohjois-Karjala/ Norra Karelen	2037	-1,4	-29	49	1969	2039	2075
Keski-Suomi/ Mellersta Finland	2037	-1,4	-29	56	2000	2000	2105
Etelä-Pohjanmaa/ Södra Österbotten	2053	-0,6	-13	40	2019	2058	2105
Pohjanmaa/ Österbotten	2096	1,5	30	62	2033	2080	2163
Keski-Pohjanmaa/ Mellersta Österbotten	2057	-0,4	-9	52	2030	2039	2133
Pohjois-Pohjanmaa/ Norra Österbotten	2085	0,9	19	49	2039	2068	2140
Kainuu/ Kajanaland	2082	0,8	16	25	2054	2080	2115
Lappi/ Lappland	2074	0,4	8	56	2021	2080	2162

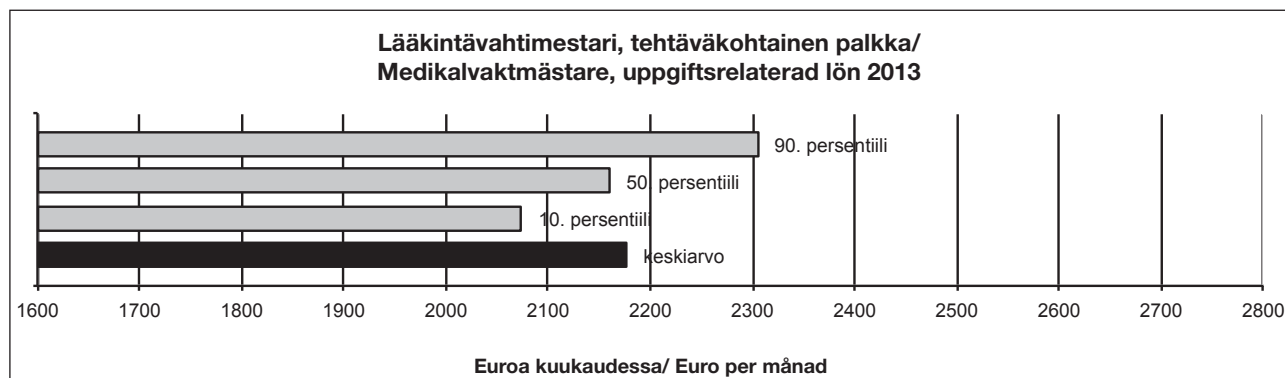


# Lääkintävahtimestari / Medikalvaktmästare

Kevan ammattikoodi 29230/ Kevas yrkeskod 29230

Tehtäväkohtainen palkka 2013/ Euroa/kk / Uppgiftsrelaterad lön 2013/ Euro/mån.

	Keski-arvo Medeltal	Erotus kaikkien keskiarvosta Skillnad från allas medeltal		Keskihajonta Standardavvikelse	Persenttiit / Percentiler		
		%	€		10	50	90
<b>Kaikki / Alla</b>	2176			106	2074	2160	2305
Vakituisen/ Fast anställd	2179	0,1	3	109	2068	2162	2305
Määräaikainen/ Visstidsanställd	2148	-1,3	-28	71	2084	2132	2242
Kaupungit/ Städer	2114	-2,8	-62	107	1993	2096	2315
Muut kunnat/ Andra kommuner							
Kuntayhtymät/ Samkommuner	2180	0,2	4	105	2081	2162	2305
Kansanterveystyön kuntayhtymät/ Samkommuner för folkhälsöarbete							
Sh-piirit, joissa yo-sairaala/ Sjukvårdsdistrikt med Univ.sjukh.	2214	1,7	38	92	2096	2218	2354
Muut sairaanhoitopiirit/ Andra sjukvårdsdistrikt	2144	-1,5	-32	95	2078	2111	2225
Uusimaa/ Nyland	2219	2,0	43	97	2106	2216	2316
Varsinais-Suomi/ Egentliga Finland	2127	-2,3	-49	64	2048	2149	2235
Satakunta	2132	-2,0	-44	33	2099	2108	2169
Kanta-Häme/ Egentliga Tavastland							
Pirkanmaa/ Birkaland	2224	2,2	48	190	2086	2177	2541
Päijät-Häme/ Päijänne-Tavastland							
Kymenlaakso/ Kymmenedalen							
Etelä-Karjala/ Södra Karelen							
Etelä-Savo/ Södra Savolax							
Pohjois-Savo/ Norra Savolax	2173	-0,1	-3	81	2068	2160	2271
Pohjois-Karjala/ Norra Karelen	2107	-3,2	-69	41	2085	2085	2203
Keski-Suomi/ Mellersta Finland	2190	0,6	14	196	2074	2081	2623
Etelä-Pohjanmaa/ Södra Österbotten							
Pohjanmaa/ Österbotten							
Keski-Pohjanmaa/ Mellersta Österbotten							
Pohjois-Pohjanmaa/ Norra Österbotten	2226	2,3	50	104	2079	2231	2354
Kainuu/ Kajanaland							
Lappi/ Lappland	2125	-2,3	-51	38	2066	2142	2162

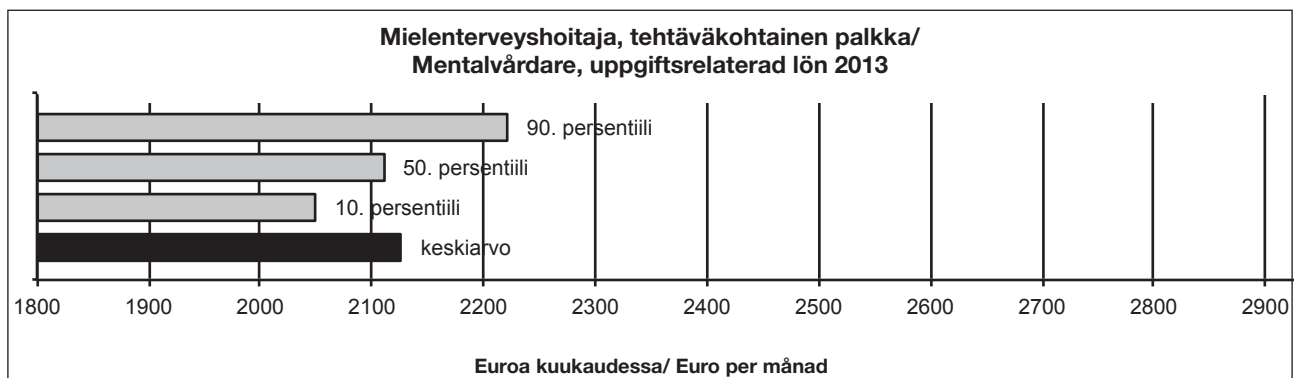


# Mielenterveyshoitaja / Mentalvårdare

Tilastokeskuksen ammattikoodi 53211 / Statistikcentralens yrkeskod 53211

Tehtäväkohtainen palkka 2013/ Euroa/kk / Uppgiftsrelaterad lön 2013/ Euro/mån.

	Keski-arvo Medeltal	Erotus kaikkien keskiarvosta Skillnad från allas medeltal		Keskihajonta Standardavvikelse	Persenttiit / Percentiler		
		%	€		10	50	90
<b>Kaikki / Alla</b>	2126			74	2050	2111	2222
Vakitainen/ Fast anställd	2132	0,3	6	72	2065	2113	2233
Määräaikainen/ Visstidsanställd	2093	-1,6	-33	78	1952	2100	2170
Kaupungit/ Städer	2079	-2,2	-47	51	2031	2081	2119
Muut kunnat/ Andra kommuner							
Kuntayhtymät/ Samkommuner	2135	0,4	9	74	2066	2123	2232
Kansanterveystyön kuntayhtymät/ Samkommuner för folkhälsöarbete	2051	-3,5	-75	25	2014	2066	2081
Sh-piirit, joissa yo-sairaala/ Sjukvårdsdistrikt med Univ.sjukh.	2147	1,0	21	55	2100	2140	2222
Muut sairaanhoitopiirit/ Andra sjukvårdsdistrikt	2128	0,1	2	61	2080	2103	2230
Uusimaa/ Nyland	2163	1,7	37	72	2081	2170	2270
Varsinais-Suomi/ Egentliga Finland	2093	-1,6	-33	60	2031	2099	2210
Satakunta	2147	1,0	21	37	2108	2169	2169
Kanta-Häme/ Egentliga Tavastland	2027	-4,7	-99	32	2014	2014	2081
Pirkanmaa/ Birkaland	2127	0,0	1	97	1947	2149	2197
Päijät-Häme/ Päijänne-Tavastland	2125	0,0	-1	27	2111	2111	2173
Kymenlaakso/ Kymmenedalen	2094	-1,5	-32	23	2090	2090	2113
Etelä-Karjala/ Södra Karelen	2046	-3,8	-80	47	2016	2044	2121
Etelä-Savo/ Södra Savolax	2075	-2,4	-51	47	1955	2086	2101
Pohjois-Savo/ Norra Savolax	2088	-1,8	-38	27	2066	2078	2101
Pohjois-Karjala/ Norra Karelen	2099	-1,3	-27	27	2059	2111	2138
Keski-Suomi/ Mellersta Finland	2115	-0,5	-11	41	2073	2103	2170
Etelä-Pohjanmaa/ Södra Österbotten	2182	2,6	56	62	2070	2187	2264
Pohjanmaa/ Österbotten	2154	1,3	28	49	2111	2141	2248
Keski-Pohjanmaa/ Mellersta Österbotten	2214	4,1	88	75	2043	2237	2280
Pohjois-Pohjanmaa/ Norra Österbotten	2150	1,1	24	70	2065	2140	2231
Kainuu/ Kajanaland	2088	-1,8	-38	27	2080	2080	2118
Lappi/ Lappland	2088	-1,8	-38	33	2083	2092	2113

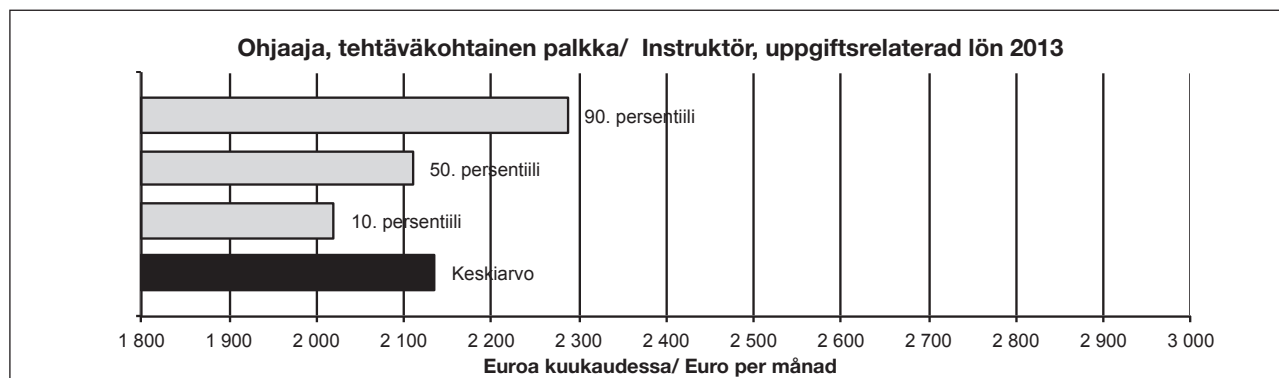


# Ohjaaja / Instruktor

Kevan ammattikoodi 36660 / Kevas yrkeskod 36660

Tehtäväkohtainen palkka 2013/ Euroa/kk / Uppgiftsrelaterad lön 2013/ Euro/mån.

	Keski-arvo Medeltal	Erotus kaikkien keskiarvosta Skillnad från allas medeltal		Keskihajonta Standardavvikelse	Persenttiit / Percentiler		
		%	€		10	50	90
<b>Kaikki / Alla</b>	2135			114	2020	2110	2287
Vakituisen/ Fast anställd	2135	0,0	0	115	2020	2104	2292
Määräaikainen/ Visstidsanställd	2137	0,1	2	109	2007	2132	2257
Kaupungit/ Städer	2136	0,0	1	110	2015	2112	2268
Muut kunnat/ Andra kommuner	2106	-1,4	-29	108	2007	2062	2298
Kuntayhtymät/ Samkommuner	2146	0,5	11	125	2037	2080	2297
Kansanterveystyön kuntayhtymät/ Samkommuner för folkhälsoarbete							
Sh-piirit, joissa yo-sairaala/ Sjukvårdsdistrikt med Univ.sjukh.							
Muut sairaanhoitopiirit/ Andra sjukvårdsdistrikt	2077	-2,7	-58	34	2054	2065	2149
Uusimaa/ Nyland	2137	0,1	2	112	2041	2110	2292
Varsinais-Suomi/ Egentliga Finland	2142	0,3	7	111	1963	2186	2299
Satakunta	2229	4,4	94	54	2152	2255	2298
Kanta-Häme/ Egentliga Tavastland							
Pirkanmaa/ Birkaland	2116	-0,9	-19	134	2017	2087	2296
Päijät-Häme/ Päijänne-Tavastland							
Kymenlaakso/ Kymmenedalen	2103	-1,5	-32	113	1999	2056	2257
Etelä-Karjala/ Södra Karelen	2161	1,2	26	131	1981	2186	2358
Etelä-Savo/ Södra Savolax							
Pohjois-Savo/ Norra Savolax	2124	-0,5	-11	138	2038	2062	2463
Pohjois-Karjala/ Norra Karelen							
Keski-Suomi/ Mellersta Finland							
Etelä-Pohjanmaa/ Södra Österbotten							
Pohjanmaa/ Österbotten							
Keski-Pohjanmaa/ Mellersta Österbotten							
Pohjois-Pohjanmaa/ Norra Österbotten	2143	0,4	8	120	2026	2085	2278
Kainuu/ Kajanaland	2077	-2,7	-58	34	2054	2065	2149
Lappi/ Lappland	2152	0,8	17	106	2042	2080	2296

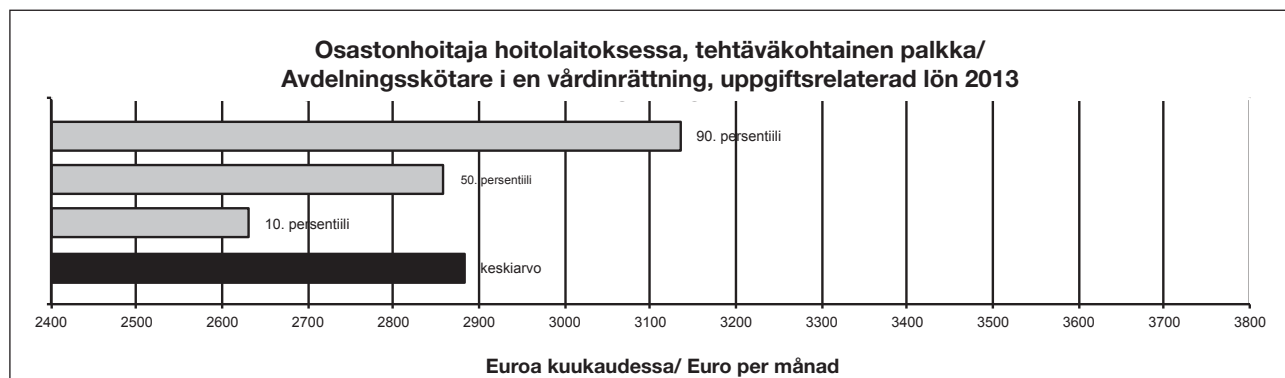


# Osastonhoitaja hoitolaitoksessa / Avdelningsskötare i en vårdinrättning

Kevan ammattikoodi 37910 / Kevas yrkeskod 37910

Tehtäväkohtainen palkka 2013/ Euroa/kk / Uppgiftsrelaterad lön 2013/ Euro/mån.

	Keski-arvo Medeltal	Erotus kaikkien keskiarvosta Skillnad från allas medeltal		Keskihajonta Standardavvikelse	Persenttiit / Percentiler		
		%	€		10	50	90
<b>Kaikki / Alla</b>	2882			201	2630	2859	3134
Vakituisen/ Fast anställd	2888	0,2	6	201	2646	2862	3135
Määräaikainen/ Visstidsanställd	2825	-2,0	-57	190	2566	2827	3064
Kaupungit/ Städer	2850	-1,1	-32	193	2630	2826	3064
Muut kunnat/ Andra kommuner	2890	0,3	8	201	2652	2873	3181
Kuntayhtymät/ Samkommuner	2955	2,5	73	200	2692	2965	3192
Kansanterveystyön kuntayhtymät/ Samkommuner för folkhälsoarbete	2855	-0,9	-27	185	2647	2834	3031
Sh-piirit, joissa yo-sairaala/ Sjukvårdsdistrikt med Univ.sjukh.							
Muut sairaanhoitopiirit/ Andra sjukvårdsdistrikt	3034	5,3	152	158	2895	3056	3192
Uusimaa/ Nyland	2968	3,0	86	233	2795	2945	3175
Varsinais-Suomi/ Egentliga Finland	2699	-6,3	-183	129	2566	2646	2922
Satakunta	2941	2,0	59	210	2680	2917	3202
Kanta-Häme/ Egentliga Tavastland	2973	3,2	91	101	2718	2998	3031
Pirkanmaa/ Birkaland	2840	-1,5	-42	150	2650	2828	2990
Päijät-Häme/ Päijänne-Tavastland							
Kymenlaakso/ Kymmenedalen	2866	-0,6	-16	102	2803	2840	2995
Etelä-Karjala/ Södra Karelen	2930	1,7	48	155	2809	2835	3147
Etelä-Savo/ Södra Savolax	2770	-3,9	-112	194	2590	2699	3213
Pohjois-Savo/ Norra Savolax	2891	0,3	9	143	2718	2890	3063
Pohjois-Karjala/ Norra Karelen	2818	-2,2	-64	152	2694	2826	2949
Keski-Suomi/ Mellersta Finland	2909	0,9	27	117	2779	2929	3079
Etelä-Pohjanmaa/ Södra Österbotten	2966	2,9	84	197	2629	3020	3192
Pohjanmaa/ Österbotten	2859	-0,8	-23	181	2610	2878	3110
Keski-Pohjanmaa/ Mellersta Österbotten							
Pohjois-Pohjanmaa/ Norra Österbotten	2833	-1,7	-49	258	2599	2699	3344
Kainuu/ Kajanaland	2844	-1,3	-38	238	2516	2910	3230
Lappi/ Lappland	2755	-4,4	-127	181	2567	2738	2985

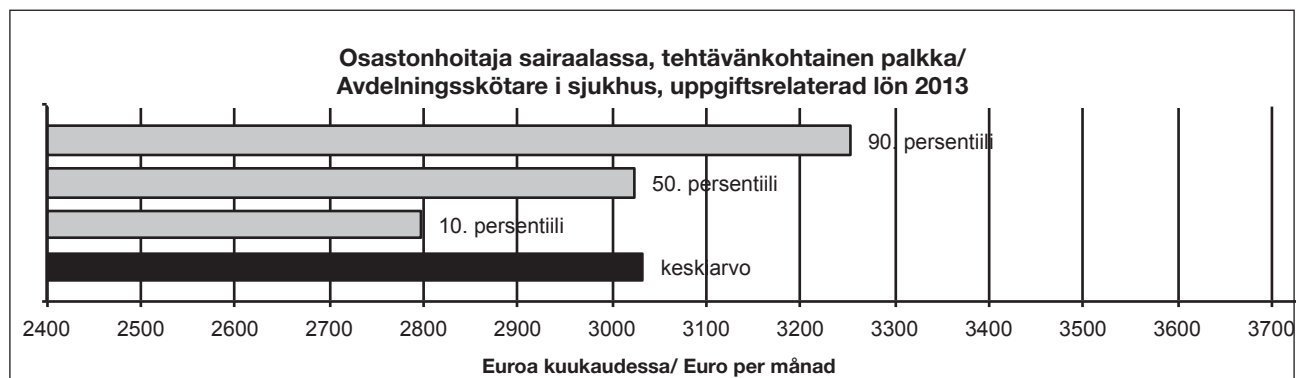


# Osastonhoitaja sairaalassa / Avdelningsskötare i sjukhus

Kevan ammattikoodi 37912 / Kevas yrkeskod 37912

Tehtäväkohtainen palkka 2013/ Euroa/kk / Uppgiftsrelaterad lön 2013/ Euro/mån.

	Keski-arvo Medeltal	Erotus kaikkien keskiarvosta Skillnad från allas medeltal		Keskihajonta Standardavvikelse	Persenttiit / Percentiler		
		%	€		10	50	90
<b>Kaikki / Alla</b>	3032			199	2796	3023	3252
Vakituisen/ Fast anställd	3037	0,2	5	199	2796	3031	3253
Määräaikainen/ Visstidsanställd	2936	-3,2	-96	164	2707	2972	3105
Kaupungit/ Städer	2886	-4,8	-146	123	2770	2880	3040
Muut kunnat/ Andra kommuner							
Kuntayhtymät/ Samkommuner	3059	0,9	27	197	2824	3048	3267
Kansanterveystyön kuntayhtymät/ Samkommuner för folkhälsöarbete	2827	-6,8	-205	139	2693	2796	2956
Sh-piirit, joissa yo-sairaala/ Sjukvårdsdistrikt med Univ.sjukh.	3200	5,5	168	135	3105	3229	3324
Muut sairaanhoitopiirit/ Andra sjukvårdsdistrikt	2928	-3,4	-104	160	2733	2909	3092
Uusimaa/ Nyland	3149	3,9	117	181	2928	3151	3343
Varsinais-Suomi/ Egentliga Finland	2905	-4,2	-127	56	2890	2894	2966
Satakunta	3099	2,2	67	142	2836	3047	3225
Kanta-Häme/ Egentliga Tavastland	2918	-3,8	-114	121	2741	2937	3064
Pirkanmaa/ Birkaland	2993	-1,3	-39	234	2747	2988	3221
Päijät-Häme/ Päijänne-Tavastland	2955	-2,5	-77	143	2770	2995	3105
Kymenlaakso/ Kymmenedalen	3020	-0,4	-12	149	2836	3020	3185
Etelä-Karjala/ Södra Karelen	2950	-2,7	-82	166	2835	2835	3251
Etelä-Savo/ Södra Savolax	2906	-4,2	-126	126	2741	2901	3061
Pohjois-Savo/ Norra Savolax	3081	1,6	49	172	2796	3106	3282
Pohjois-Karjala/ Norra Karelen	2965	-2,2	-67	173	2862	2965	3055
Keski-Suomi/ Mellersta Finland	2909	-4,1	-123	107	2795	2900	3045
Etelä-Pohjanmaa/ Södra Österbotten							
Pohjanmaa/ Österbotten	3004	-0,9	-28	128	2844	3001	3183
Keski-Pohjanmaa/ Mellersta Österbotten	3022	-0,3	-10	190	2714	3054	3238
Pohjois-Pohjanmaa/ Norra Österbotten	3201	5,6	169	182	2952	3229	3305
Kainuu/ Kajanaland	2942	-3,0	-90	228	2708	2910	3341
Lappi/ Lappland	2776	-8,4	-256	106	2710	2760	2921

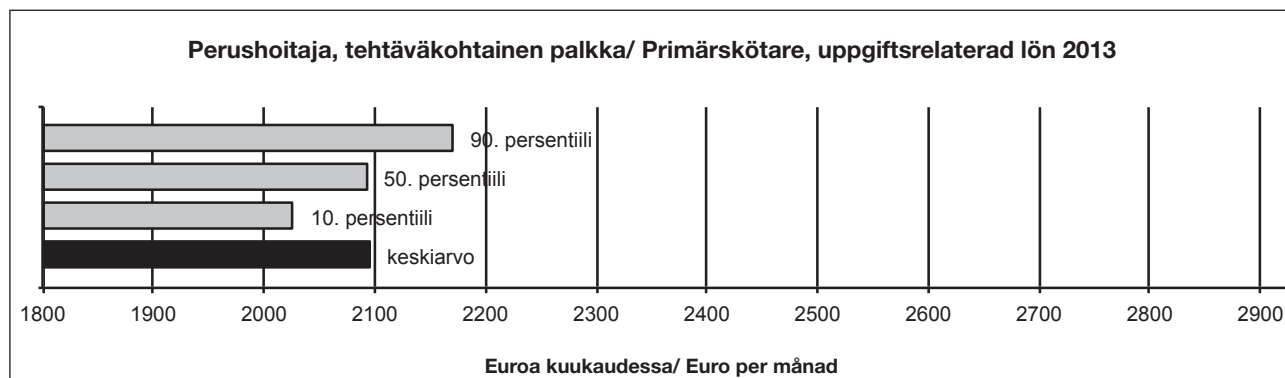


# Perushoitaja / Primärskötare

Kevan ammattikoodi 71858 / Kevas yrkeskod 71858

Tehtäväkohtainen palkka 2013/ Euroa/kk / Uppgiftsrelaterad lön 2013/ Euro/mån.

	Keski-arvo Medeltal	Erotus kaikkien keskiarvosta Skillnad från allas medeltal		Keskihajonta Standardavvikelse	Persenttiit / Percentiler		
		%	€		10	50	90
<b>Kaikki / Alla</b>	2095			67	2026	2092	2170
Vakituisen/ Fast anställd	2095	0,0	0	66	2031	2087	2174
Määräaikainen/ Visstidsanställd	2094	0,0	-1	69	2021	2096	2169
Kaupungit/ Städer	2080	-0,7	-15	67	2020	2069	2139
Muut kunnat/ Andra kommuner	2072	-1,1	-23	61	2019	2061	2129
Kuntayhtymät/ Samkommuner	2111	0,8	16	64	2030	2106	2174
Kansanterveystyön kuntayhtymät/ Samkommuner för folkhälsoarbete	2054	-2,0	-41	54	2003	2039	2156
Sh-piirit, joissa yo-sairaala/ Sjukvårdsdistrikt med Univ.sjukh.	2154	2,8	59	59	2100	2160	2160
Muut sairaanhoitopiirit/ Andra sjukvårdsdistrikt	2090	-0,2	-5	46	2035	2086	2163
Uusimaa/ Nyland	2119	1,1	24	56	2055	2111	2179
Varsinais-Suomi/ Egentliga Finland	2066	-1,4	-29	54	1976	2083	2149
Satakunta	2073	-1,1	-22	35	2013	2064	2098
Kanta-Häme/ Egentliga Tavastland	2110	0,7	15	56	2047	2096	2184
Pirkanmaa/ Birkaland	2087	-0,4	-8	62	2029	2065	2189
Päijät-Häme/ Päijänne-Tavastland							
Kymenlaakso/ Kymmenedalen							
Etelä-Karjala/ Södra Karelen							
Etelä-Savo/ Södra Savolax	2053	-2,0	-42	28	2024	2049	2086
Pohjois-Savo/ Norra Savolax	2137	2,0	42	60	2051	2145	2160
Pohjois-Karjala/ Norra Karelen	2049	-2,2	-46	24	2014	2038	2085
Keski-Suomi/ Mellersta Finland	2073	-1,1	-22	43	2000	2090	2108
Etelä-Pohjanmaa/ Södra Österbotten	2125	1,4	30	71	2000	2134	2214
Pohjanmaa/ Österbotten	2112	0,8	17	122	2035	2079	2264
Keski-Pohjanmaa/ Mellersta Österbotten							
Pohjois-Pohjanmaa/ Norra Österbotten	2055	-1,9	-40	53	2006	2039	2107
Kainuu/ Kajanaland							
Lappi/ Lappland	2068	-1,3	-27	45	2019	2080	2107

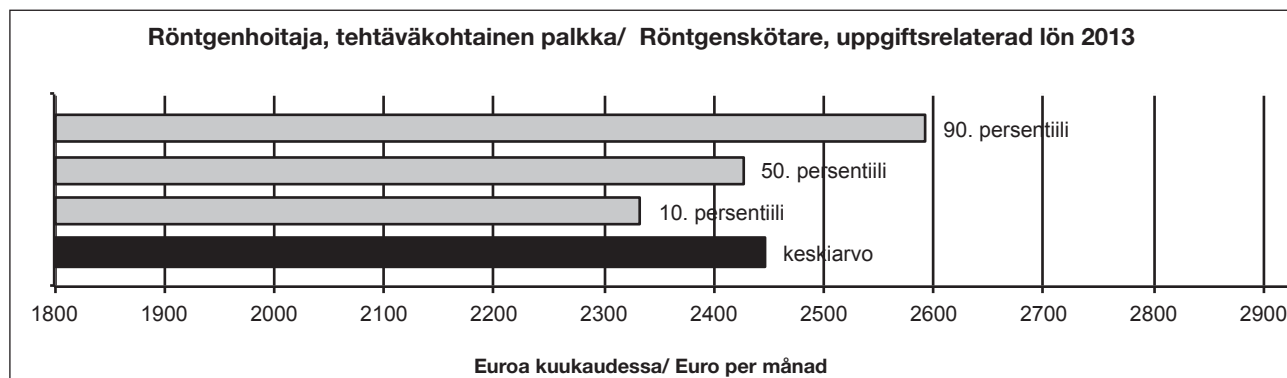


# Röntgenhoitaja / Röntgenskötare

Kevan ammattikoodi 46060 / Kevas yrkeskod 46060

Tehtäväkohtainen palkka 2013/ Euroa/kk / Uppgiftsrelaterad lön 2013/ Euro/mån.

	Keski-arvo Medeltal	Erotus kaikkien keskiarvosta Skillnad från allas medeltal		Keskihajonta Standardavvikelse	Persenttiilit / Percentiler		
		%	€		10	50	90
<b>Kaikki / Alla</b>	2446			113	2333	2426	2592
Vakituisen/ Fast anställd	2450	0,2	4	113	2341	2426	2594
Määräaikainen/ Visstidsanställd	2422	-1,0	-24	111	2313	2408	2548
Kaupungit/ Städer	2364	-3,4	-82	68	2272	2354	2425
Muut kunnat/ Andra kommuner	2364	-3,4	-82	68	2274	2344	2466
Kuntayhtymät/ Samkommuner	2455	0,4	9	113	2341	2429	2595
Kansanterveystyön kuntayhtymät/ Samkommuner för folkhälsoarbete	2334	-4,6	-112	69	2275	2320	2436
Sh-piirit, joissa yo-sairaala/ Sjukvårdsdistrikt med Univ.sjukh.	2472	1,1	26	104	2371	2478	2620
Muut sairaanhoitopiirit/ Andra sjukvårdsdistrikt	2413	-1,3	-33	87	2320	2408	2548
Uusimaa/ Nyland	2488	1,7	42	91	2408	2472	2595
Varsinais-Suomi/ Egentliga Finland	2427	-0,8	-19	58	2347	2429	2490
Satakunta	2397	-2,0	-49	61	2323	2392	2455
Kanta-Häme/ Egentliga Tavastland	2367	-3,2	-79	51	2313	2372	2436
Pirkanmaa/ Birkaland	2553	4,4	107	179	2372	2552	2762
Päijät-Häme/ Päijänne-Tavastland	2396	-2,0	-50	72	2354	2379	2572
Kymenlaakso/ Kymmenedalen	2406	-1,6	-40	39	2372	2424	2427
Etelä-Karjala/ Södra Karelen	2384	-2,5	-62	49	2341	2341	2434
Etelä-Savo/ Södra Savolax	2314	-5,4	-132	66	2266	2269	2424
Pohjois-Savo/ Norra Savolax	2394	-2,1	-52	74	2302	2382	2467
Pohjois-Karjala/ Norra Karelen	2395	-2,1	-51	59	2308	2378	2459
Keski-Suomi/ Mellersta Finland	2420	-1,1	-26	85	2330	2410	2603
Etelä-Pohjanmaa/ Södra Österbotten	2371	-3,1	-75	42	2316	2360	2408
Pohjanmaa/ Österbotten	2377	-2,8	-69	58	2324	2354	2466
Keski-Pohjanmaa/ Mellersta Österbotten	2428	-0,7	-18	51	2333	2442	2473
Pohjois-Pohjanmaa/ Norra Österbotten	2476	1,2	30	113	2321	2478	2620
Kainuu/ Kajanaland	2514	2,8	68	84	2398	2521	2610
Lappi/ Lappland	2437	-0,4	-9	113	2294	2401	2601



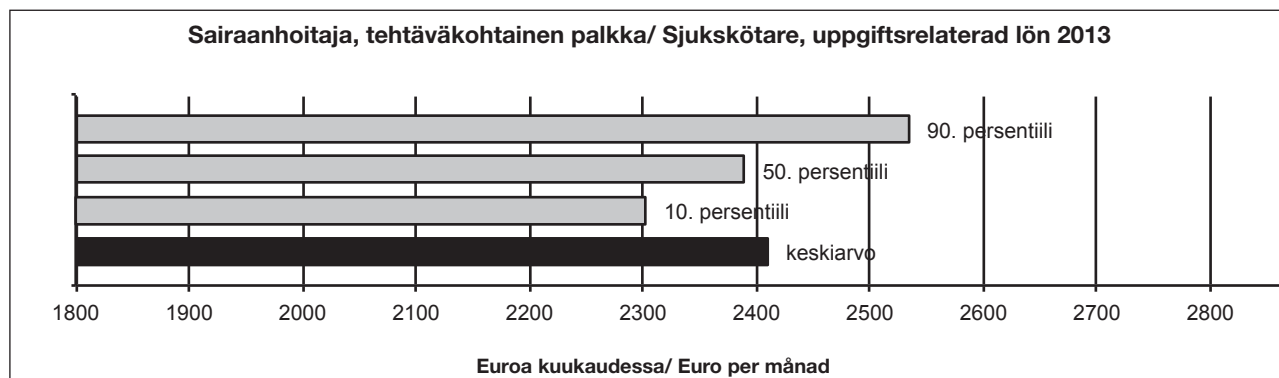


# Sairaanhoitaja / Sjukskötare

Kevan ammattikoodi 46490 / Kevas yrkeskod 46490

Tehtäväkohtainen palkka 2013/ Euroa/kk / Uppgiftsrelaterad lön 2013/ Euro/mån.

	Keski-arvo Medeltal	Erotus kaikkien keskiarvosta Skillnad från allas medeltal		Keskihajonta Standardavvikelse	Persenttiilit / Percentiler		
		%	€		10	50	90
<b>Kaikki / Alla</b>	2409			103	2302	2389	2534
Vakituisen/ Fast anställd	2415	0,2	6	105	2303	2397	2550
Määräaikainen/ Visstidsanställd	2379	-1,2	-30	85	2286	2371	2471
Kaupungit/ Städer	2382	-1,1	-27	93	2278	2366	2492
Muut kunnat/ Andra kommuner	2380	-1,2	-29	107	2286	2351	2513
Kuntayhtymät/ Samkommuner	2420	0,5	11	104	2317	2406	2555
Kansanterveystyön kuntayhtymät/ Samkommuner för folkhälsoarbete	2349	-2,5	-60	68	2282	2341	2430
Sh-piirit, joissa yo-sairaala/ Sjukvårdsdistrikt med Univ.sjukh.	2454	1,9	45	100	2371	2441	2558
Muut sairaanhoitopiirit/ Andra sjukvårdsdistrikt	2373	-1,5	-36	80	2286	2360	2480
Uusimaa/ Nyland	2496	3,6	87	87	2412	2476	2600
Varsinais-Suomi/ Egentliga Finland	2368	-1,7	-41	66	2273	2348	2438
Satakunta	2375	-1,4	-34	64	2313	2363	2455
Kanta-Häme/ Egentliga Tavastland	2353	-2,3	-56	63	2281	2347	2424
Pirkanmaa/ Birkaland	2438	1,2	29	142	2299	2431	2568
Päijät-Häme/ Päijänne-Tavastland	2372	-1,5	-37	38	2360	2361	2399
Kymenlaakso/ Kymmenedalen	2363	-1,9	-46	47	2328	2366	2399
Etelä-Karjala/ Södra Karelen	2357	-2,2	-52	51	2301	2341	2408
Etelä-Savo/ Södra Savolax	2318	-3,8	-91	67	2258	2304	2366
Pohjois-Savo/ Norra Savolax	2422	0,5	13	96	2308	2419	2558
Pohjois-Karjala/ Norra Karelen	2359	-2,1	-50	54	2290	2346	2402
Keski-Suomi/ Mellersta Finland	2396	-0,5	-13	89	2301	2389	2503
Etelä-Pohjanmaa/ Södra Österbotten	2371	-1,6	-38	80	2297	2360	2474
Pohjanmaa/ Österbotten	2369	-1,7	-40	82	2279	2354	2470
Keski-Pohjanmaa/ Mellersta Österbotten	2401	-0,3	-8	88	2318	2393	2480
Pohjois-Pohjanmaa/ Norra Österbotten	2428	0,8	19	108	2313	2420	2515
Kainuu/ Kajanaland	2388	-0,9	-21	116	2273	2358	2518
Lappi/ Lappland	2347	-2,6	-62	76	2286	2327	2453

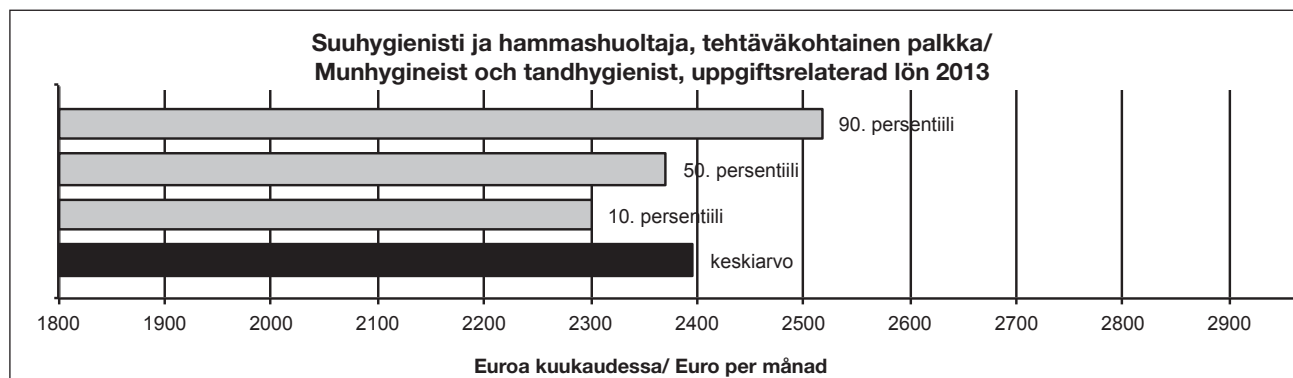


# Suuhygienisti ja hammashuoltaja / Munhygienist och Tandhygienist

Kevan ammattikoodit 72618 ja 74617 / Kevas yrkeskoder 72618 och 74617

Tehtäväkohtainen palkka 2013/ Euroa/kk / Uppgiftsrelaterad lön 2013/ Euro/mån.

	Keski-arvo Medeltal	Erotus kaikkien keskiarvosta Skillnad från allas medeltal		Keskihajonta Standardavvikelse	Persenttiit / Percentiler		
		%	€		10	50	90
<b>Kaikki / Alla</b>	2396			100	2300	2371	2517
Vakituisen/ Fast anställd	2401	0,2	5	103	2303	2375	2524
Määräaikainen/ Visstidsanställd	2355	-1,7	-41	64	2290	2337	2428
Kaupungit/ Städer	2402	0,3	6	90	2313	2399	2500
Muut kunnat/ Andra kommuner	2398	0,1	2	101	2281	2371	2558
Kuntayhtymät/ Samkommuner	2382	-0,6	-14	117	2291	2361	2483
Kansanterveystyön kuntayhtymät/ Samkommuner för folkhälsöarbete	2361	-1,5	-35	121	2293	2345	2415
Sh-piirit, joissa yo-sairaala/ Sjukvårdsdistrikt med Univ.sjukh.	2423	1,1	27	130	2287	2417	2707
Muut sairaanhoitopiirit/ Andra sjukvårdsdistrikt	2376	-0,8	-20	98	2293	2367	2595
Uusimaa/ Nyland	2450	2,3	54	60	2400	2443	2558
Varsinais-Suomi/ Egentliga Finland	2358	-1,6	-38	76	2290	2352	2413
Satakunta	2342	-2,3	-54	76	2299	2313	2486
Kanta-Häme/ Egentliga Tavastland	2390	-0,3	-6	163	2293	2361	2593
Pirkanmaa/ Birkaland	2410	0,6	14	160	2295	2356	2506
Päijät-Häme/ Päijänne-Tavastland	2370	-1,1	-26	27	2334	2361	2399
Kymenlaakso/ Kymmenedalen	2469	3,0	73	144	2311	2524	2706
Etelä-Karjala/ Södra Karelen	2366	-1,3	-30	33	2341	2341	2424
Etelä-Savo/ Södra Savolax	2333	-2,6	-63	61	2250	2325	2426
Pohjois-Savo/ Norra Savolax	2382	-0,6	-14	114	2280	2364	2600
Pohjois-Karjala/ Norra Karelen	2397	0,0	1	115	2274	2374	2611
Keski-Suomi/ Mellersta Finland	2392	-0,2	-4	77	2290	2402	2517
Etelä-Pohjanmaa/ Södra Östergötten	2388	-0,3	-8	112	2292	2345	2600
Pohjanmaa/ Östergötten							
Keski-Pohjanmaa/ Mellersta Östergötten							
Pohjois-Pohjanmaa/ Norra Östergötten	2389	-0,3	-7	88	2294	2359	2483
Kainuu/ Kajanaland							
Lappi/ Lappland	2355	-1,7	-41	58	2265	2355	2468

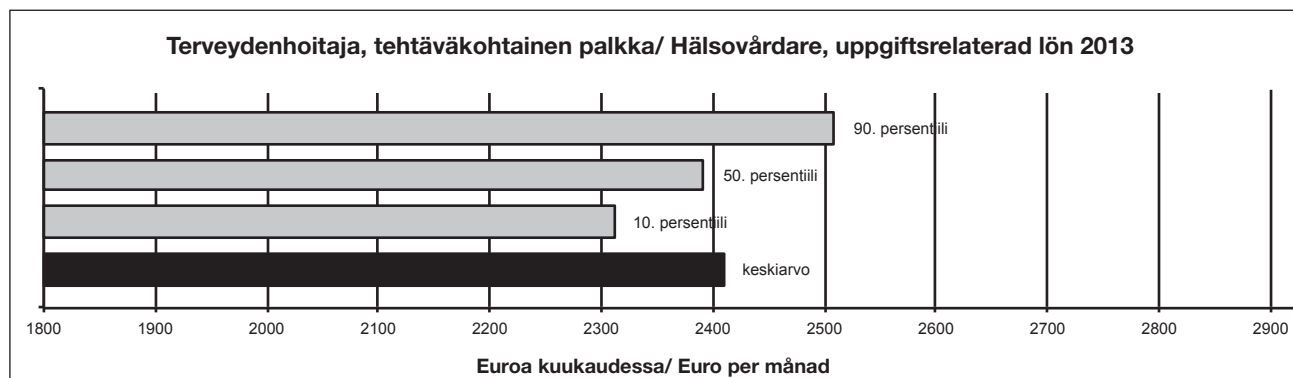


# Terveydenhoitaja / Hälsovårdare

Kevan ammatikoodit 52975 ja 58884 / Kevas yrkeskoder 52975 och 58884

Tehtäväkohtainen palkka 2013/ Euroa/kk / Uppgiftsrelaterad lön 2013/ Euro/mån.

	Keski-arvo Medeltal	Erotus kaikkien keskiarvosta Skillnad från allas medeltal		Keskihajonta Standardavvikelse	Persenttiit / Percentiler		
		%	€		10	50	90
<b>Kaikki / Alla</b>	2409			111	2311	2392	2509
Vakituisen/ Fast anställd	2415	0,2	6	115	2318	2400	2518
Määräaikainen/ Visstidsanställd	2383	-1,1	-26	82	2288	2364	2487
Kaupungit/ Städer	2414	0,2	5	91	2310	2413	2516
Muut kunnat/ Andra kommuner	2405	-0,2	-4	83	2318	2392	2510
Kuntayhtymät/ Samkommuner	2399	-0,4	-10	159	2320	2361	2507
Kansanterveystyön kuntayhtymät/ Samkommuner för folkhälsoarbete	2375	-1,4	-34	80	2292	2355	2459
Sh-piirit, joissa yo-sairaala/ Sjukvårdsdistrikt med Univ.sjukh.	2385	-1,0	-24	53	2311	2386	2438
Muut sairaanhoitopiirit/ Andra sjukvårdsdistrikt	2453	1,8	44	305	2331	2385	2518
Uusimaa/ Nyland	2480	2,9	71	43	2436	2485	2528
Varsinais-Suomi/ Egentliga Finland	2366	-1,8	-43	82	2288	2357	2457
Satakunta	2386	-1,0	-23	101	2288	2359	2440
Kanta-Häme/ Egentliga Tavastland	2385	-1,0	-24	26	2348	2375	2410
Pirkanmaa/ Birkaland	2360	-2,0	-49	82	2265	2350	2444
Päijät-Häme/ Päijänne-Tavastland	2365	-1,8	-44	37	2310	2376	2399
Kymenlaakso/ Kymmenedalen	2377	-1,3	-32	62	2340	2368	2551
Etelä-Karjala/ Södra Karelen	2358	-2,1	-51	39	2341	2341	2408
Etelä-Savo/ Södra Savolax	2340	-2,9	-69	56	2276	2331	2448
Pohjois-Savo/ Norra Savolax	2429	0,8	20	80	2338	2430	2547
Pohjois-Karjala/ Norra Karelen	2402	-0,3	-7	90	2318	2366	2504
Keski-Suomi/ Mellersta Finland	2393	-0,7	-16	82	2298	2377	2517
Etelä-Pohjanmaa/ Södra Österbotten	2373	-1,5	-36	84	2293	2355	2428
Pohjanmaa/ Österbotten	2397	-0,5	-12	148	2337	2354	2462
Keski-Pohjanmaa/ Mellersta Österbotten	2430	0,9	21	78	2337	2460	2532
Pohjois-Pohjanmaa/ Norra Österbotten	2416	0,3	7	109	2307	2395	2580
Kainuu/ Kajanaland	2517	4,5	108	347	2310	2518	2534
Lappi/ Lappland	2401	-0,3	-8	88	2332	2388	2497

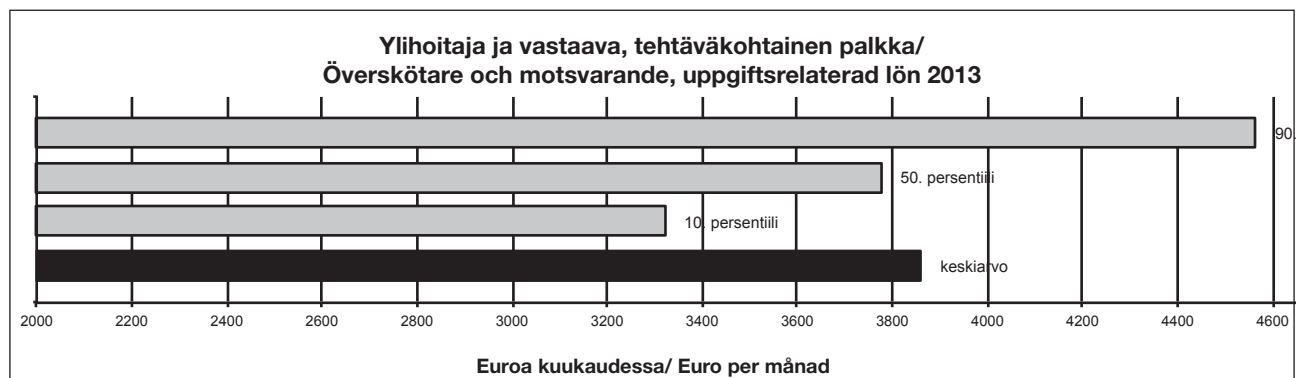


# Ylihoitaja ja vastaava / Överskötare och motsvarande

Tilastokeskuksen ammattikoodi 22301 / Statistikcentralens yrkeskod 22301

Tehtäväkohtainen palkka 2013/ Euroa/kk / Uppgiftsrelaterad lön 2013/ Euro/mån.

	Keski-arvo Medeltal	Erotus kaikkien keskiarvosta Skillnad från allas medeltal		Keskihajonta Standardavvikelse	Persenttiit / Percentiler		
		%	€		10	50	90
<b>Kaikki / Alla</b>	3859			523	3320	3775	4563
Vakituisen/ Fast anställd	3845	-0,4	-14	512	3317	3775	4476
Määräaikainen/ Visstidsanställd	3963	2,7	104	619	3188	3699	4935
Kaupungit/ Städer	3619	-6,2	-240	322	3066	3620	4175
Muut kunnat/ Andra kommuner							
Kuntayhtymät/ Samkommuner	4064	5,3	205	542	3461	3900	4788
Kansanterveystyön kuntayhtymät/ Samkommuner för folkhälsöarbete	3740	-3,1	-119	472	3272	3699	4783
Sh-piirit, joissa yo-sairaala/ Sjukvårdsdistrikt med Univ.sjukh.							
Muut sairaanhoitopiirit/ Andra sjukvårdsdistrikt	3859	0,0	0	350	3337	3870	4261
Uusimaa/ Nyland	3708	-3,9	-151	194	3585	3620	4022
Varsinais-Suomi/ Egentliga Finland	3700	-4,1	-159	372	3141	3704	4309
Satakunta	4252	10,2	393	525	3583	4007	5089
Kanta-Häme/ Egentliga Tavastland							
Pirkanmaa/ Birkaland	4043	4,8	184	848	3208	3765	5697
Päijät-Häme/ Päijänne-Tavastland							
Kymenlaakso/ Kymmenedalen							
Etelä-Karjala/ Södra Karelen							
Etelä-Savo/ Södra Savolax							
Pohjois-Savo/ Norra Savolax							
Pohjois-Karjala/ Norra Karelen							
Keski-Suomi/ Mellersta Finland							
Etelä-Pohjanmaa/ Södra Österbotten							
Pohjanmaa/ Österbotten							
Keski-Pohjanmaa/ Mellersta Österbotten							
Pohjois-Pohjanmaa/ Norra Österbotten							
Kainuu/ Kajanaland							
Lappi/ Lappland							



# Tehyläiset ja koko kuntasektorin kuukausipalkkaiset 1996–2012

## Tehyiterna och hela kommunsektorrens månadsavlönade 1996–2012<sup>1</sup>

	2012	2011	2010	2009	2008	2007	2006	2005	2004	2003	2002	2001	2000	1998	1996	
<b>TEHYLÄISET/TEHYITERNA</b>																
	lkm	%	%	%	%	%	%	%	%	%	%	%	%	%	%	
Kokoaikaiset/ Heltidsarbetande	67245	78	77	78	79	79	79	79	80	82	83	83	83	82	80	
Osa-aikaiset/ Deltidsarbetande	10731	12	12	12	11	10	10	10	11	11	8	8	9	9	10	
Sivutoimiset/ I bisyssla	75	0	0	0	0	0	0	0	0	0	0	0	0	1	0	
Virkavapaalla/ Tjänstlediga	8334	10	10	10	10	10	11	10	10	8	10	9	8	8	9	
Vakinaiset/ Fast anställda	70157	81	80	81	82	81	81	78	76	75	75	75	74	74	71	
Määräaikaiset/ Visstidsanställda	15872	18	20	19	18	19	19	22	24	25	25	25	25	25	27	
Työllistetyt/ Sysselsatta	89	0	0	0	0	0	0	0	0	0	0	0	0	1	2	
Virkasuhteiset/ I tjänsteförhål- lande	8954	10	11	12	12	14	18	21	24	39	49	51	55	60	86	
Työsuhteiset/ I arbetsavtalsför- hållande	77431	90	89	88	88	86	82	79	76	61	51	49	45	40	14	
Kaikki/ Alla	86385															
<b>KOKO KUNTASEKTORI/ HELA KOMMUNSEKTORN</b>																
	lkm	%	%	%	%	%	%	%	%	%	%	%	%	%	%	
Kokoaikaiset/ Heltidsarbetande	363606	80	80	80	81	80	79	80	81	81	81	79	80	80	71	
Osa-aikaiset/ Deltidsarbetande	60880	13	13	13	12	12	12	13	12	13	12	12	11	12	21	
Sivutoimiset/ I bisyssla	1361	0	0	0	0	0	0	0	1	1	1	1	1	2	1	
Virkavapaalla/ Tjänstlediga	29465	6	6	7	7	7	8	7	7	5	6	8	8	7	8	
Vakinaiset/ Fast anställda	353449	78	77	77	78	76	77	75	75	74	74	74	74	74	73	
Määräaikaiset/ Vistidsanställda	93717	21	21	21	20	22	21	22	23	23	23	23	23	25	22	
Työllistetyt/ Sysselsatta	5692	1	1	1	1	1	2	2	2	2	2	2	3	1	5	
Virkasuhteiset/ I tjänsteförhål- lande	130264	29	29	30	30	31	33	34	36	42	48	50	52	53	69	
Työsuhteiset/ I arbetsavtalsför- hållande	325050	71	71	70	70	69	67	66	64	58	52	50	48	47	31	
Kuntasektori yht./ Kommunsektor tot.	455312	459t.	452t.	449t.	453t.	446t.	441t.	434t.	437t.	434t.	443t.	433t.	425t.	418t.	411t.	

Lähde: Tilastokeskus / Tehy

<sup>1</sup> Koko kuntasektorin luvuista puuttuvat sivutoimiset teknisellä sopimusallalla ja opetuksen sopimusallalla. I siffrorna för hela kommunsektorren saknas de som jobbar i bisyssla inom tekniska avtalsbranschen och undervisningsavtalsbranschen.

**Kokoaikaisten ja täysipalkkaisten tehyläisten keskimääräinen tehtäväkohtainen palkka, säännöllinen ansio ja kokonaisansio koulutusasteen ja muutaman ammattinimikkeen mukaan lokakuussa 2012./ Lönen i medeltal för de heltidsanställda tehyiterna med full lön. Uppgiftsrelaterad lön, ordinarie förtjänst och totallön enligt utbildningsnivå och en del yrkesbeteckningar i oktober 2012. <sup>1)</sup>**

Koulutusaste / Utbildningsnivå	Tehtäväkohtainen palkka/ Uppgiftsrelaterad lön	Säännöllinen ansio/ Ordinarie förtjänst	Kokonais-ansio/ Totallön
Koulutusaste tuntematon / Nivå okänd	2061	2469	2526
Keskiaste/ Mellannivå	2058	2486	2521
Alin korkea-aste/ Lägsta högskoleutbildning	2425	2999	3090
Alin korkea-aste/ Lägsta högskoleutbildning	2370	2900	2981
Alin korkea-aste/ Lägsta högskoleutbildning	2941	3359	3444
Alin korkea-aste/ Lägsta högskoleutbildning	4020	4432	4478
Kaikki tehyläiset keskimäärin / Alla tehyiter i medeltal	2333	2853	2927

<sup>1)</sup> Tehtäväkohtainen palkka ei sisällä kokemus- ym. lisiä. Säännöllinen ansio kuvaa säännöllisen työajan ansioita, joihin luetaan tehtäväkohtaisen palkan lisäksi säännölliseltä työajalta maksetut lisät ja lisäpalkkiot sekä luontaisedut, mutta ei tulospalkkioita. Kokonaisansioon luetaan tässä lisäksi korvaukset ylityöstä ja vastaavat korvaukset, sekä varallaolokorvaukset ja tulospalkkiot. / I den uppgiftsrelaterade lönen ingår inte erfarenhetstillägg eller andra tillägg. Den ordinarie förtjänsten visar förtjänsten under ordinarie arbetstid. I förtjänsten ingår då utöver den uppgiftsrelaterade lönen tillägg och premier som utbetalas för den ordinarie arbetstiden samt naturaförmåner, men inte resultatpremier. Till totallönen räknas här dessutom övertidsersättningar, ersättningar för beredskap och resultatpremier.

Ammattinimike / Yrkesbeteckning <sup>3</sup>	Tehtäväkohtainen palkka/ Uppgiftsrelaterad lön 2012		Säännöllinen ansio/ Ordinarie förtjänst 2012		Kokonaisansio/ Totallön 2012	
	€	Muutos %	€	Muutos %	€	Muutos %
Apulaisosastonhoitaja/ Biträdande avdelningsskötare	2626	4,9	3176	2,3	3335	1,8
Fysioterapeutti/ Fysioterapeut	2324	4,0	2522	2,2	2545	2,1
Hammashoitaja/ Tandskötare	2031	3,7	2250	1,6	2282	1,6
Kättilö/ Barnmorska	2391	4,8	3305	4,0	3352	3,4
Laboratoriohoitaja/ Laboratories- kötare	2355	4,5	2792	2,8	2874	2,9
Lastenhoitaja/ Barnskötare	2015	3,8	2351	1,5	2358	1,5
Lähihoitaja/ Närvårdare	2024	3,8	2525	2,4	2554	2,3
Lääkintävahtimestari/ Medikalvaktmästare	2132	4,8	2750	4,8	2903	4,8
Mielenterveyshoitaja/ Mentalvårdare	2083	4,2	2859	2,1	2908	2,0
Osastonhoitaja hoitolaitoksessa/ Avdelningsskötare i vårdinrättning	2824	4,3	3201	1,6	3287	1,0
Osastonhoitaja sairaalassa/ Avdelningsskötare på sjukhus	2970	4,8	3369	2,3	3553	1,2
Perushoitaja/ Primärskötare	2051	4,1	2662	2,4	2726	3,2
Röntgenhoitaja/ Röntgenskötare	2396	4,4	2830	2,4	3004	2,7
Sairaanhoitaja/ Sjukskötare	2360	4,1	2996	2,4	3084	2,0
Suuhygienisti ja hammashuoltaja/ Munhygienist och tandhygienist	2347	3,9	2579	2,8	2616	2,5
Terveystenhoitaja/ Hälsovårdare	2360	4,0	2565	2,3	2595	2,8
Ylihoitaja ja vastaava/ Överskötare och motsvarande	3796	4,1	4265	2,0	4311	1,7
Kaikki nämä tehyläiset/ Alla dessa tehyiter	2331	4,1	2866	2,2	2943	2,0
Kunta-ala keskimäärin/ Kommunsektorn i medeltal	2432	3,8	2915	2,4	3015	2,5

**Tehyläisten säännöllisen työajan ansio ja kokonaisansio keskimäärin lokakuussa 2012 tutkinnon mukaan sekä sen mukaan kuinka kauan on valmistumisesta./ Tehyiternas genomsnittliga lön för ordinarie arbetstid och totallön i oktober 2012 listade enligt examen och tid sedan examen.\***

Tutkinto / Examen	Käsite / Begrepp	Vuosia tutkinnon suorittamisvuodesta / År sedan examen togs						
		1	3	5	10	15	20	25
Lähihoitaja/ Närsvårdare	Säänn./ Ord.	2366	2452	2494	2454	2517	–	–
	Kokonais./ Tot.	2410	2493	2523	2511	2558	–	–
Perushoitaja/ Primärskötare	Säänn./ Ord.	–	–	–	–	–	2805	2765
	Kokonais./ Tot.	–	–	–	–	–	2810	2801
Hammashoitaja/ Tandskötare	Säänn./ Ord.	–	–	–	–	–	2267	2275
	Kokonais./ Tot.	–	–	–	–	–	2272	2283
Mielenterveyshoitaja/ Mentalvårdare	Säänn./ Ord.	–	–	–	–	–	2780	2885
	Kokonais./ Tot.	–	–	–	–	–	2817	2889
Lääkintävahtimestari- sairaankuljettaja/ Medikalvaktmästare- ambulansförare	Säänn./ Ord.	–	–	–	–	–	2967	–
	Kokonais./ Tot.	–	–	–	–	–	3123	–
Lastenhoitaja/ Barnskötare	Säänn./ Ord.	–	–	–	–	–	2313	2351
	Kokonais./ Tot.	–	–	–	–	–	2315	2357
Sairaanhoitaja/ Sjukskötare	Säänn./ Ord.	2930	2940	2969	3047	3016	3062	3169
	Kokonais./ Tot.	3021	3029	3056	3132	3097	3168	3300
Terveystieteiden Hälsövårdare	Säänn./ Ord.	2684	2622	2735	2801	2747	2812	2875
	Kokonais./ Tot.	2716	2649	2779	2857	2777	2917	2958
Bioanalytikko** Bioanalytiker**	Säänn./ Ord.	2668	2647	2681	2804	2723	3035	2949
	Kokonais./ Tot.	2721	2717	2737	2882	2775	3141	3032
Röntgenhoitaja/ Röntgenskötare	Säänn./ Ord.	2771	2765	2860	2909	2801	2848	3070
	Kokonais./ Tot.	3007	2883	3036	3010	2908	3077	3274
Kättilö/ Barnmorska	Säänn./ Ord.	3095	3240	3017	3076	3723	3285	3440
	Kokonais./ Tot.	3162	3307	3052	3099	3731	3448	3512
Suuhygienisti/ Munhygienist**	Säänn./ Ord.	2426	2541	2683	2523	2797	2862	–
	Kokonais./ Tot.	2426	2560	2689	2523	2806	2864	–
Fysioterapeutti/ Fysioterapeut	Säänn./ Ord.	2345	2384	2438	2610	2563	2645	2692
	Kokonais./ Tot.	2357	2414	2446	2626	2567	2658	2706
Sosionomi/ Socionom	Säänn./ Ord.	2613	2705	2617	2659	–	–	–
	Kokonais./ Tot.	2620	2711	2624	2682	–	–	–
Terveystieteiden maisteri/ Magister i hälsövetenskap	Säänn./ Ord.	3359	3474	3655	4049	–	–	–
	Kokonais./ Tot.	3443	3543	3714	4110	–	–	–

\*Mukana ovat täysipalkkaiset kokoaikaiset tehyläiset ja tutkintoluokittelu perustuu korkeimpaan tutkintoon, mikä tarkoittaa että esim. lähihoitajat, joista on tullut sairaanhoitajia, esiintyvät laskelmissa taulukkoa varten sairaanhoitajina. AMK-tutkintoja ja vastaavia opistotasoisia käsitellään taulukossa samoina. Palkassa on mukana tulospalkkio, mutta se on keskimäärin hyvin pieni erä./ Uträkningarna baserar sig på heltidsanställda med full lön och examensklassificeringen baserar sig på högsta examen, vilket betyder att t.ex. närsvårdare som blivit sjukskötare i uträkningarna för tabellen räknas som sjukskötare. YH-examina och motsvarande på institutnivå behandlas som samma i tabellen. I lönen är resultatpremier medräknade men de är i medeltal mycket små.

\*\*Bioanalytikko-ryhmässä on mukana laboratoriohoitajatutkinto. Suuhygienistikategoriassa on mukana myös hammashuoltajatutkinto./ Till Bioanalytikergruppen räknas också laboratorieskötare. Till munhygienistexamen räknas också tandhygienistexamen..

## Kuntasektorin kokoaikaisen ja päätoimisen henkilöstön kokonaisansioiden prosenttimuutos tietyissä tehtävissä 1993-2012

### Förändringen i procent för totallönen i vissa yrken inom kommunsektorn för heltidsanställda med full lön 1993-2012\*

	1993-2000	2001	2002	2003	2004	2005	2006	2007	2008	2009	2010	2011	2012
Kunta-ala keskimäärin/ Kommunsektorn i medeltal	22,5	3,5	3,9	3,2	4,2	4,8	2,6	3,6	5,6	3,1	2,3	2,6	2,5
Apulaisosastonhoitajat/ Biträdande avdelningsskötare	20,6	4,7	2,8	2,8	3,9	6,8	3,2	0,5	10,6	3,1	2,9	3,5	2,1
Fysioterapeutti/ Fysioterapeut	18,7	3,4	3,7	2,9	3,9	3,7	2,9	1,8	8,8	3,2	2,8	2,2	2,2
Hammashoitaja/ Tandskötare	21,5	3,4	2,5	3,5	3,7	3,7	2,8	1,6	9,4	2,7	1,6	3,1	1,7
Kättilö/ Barnmorska	21,6	2,2	4,7	0,3	5,0	5,4	1,6	2,9	10,1	3,9	2,6	4,2	3,7
Laboratoriohoitaja/ Laboratorieskötare	21,4	3,4	4,7	2,8	4,1	5,3	3,4	0,9	10,5	2,3	2,7	3,1	2,9
Lastenhoitaja/ Barnskötare	18,4	3,4	3,2	3,3	4,2	3,8	1,6	2,5	6,7	3,2	2,1	1,2	1,5
Lähihoitaja/ Närvårdare	-	2,7	2,5	4,1	4,1	3,8	2,8	4,4	6,2	4,4	2,5	2,8	1,9
Lääkintävahtimestari/ Medikalvaktmästare	18,3	2,1	7,0	1,5	3,6	6,1	2,9	2,1	10,6	2,7	4,9	0,9	3,6
Mielenterveyshoitaja/ Mentalvårdare	23,0	1,6	6,0	3,0	2,5	6,1	2,1	1,9	8,7	3,4	1,5	2,9	2,6
Ohjaaja/ Instruktör						4,4	1,8	4,9	5,8	3,4	1,9	1,8	0,6
Osastonhoitaja, hoitolaitos/ Avdelningsskötare i vårdinrättning	-	3,8	2,2	3,7	3,9	4,3	4,2	2,0	10,3	2,6	3,8	3,1	1,2
Osastonhoitaja, sairaala/ Avdelningsskötare på sjukhus	17,2	2,0	4,6	3,7	3,7	6,6	3,4	1,0	10,9	2,3	4,1	2,7	1,3
Perushoitaja/ Primärskötare	26,8	2,8	3,2	3,0	4,0	3,7	1,9	4,3	6,9	3,4	2,4	2,9	2,2
Röntgenhoitaja/ Röntgenskötare	24,0	3,6	4,5	4,2	3,3	6,4	3,8	1,2	10,0	3,1	2,1	3,8	2,6
Sairaanhoitaja/ Sjukskötare	22,1	2,5	4,5	2,3	4,4	5,8	2,7	0,9	10,5	3,7	2,6	2,9	2,0
Suuhygienisti/ Munhygienist**	17,6	3,5	2,9	3,9	4,9	4,5	4,1	2,3	10,6	1,5	1,4	4,0	1,9
Terveystenhoitaja/ Hälsövårdare	15,2	2,2	2,3	2,9	3,9	3,7	2,8	3,2	6,4	3,3	2,3	1,9	2,3
Ylihoitaja/ Överskötare	20,0	4,7	4,7	5,9	5,2	6,9	5,1	5,3	7,7	4,2	3,2	3,5	2,6

\* Tässä taulukossa on käytetty Kevan ammattiluokitusta./ I den här tabellen har Kevas yrkesklassificering använts.

\*\*Vuoteen 2007 hammashoitajat ovat myös mukana laskelmissa./ Till och med 2007 är tandhygienisterna medräknade.



## Kokoaikaisien täysipalkkaisten lukumäärät ja niiden prosenttimuutokset joissakin ammattinimikkeissä kuntasektorilla 1997-2012\*

Antalet heltidsanställda med full lön enligt yrkesbeteckning inom kommunsektorn samt dess procentuella förändring 1997-2012\*

Ammattinimike	1997		2002			2006			2007			2008			2009			2010			2011			2012		
	Lkm/ Antal		Lkm/ Antal	Muutos 97-02	Lkm/ Antal	Muutos 02-06	Lkm/ Antal	Muutos/ Ändring	Lkm/ Antal	Muutos/ Ändring	Lkm/ Antal	Muutos/ Ändring	Lkm/ Antal	Muutos/ Ändring	Lkm/ Antal	Muutos/ Ändring	Lkm/ Antal	Muutos/ Ändring	Lkm/ Antal	Muutos/ Ändring	Lkm/ Antal	Muutos/ Ändring	Lkm/ Antal	Muutos/ Ändring		
Apulaisasastonhoitaja	1391		1163	-16,4	1139	-2,1	1149	0,9	1121	-2,4	1091	-2,7	1082	-0,8	1052	-2,8	1119	-2,8	1119	-2,8	1119	-2,8	1119	-2,8		
Fysioterapeutti	1096		1552	41,6	1748	12,6	1796	2,7	1856	3,3	1845	-0,6	1860	0,8	1965	5,6	2011	5,6	2011	5,6	2011	5,6	2011	5,6		
Hammashoitaja	1857		2090	12,5	2068	-1,1	2070	0,1	2063	-0,3	1984	-3,8	2035	2,6	2024	-0,5	2117	-0,5	2117	-0,5	2117	-0,5	2117	-0,5		
Hammashuoltaja ja suuhygienisti	152		258	69,7	462	79,1	491	6,3	543	10,6	526	-3,1	520	-1,1	518	-0,4	565	-0,4	565	-0,4	565	-0,4	565	-0,4		
Kätilö	674		1061	57,4	1162	9,5	1200	3,3	1220	1,7	1184	-3,0	1175	-0,8	1190	1,3	1208	1,3	1208	1,3	1208	1,3	1208	1,3		
Laboratoriohoitaja	2544		2933	15,3	2911	-0,8	2952	1,4	2928	-0,8	2846	-2,8	2758	-3,1	2518	-8,7	2542	-8,7	2542	-8,7	2542	-8,7	2542	-8,7		
Lastenhoitaja	9772		10371	6,1	10269	-1,0	10669	3,9	11036	3,4	10958	-0,7	11121	1,5	11866	6,7	12432	6,7	12432	6,7	12432	6,7	12432	6,7		
Lähihoitaja	284		2891		8108	180,5	10822	33,5	11958	10,5	14949	25,0	16842	12,7	19697	17,0	21759	17,0	21759	17,0	21759	17,0	21759	17,0		
Lääkintävahvistamistari	529		457	-13,6	459	0,4	439	-4,4	435	-0,9	423	-2,8	405	-4,3	403	-0,5	393	-0,5	393	-0,5	393	-0,5	393	-0,5		
Mielenterveyshoitaja	1997		1685	-15,6	1718	2,0	1704	-0,8	1618	-5,0	1511	-6,6	1426	-5,6	1313	-7,9	1279	-7,9	1279	-7,9	1279	-7,9	1279	-7,9		
Ohjaaja					2326	--	2376	2,1	2493	4,9	2668	7,0	2818	5,6	2872	1,9	3007	4,7	3007	4,7	3007	4,7	3007	4,7		
Osastonhoitaja, hoitolaitoksessa	1148		1166	1,6	1181	1,3	1102	-6,7	1055	-4,3	1035	-1,9	990	-4,3	978	-1,2	943	-3,6	943	-3,6	943	-3,6	943	-3,6		
Osastonhoitaja, sairaalassa	1978		1887	-4,6	1862	-1,3	1852	-0,5	1789	-3,4	1701	-4,9	1641	-3,5	1626	-0,9	1629	0,2	1629	0,2	1629	0,2	1629	0,2		
Perushoitaja	13614		12653	-7,1	11309	-10,6	11325	0,1	10509	-7,2	9311	-11,4	8526	-8,4	7591	-11,0	6942	-8,5	6942	-8,5	6942	-8,5	6942	-8,5		
Röntgenhoitaja	1275		1459	14,4	1517	4	1544	1,8	1552	0,5	1497	-3,5	1527	2,0	1599	4,7	1612	0,8	1612	0,8	1612	0,8	1612	0,8		
Sairaanhoitaja	15686		23356	48,9	25828	10,6	27108	5,0	27048	-0,2	27593	2,0	27285	-1,1	27772	1,8	28862	3,9	28862	3,9	28862	3,9	28862	3,9		
Terveystenhoitaja	3786		4169	10,1	4030	-3,3	4042	0,3	3938	-2,6	3831	-2,7	3749	-2,1	3879	3,5	3762	-2,9	3762	-2,9	3762	-2,9	3762	-2,9		
Ylihoitaja	378		338	-10,6	299	11,5	299	0,0	297	-0,7	224	-24,6	228	1,8	229	0,4	221	-3,5	221	-3,5	221	-3,5	221	-3,5		
Yllä olevat nimikkeet yhteensä	58161		69457	19,4	78074**	12,4**	82940	6,2	83459	0,6	85177	2,1	85988	1,0	89092	3,6	92403	3,7	92403	3,7	92403	3,7	92403	3,7		
Kunta-ala yhteensä	301663		311604	3,3	313326	0,6	319634	2,0	318524	-0,3	311825	-2,1	312571	0,2	316761	1,3	315751	-0,3	315751	-0,3	315751	-0,3	315751	-0,3		

\*Tässä taulukossa on käytetty Kevan ammattikoodoja. / I den här tabellen har Kevas yrkeskoder använts.

\*\*Vuoden 2006 luvuissa ohjajat on mukana, mutta ei 2002. / I siffrorna för 2006 har instruktörerna tagits med, men inte för 2002.

**Tehyläisten ansiot hinnoittelutunnuksittain lokakuussa 2012.  
Kokoaikaiset täysipalkkaiset.\* / Tehyiternas lön i olika pris-  
sättningsklasser i oktober 2012. Heltidsanställda med full lön.\***

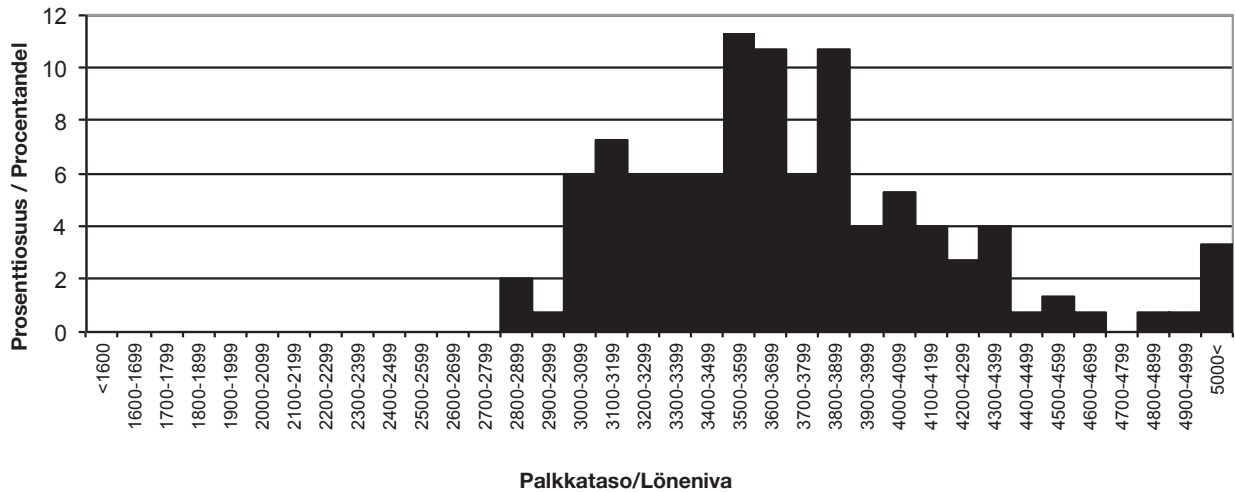
HITU-luokka/ HITU-klass	Palkka- mitta/ mätt	Keskiarvo/ Medeltal	Keskihajonta/ Standard- avvikelse	10. persen- tiili/ percentilen	Mediaani/ Medianen	90. persen- tiili/ Percentilen
03HOI010	Tehtäväk./ Uppg.	3713	532	3111	3627	4367
	Säänn./ Ordin.	4183	577	3538	4112	4970
	Kokonais./ Total.	4273	637	3549	4160	5035
03HOI020	Tehtäväk./ Uppg.	2857	223	2588	2835	3155
	Säänn./ Ordin.	3290	333	2932	3245	3671
	Kokonais./ Total.	3439	521	2962	3326	4032
03HOI030	Tehtäväk./ Uppg.	2365	107	2257	2346	2493
	Säänn./ Ordin.	2936	493	2447	2824	3556
	Kokonais./ Total.	3019	567	2467	2889	3726
03HOI040	Tehtäväk./ Uppg.	2054	84	1979	2038	2152
	Säänn./ Ordin.	2566	416	2163	2463	3100
	Kokonais./ Total.	2617	467	2176	2497	3207
04SOS030	Tehtäväk./ Uppg.	2855	315	2482	2795	3254
	Säänn./ Ordin.	3181	357	2784	3138	3664
	Kokonais./ Total.	3218	373	2804	3176	3733
04SOS050	Tehtäväk./ Uppg.	2286	154	2103	2277	2463
	Säänn./ Ordin.	2696	345	2330	2644	3154
	Kokonais./ Total.	2713	365	2330	2648	3205
04SOS06A	Tehtäväk./ Uppg.	2033	87	1960	2022	2092
	Säänn./ Ordin.	2527	327	2159	2482	2952
	Kokonais./ Total.	2548	345	2164	2500	2995
05PKO02B	Tehtäväk./ Uppg.	2259	83	2184	2249	2349
	Säänn./ Ordin.	2494	161	2291	2491	2674
	Kokonais./ Total.	2503	170	2296	2491	2702
05PKO030	Tehtäväk./ Uppg.	2003	46	1944	2004	2057
	Säänn./ Ordin.	2258	171	2062	2250	2426
	Kokonais./ Total.	2261	173	2062	2253	2436

**Keskiarvot ja prosenttimuutokset edellisvuodesta./  
Medeltal och procentuella förändringar från föregående år.**

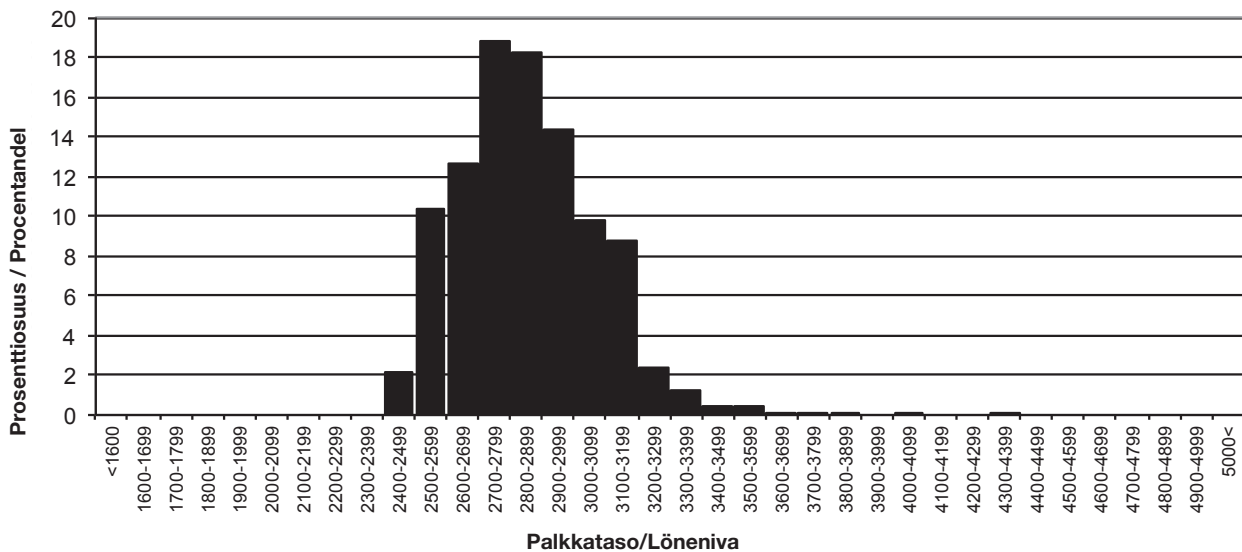
HITU-luokka/ HITU-klass	Tehtäväkohtainen palkka		Säännöllinen ansio		Kokonaisansio	
	2012	Muutos/ Ökning %	2012	Muutos	2012	Muutos/ Ökning %
03HOI010	3713	4,3	4183	2,1	4273	2,7
03HOI020	2857	4,5	3290	2,2	3439	1,4
03HOI030	2365	4,2	2936	2,5	3019	2,2
03HOI040	2054	3,8	2566	1,8	2617	1,7
04SOS030	2855	3,6	3181	1,3	3218	1,6
04SOS050	2286	3,3	2696	2,0	2713	1,6
04SOS06A	2033	3,6	2527	1,4	2548	1,5
05PKO030	2003	3,6	2258	1,5	2261	1,5
Kaikki henkilöt näissä luokissa / Alla personer i dessa klasser	2329	4,0	2855	2,2	2930	1,9

\*Tehtäväk./ Uppg. = tehtäväkohtainen palkka/ uppgiftsrelaterad lön, Säänn./ Ordin. = säännöllinen ansio/ ordinarie förtjänst, Kokonais./ Total. = kokonaisansio/ totallön.

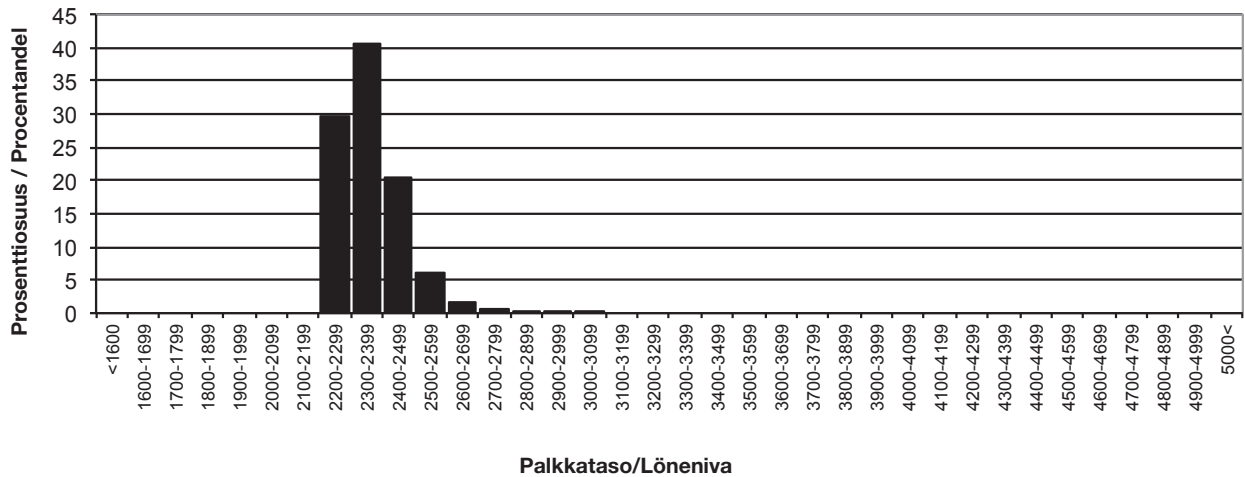
**Tehyläisten tehtäväkohtaisen palkan jakauma HITU-ryhmässä  
03HOI010 lokakuussa 2012 / Fördelningen av den uppgiftsrelaterade lönen för tehyiterna i HITU-klassen 03HOI010 i oktober 2012**



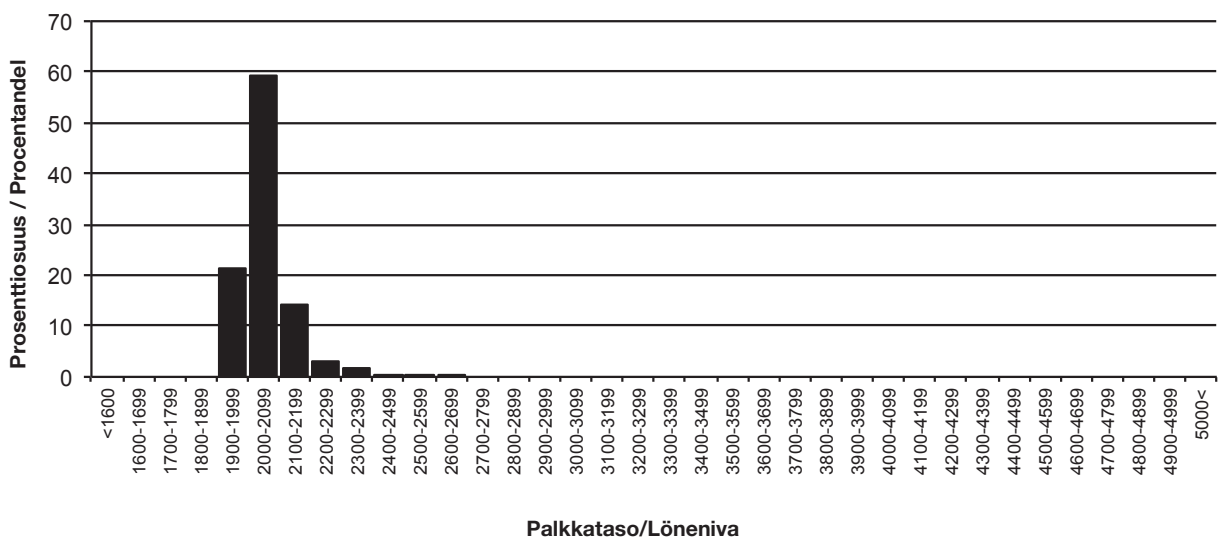
**Tehyläisten tehtäväkohtaisen palkan jakauma HITU-ryhmässä  
03HOI020 lokakuussa 2012 / Fördelningen av den uppgiftsrelaterade lönen för tehyiterna i HITU-klassen 03HOI020 i oktober 2012**



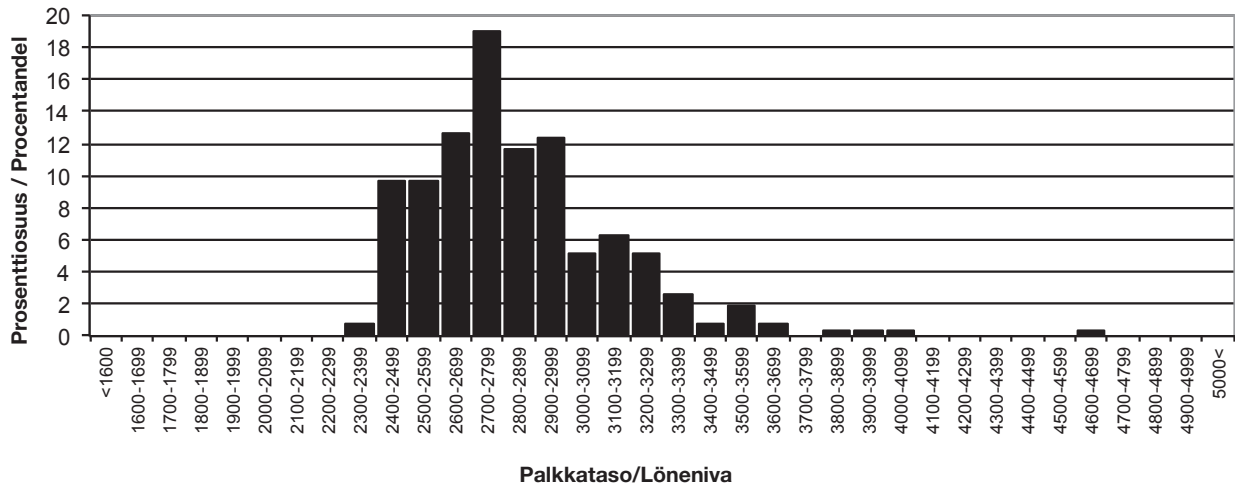
**Tehyläisten tehtäväkohtaisen palkan jakauma HITU-ryhmässä  
03HOI030 lokakuussa 2012 / Fördelningen av den uppgiftsrelaterade lönen för tehyiterna i HITU-klassen 03HOI030 i oktober 2012**



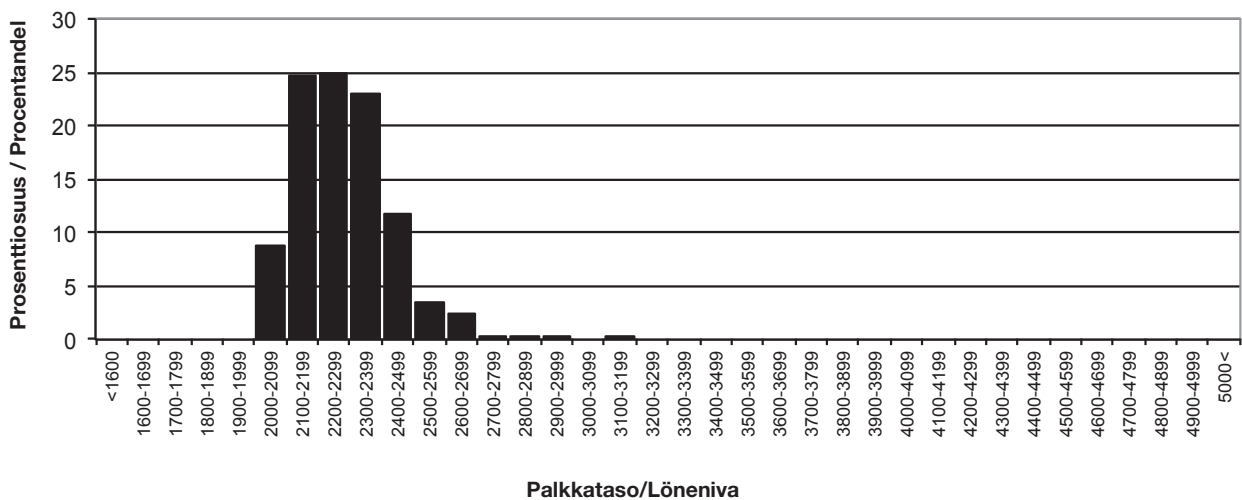
**Tehyläisten tehtäväkohtaisen palkan jakauma HITU-ryhmässä  
03HOI040 lokakuussa 2012 / Fördelningen av den uppgiftsrelaterade lönen för tehyiterna i HITU-klassen 03HOI040 i oktober 2012**



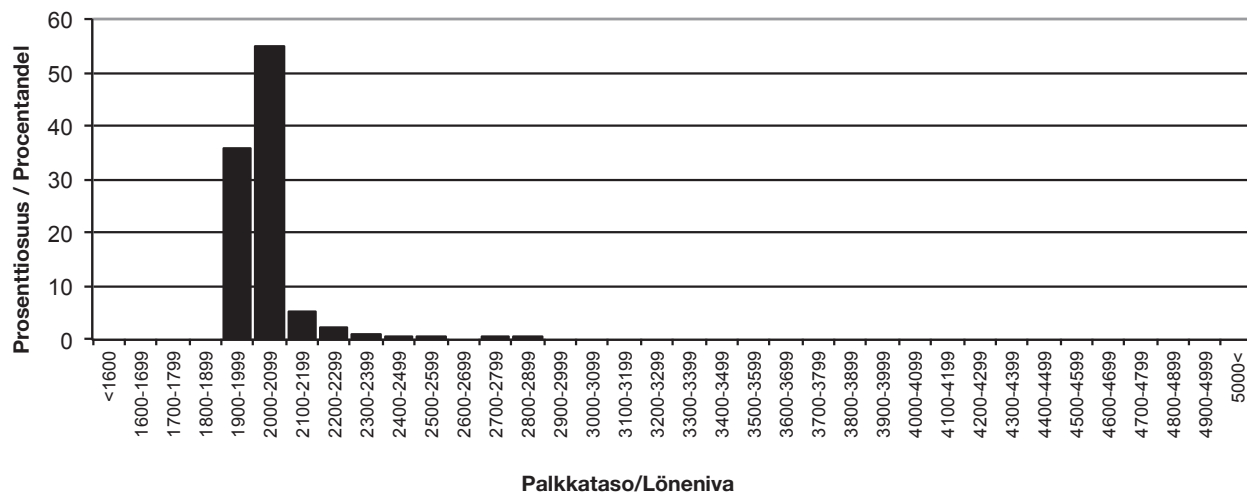
**Tehyläisten tehtäväkohtaisen palkan jakauma HITU-ryhmässä  
04SOS030 lokakuussa 2012 / Fördelningen av den uppgiftsrelaterade lönen för tehyiterna i HITU-klassen 04SOS030 i oktober 2012**



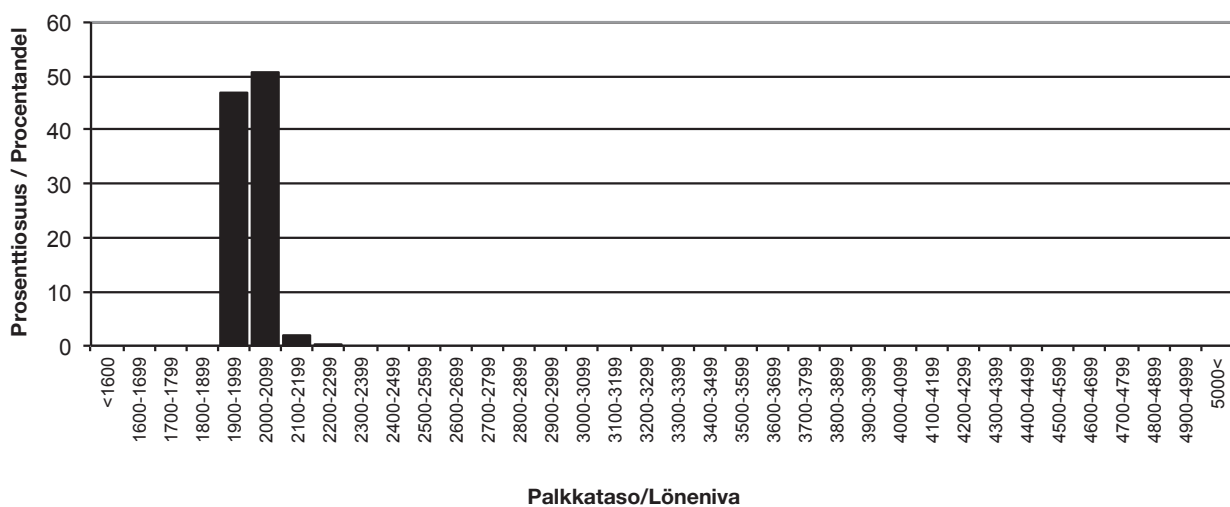
**Tehyläisten tehtäväkohtaisen palkan jakauma HITU-ryhmässä  
04SOS050 lokakuussa 2012 / Fördelningen av den uppgiftsrelaterade lönen för tehyiterna i HITU-klassen 04SOS050 i oktober 2012**



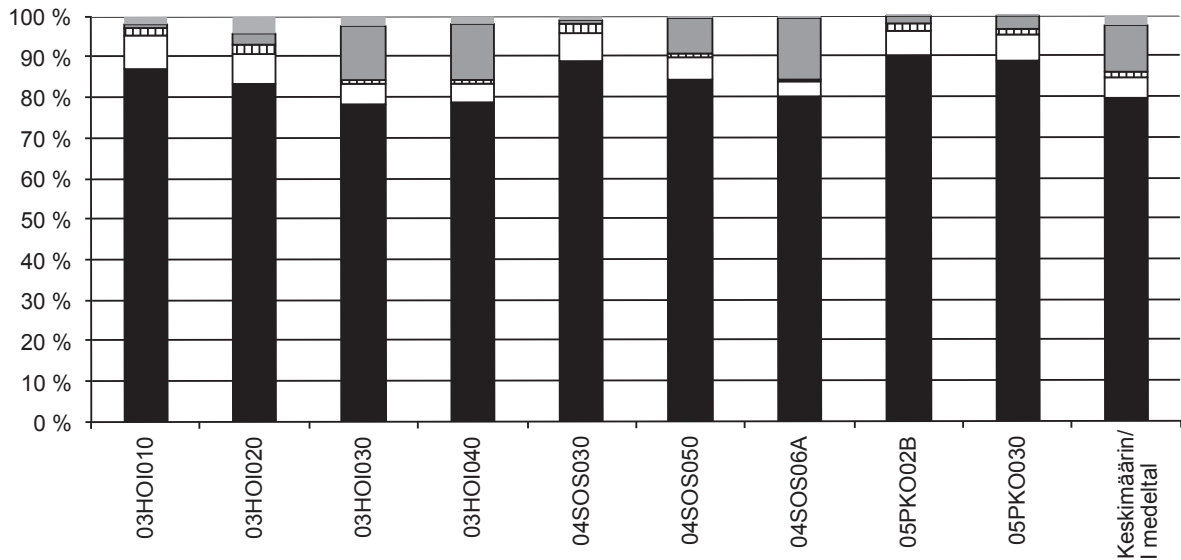
**Tehyläisten tehtäväkohtaisen palkan jakauma HITU-ryhmässä  
04SOS06A lokakuussa 2012 / Fördelningen av den uppgiftsrelaterade lönen för tehyiterna i HITU-klassen 04SOS06A i oktober 2012**



**Tehyläisten tehtäväkohtaisen palkan jakauma HITU-ryhmässä  
05PKO030 lokakuussa 2012 / Fördelningen av den uppgiftsrelaterade lönen för tehyiterna i HITU-klassen 05PKO030 i oktober 2012**

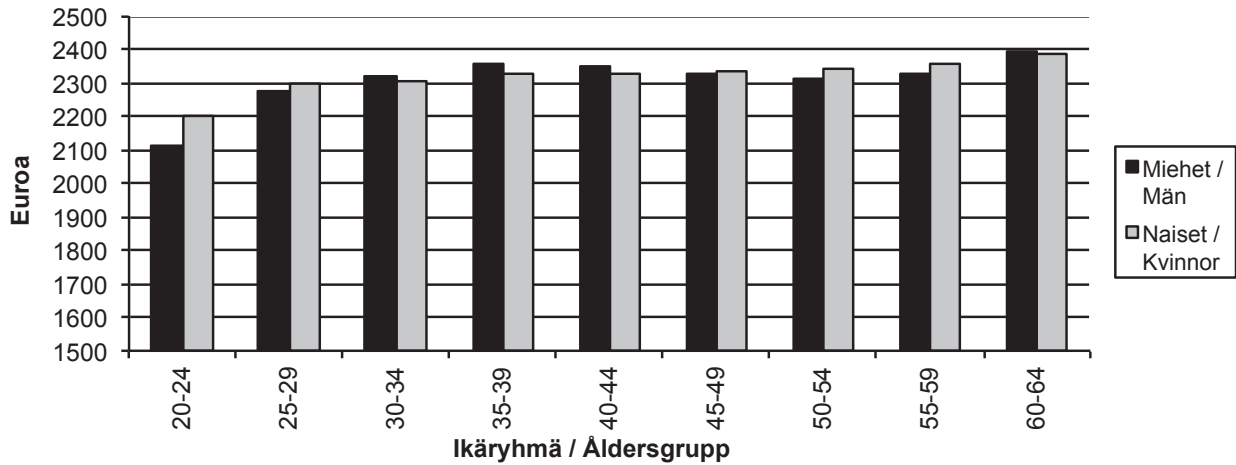


**Eri palkkaerien osuus tehyläisten kokonaisansioista hinnottelutun-  
nuksittain lokakuussa 2012 / Sammansättningen av tehyternas  
totalön i olika prissättningsklasser i oktober 2012**

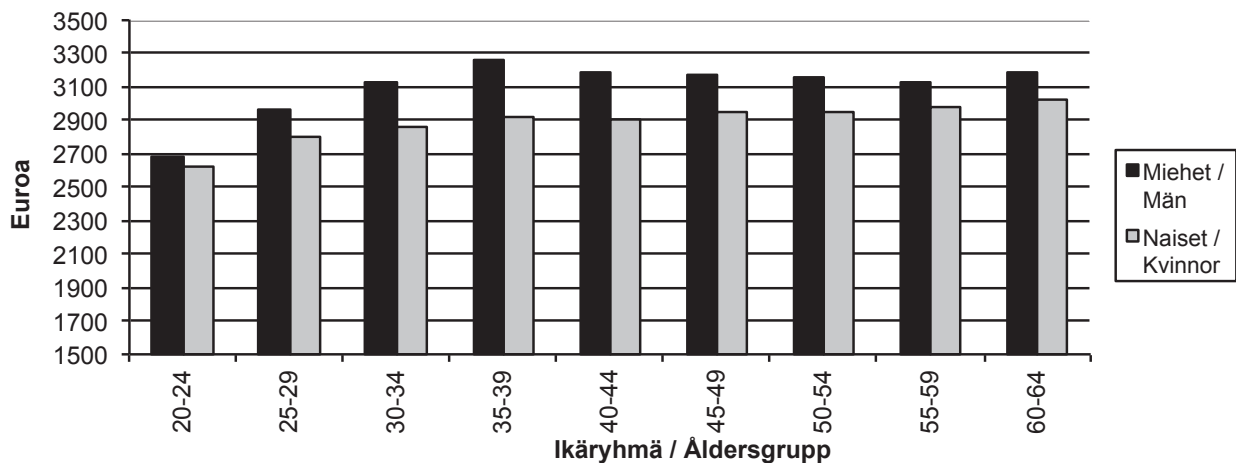


■ Yli työ- ja varallaolokorvaukset ja muut lisät / Övertids- och beredskapersättningar samt andra tillägg  
 ▨ Säännölliseltä työajalta maksetut muut lisät ja luontoisedut / Naturaförmåner och övriga tillägg som betalats för den ordinarie arbetstiden  
 ▤ Henkilökohtainen harkinnanvarainen lisä / Individuellt prövningsbaserat tillägg  
 □ Ikälisät / Erfarenhetstillägg  
 ■ Tehtäväkohtainen palkka / Uppgiftsrelaterad lön

**Kokoaikaisten ja täysipalkkaisten tehläisten tehtäväkohtainen palkka ikäryhmittäin ja sukupuolen mukaan lokakuussa 2012 / Uppgiftsrelaterad lön för heltidsanställda tehyter med full lön enligt åldersgrupp och kön i oktober 2012**

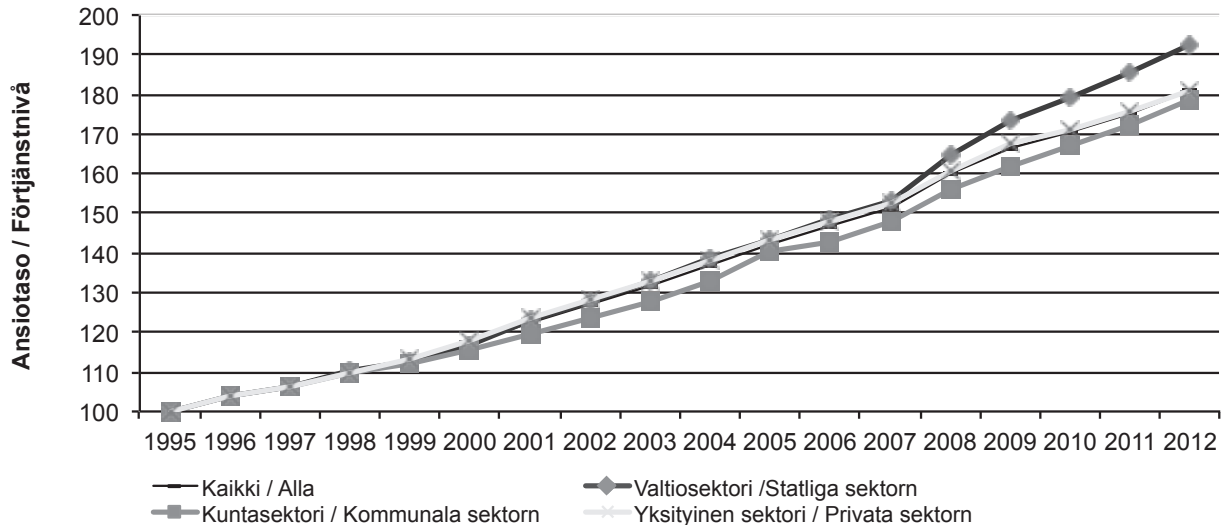


**Kokoaikaisten ja täysipalkkaisten tehläisten kokonaisansiot ikäryhmittäin ja sukupuolen mukaan lokakuussa 2012 / Totallönen för heltidsanställda tehyter med full lön enligt åldersgrupp och kön i oktober 2012**

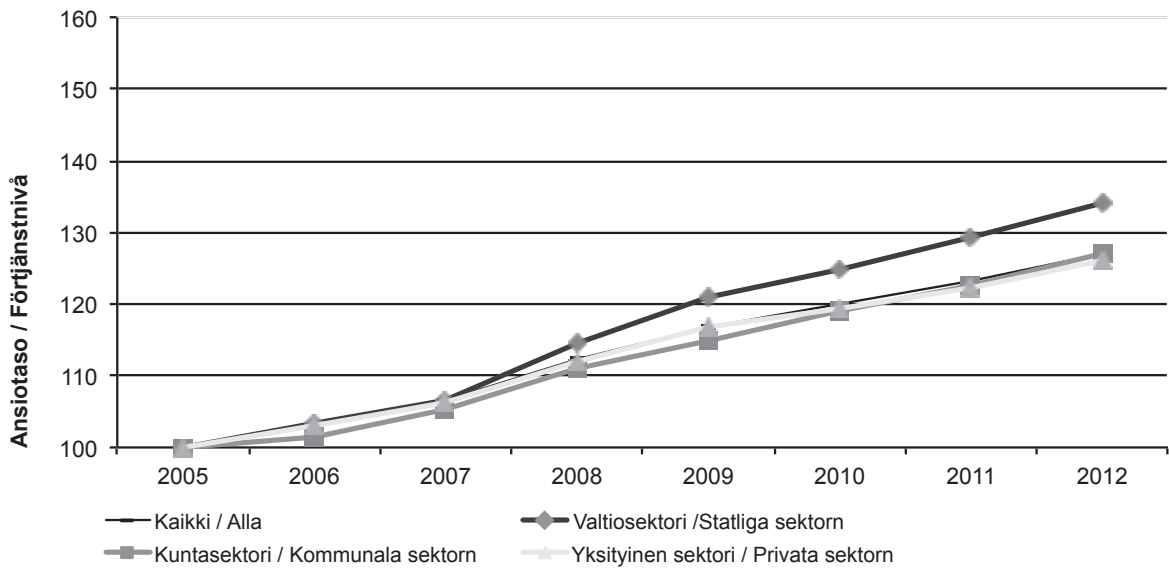




### Ansiotasoindeksi sektoreittain (1995 = 100)\* Förtjänstnivåindex enligt sektor



### Ansiotasoindeksi sektoreittain (2005 = 100)\* Förtjänstnivåindex enligt sektor



\*Tietolähteet/ Källor: Suomen tilastollinen vuosikirja 2012/ Statistisk årsbok för Finland 2012, Tilastokeskuksen ansiotasoindeksi-julkaisu 2013/I / Statistikcentralens förtjänstnivåindex-publication 2013/I





## Kunta-alan palkat

Tehyn palkkaselvitys julkaistaan 18. kerran. Raportissa kerrotaan kunta-alalla työskentelevien tehyläisten palkoista ja ansioiden kehityksestä. Tehtäväkohtaisten palkkojen lisäksi tarkastellaan sekä tehyläisten että koko kuntasektorin ansiokehitystä ja lukumäärän kehitystä taulukoiden ja kuvioiden avulla.

## Kommunsektorns löner

Tehys löneutredningen publiceras nu artonde gången. Rapportens syfte är att sprida information om lönerna och löneutvecklingen för de tehyiter som arbetar inom den kommunala sektorn. I rapporten granskas utöver de uppgiftsrelaterade lönerna också förtjänstutvecklingen i övrigt för tehyiterna och för kommunsektorn i stort med hjälp av olika tabeller och grafer.

---

**Tehyn julkaisusarja:** A: Tutkimusraportteja • B: Selvityksiä • C: Muistioita • D: Tilastoja • E: Videot • F: Muut julkaisut  
Tehyn selvitykset internetissä: [www.tehy.fi/selvitykset](http://www.tehy.fi/selvitykset)

